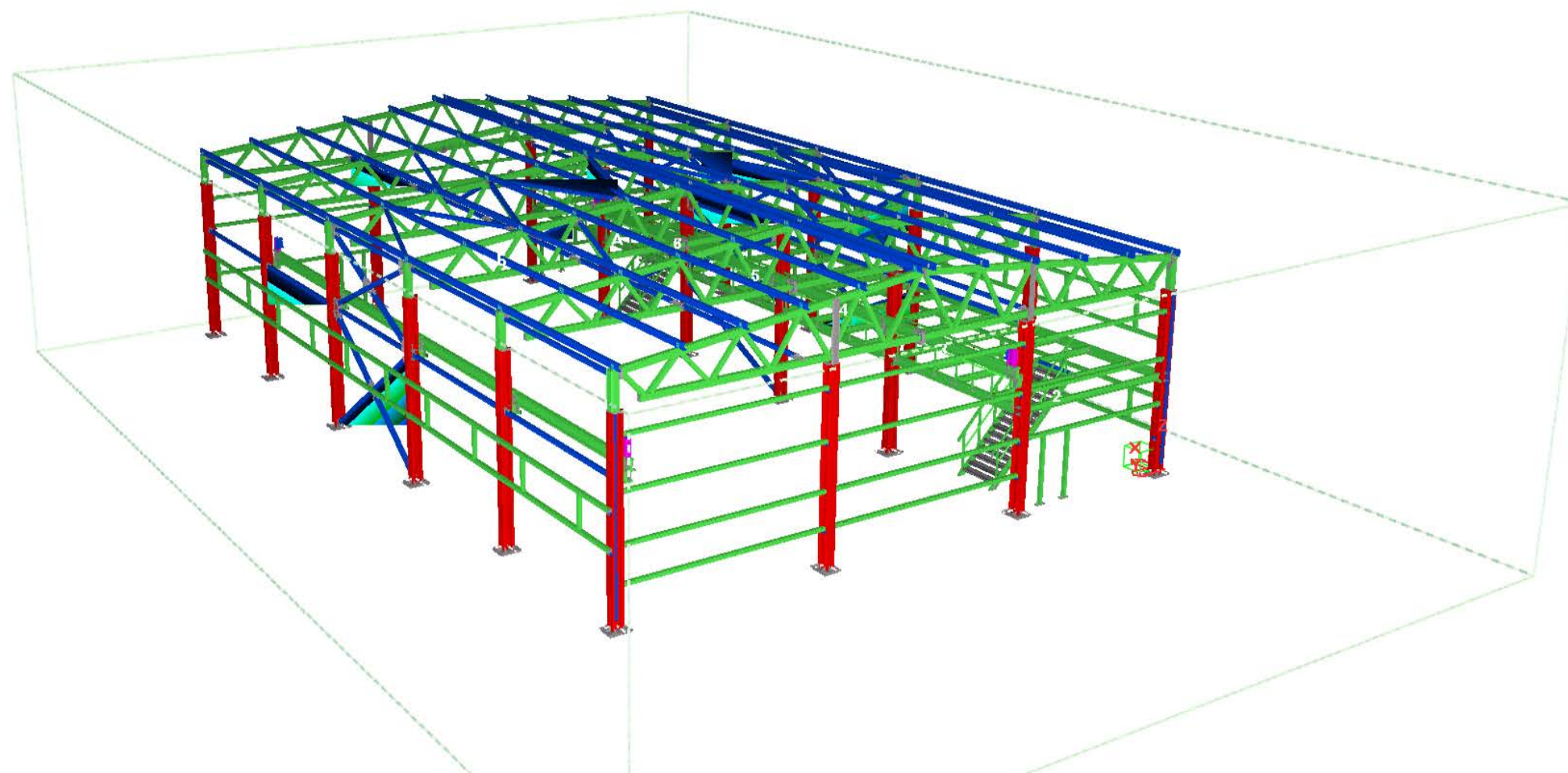


# Рабочая документация

Конструкции металлические детализированные  
10-04/18-1-КМД

Склад для хранения строительных материалов

Склад для хранения строительных материалов  
Московская область, г. Воскресенск, ул. Заводская, д. 2



Тольятти 2018

# Раздел 1. Общие данные

Ведомость отработанных марок					
Лист №	Отработочная марка	Наименование марки	Количество	Масса, кг	
				1 дет.	Всех
1	Б1-1	Балка	3	120.7	362.1
2	Б1-3	Балка	1	127.9	127.9
3	Б1-4	Балка	12	124.4	1492.8
4	Б1-5	Балка	1	124.1	124.1
5	Б1-6	Балка	2	120.7	241.4
6	Б1-7	Балка	2	127.9	255.8
7	Б2-1	Балка	1	156.3	156.3
8	Б2-2	Балка	1	158.5	158.5
9	Б2-3	Балка	3	156.3	468.9
10	Б2-4	Балка	2	158.5	317
11	Б2-6	Балка	1	156.3	156.3
12	Б2-7	Балка	1	158.5	158.5
13	Б2-8	Балка	1	158.5	158.5
14	Б-1	Балка	1	33.9	33.9
15	Б-2	Балка	1	40.8	40.8
16	ВС-2	Вертикальная связь	4	44.7	178.8
17	ВС-3	Вертикальная связь	1	47.4	47.4
18	ВС-4	Вертикальная связь	1	50	50
19	ВС-5	Вертикальная связь	1	37.8	37.8
20	ВС-6	Вертикальная связь	1	39.3	39.3
21	ВС-7	Вертикальная связь	1	100.1	100.1
22	ВС-8	Вертикальная связь	2	106.6	213.2
23	ВС-9	Вертикальная связь	1	96	96
24	ВС-11	Вертикальная связь	1	105.2	105.2
25	ВС-12	Вертикальная связь	1	108.1	108.1
26	ВС-13	Вертикальная связь	1	39.3	39.3
27	ВС-14	Вертикальная связь	1	45.9	45.9
28	ВС-15	Вертикальная связь	1	43.5	43.5
29	ВС-16	Вертикальная связь	1	43.6	43.6
30	ГС-1	Горизонтальная связь	1	50.9	50.9
31	ГС-2	Горизонтальная связь	7	50.9	356.3
32	ГС-3	Горизонтальная связь	2	50.9	101.8
33	К-1	Коланна	1	763.1	763.1
34	К-2	Коланна	1	762.7	762.7
35	К-3	Коланна	1	671.2	671.2
36	К-4	Коланна	1	64.9	64.9
37	К-5	Коланна	2	707.7	1415.4
38	К-6	Коланна	1	715.3	715.3
39	К-7	Коланна	1	671.4	671.4
40	К-8	Коланна	1	731.1	731.1
41	К-9	Коланна	1	681.5	681.5
42	К-10	Коланна	1	731.1	731.1
43	К-11	Коланна	1	731.9	731.9
44	К-12	Коланна	1	677.8	677.8
45	К-13	Коланна	1	762.5	762.6

Ведомость отработанных марок					
Лист №	Отработочная марка	Наименование марки	Количество	Масса, кг	
				1 дет.	Всех
46	К-14	Коланна	1	618.9	618.9
47	К-15	Коланна	1	752.7	752.7
48	К-16	Коланна	1	681.5	681.5
49	К-17	Коланна	1	752.7	752.7
50	К-18	Коланна	1	738.4	738.4
51	К-19	Коланна	1	612.5	612.5
52	Л-1	Лестница	2	514.1	1028.2
53	МП-1	Пластина	2	211	422
54	МП-2	Пластина	2	22.5	45
55	МУ-2	Уголок	4	1	4
56	МУ-3	Уголок	4	0.9	3.6
57	ОГ-1	Лестница	2	47.8	95.6
58	ОГ-2	Лестница	2	47.8	95.6
59	ОГ-3	Лестница	5	65.4	327
60	П-1	Прогон	6	101.8	610.8
61	П-2	Прогон	6	101.8	610.8
62	П-3	Прогон	24	97.2	2332.8
63	П-4	Прогон	1	102.2	102.2
64	П-5	Прогон	1	102.2	102.2
65	П-6	Прогон	3	105.9	317.7
66	П-7	Прогон	3	106.1	318.3
67	П-8	Прогон	1	105.9	105.9
68	П-9	Прогон	1	105.9	105.9
69	П-10	Прогон	1	102.6	102.6
70	П-11	Прогон	1	102.6	102.6
71	П-13	Прогон	6	101.4	608.4
72	П-14	Прогон	6	101.4	608.4
73	ПБ-1	Балка	4	327.7	1310.8
74	ПБ-2	Балка	4	314.6	1258.4
75	Р-1	Распорка	4	52.5	210
76	Р-2	Распорка	4	54.1	216.4
77	Р-3	Распорка	2	54.2	108.4
78	Р-4	Распорка	4	54	216
79	Р-5	Распорка	4	53.1	212.4
80	Р-6	Распорка	6	25.9	155.4
81	Р-7	Распорка	1	47.4	47.4
82	Р-8	Распорка	1	49.6	49.6
83	Р-9	Распорка	1	48.1	48.1
84	Р-10	Распорка	1	48.1	48.1
85	Р-11	Распорка	2	52.9	105.8
86	Р-12	Распорка	6	71.1	426.6
87	Р-13	Распорка	6	25.9	155.4
88	РФ-1	Фахверк	3	51.8	155.4
89	РФ-2	Фахверк	30	9.6	288
90	РФ-3	Фахверк	8	55.4	443.2

Ведомость отработанных марок					
Лист №	Отработочная марка	Наименование марки	Количество	Масса, кг	
				1 дет.	Всех
91	РФ-4	Фахверк	18	54.6	982.8
92	РФ-5	Фахверк	6	63.5	381
93	РФ-6	Фахверк	1	39	39
94	РФ-7	Фахверк	3	51.8	155.4
95	РФ-8	Фахверк	7	60.8	425.6
96	РФ-9	Фахверк	1	36	36
97	РФ-10	Фахверк	4	55.4	221.6
98	Ст-1	Стойка фахверка	1	22.9	22.9
99	Ст-2	Стойка фахверка	3	22.9	68.7
100	Ст-3	Стойка фахверка	2	23.5	47
101	ТУ-1	Тупиковый упор	4	19.9	79.6
102	Ф-1	Ферма	2	681.6	1363.2
103	Ф-2	Ферма	2	681.6	1363.2
104	Ф-4	Ферма	2	795.3	1590.6
105	Ф-5	Ферма	4	797.7	3190.8
106	Ф-7	Ферма	2	795.3	1590.6
107	Ш-1	Шайба	80	1	80
<b>Количество</b>			<b>397</b>		<b>44794</b>

						10-04/18-1-КМ-КМД		
						Склад для хранения строительных материалов Московская область, г. Воскресенск, ул. Заводская, д. 2		
Изм.	Кол.уч.	Лист	№ док.	Подп.	Дата			
						Склад для хранения строительных материалов		
						Р	11	Листов
						Ведомость отработанных марок		
						ООО ПТЦ "Лукаринвест"		

<b>Спецификация стали</b>			
<b>Профиль</b>	<b>ГОСТ</b>	<b>Масса, кг</b>	<b>Марка стали</b>
Гнз100Х100Х3	ГОСТ 30245-2003	5359.8	С245
Гнз100Х100Х3	ГОСТ 30245-2003	1384.8	С345-3
Гнз120Х120Х4	ГОСТ 30245-2003	990.1	С245
Гнз120Х120Х4	ГОСТ 30245-2003	132	С345-3
Гнз120Х120Х6	ГОСТ 30245-2003	384	С345-3
Гнз180Х140Х5	ГОСТ 30245-2003	1861.2	С345-3
Гнз180Х140Х6	ГОСТ 30245-2003	4416.8	С345-3
Гнз200Х200Х7	ГОСТ 30245-2003	557.4	С345-3
L25X3	ГОСТ 8509-93	47.7	С235
И20Б1	СТО АСЧМ 20-93	2664.9	С245
И25Б1	СТО АСЧМ 20-93	1503.2	С245
И30Б1	СТО АСЧМ 20-93	108.7	С255
И30М	ГОСТ 19245-74*	2431.6	С255
И30К1	СТО АСЧМ 20-93	10415.2	С255
L50X5	ГОСТ 8509-93	465.5	С235
L63X5	ГОСТ 8509-93	22	С245
L75X5	ГОСТ 8509-93	1.2	С245
L75X6	ГОСТ 8509-93	48.9	С245
L90X6	ГОСТ 8509-93	185.7	С245
L90X7	ГОСТ 8509-93	73.8	С235
L100X7	ГОСТ 8509-93	196	С245
L140X90X8	ГОСТ 8510-86	168	С245
[16П	ГОСТ 8240-97	257.6	С245
[18	ГОСТ 8240-97	5937.6	С245
[30	ГОСТ 8240-97	25.6	С245
Лист толщиной 21.0 мм	Ступени	726	ПВ/1510
Лист толщиной 4.0 мм	ГОСТ 19903-74	152.1	С245
Лист толщиной 6.0 мм	ГОСТ 19903-74	378.2	С245
Лист толщиной 8.0 мм	ГОСТ 19903-74	781.9	С245
Лист толщиной 10.0 мм	ГОСТ 19903-74	698.6	С245
Лист толщиной 14.0 мм	ГОСТ 19903-74	110.4	С245
Лист толщиной 20.0 мм	ГОСТ 19903-74	83.2	С245
Лист толщиной 20.0 мм	ГОСТ 19903-74	1386	С345
Лист толщиной 40.0 мм	ГОСТ 19903-74	195.6	С345
Лист толщиной 25.0 мм	ГОСТ 19903-74	271.2	С345-3
		<b>Итого</b>	<b>44422.5</b>

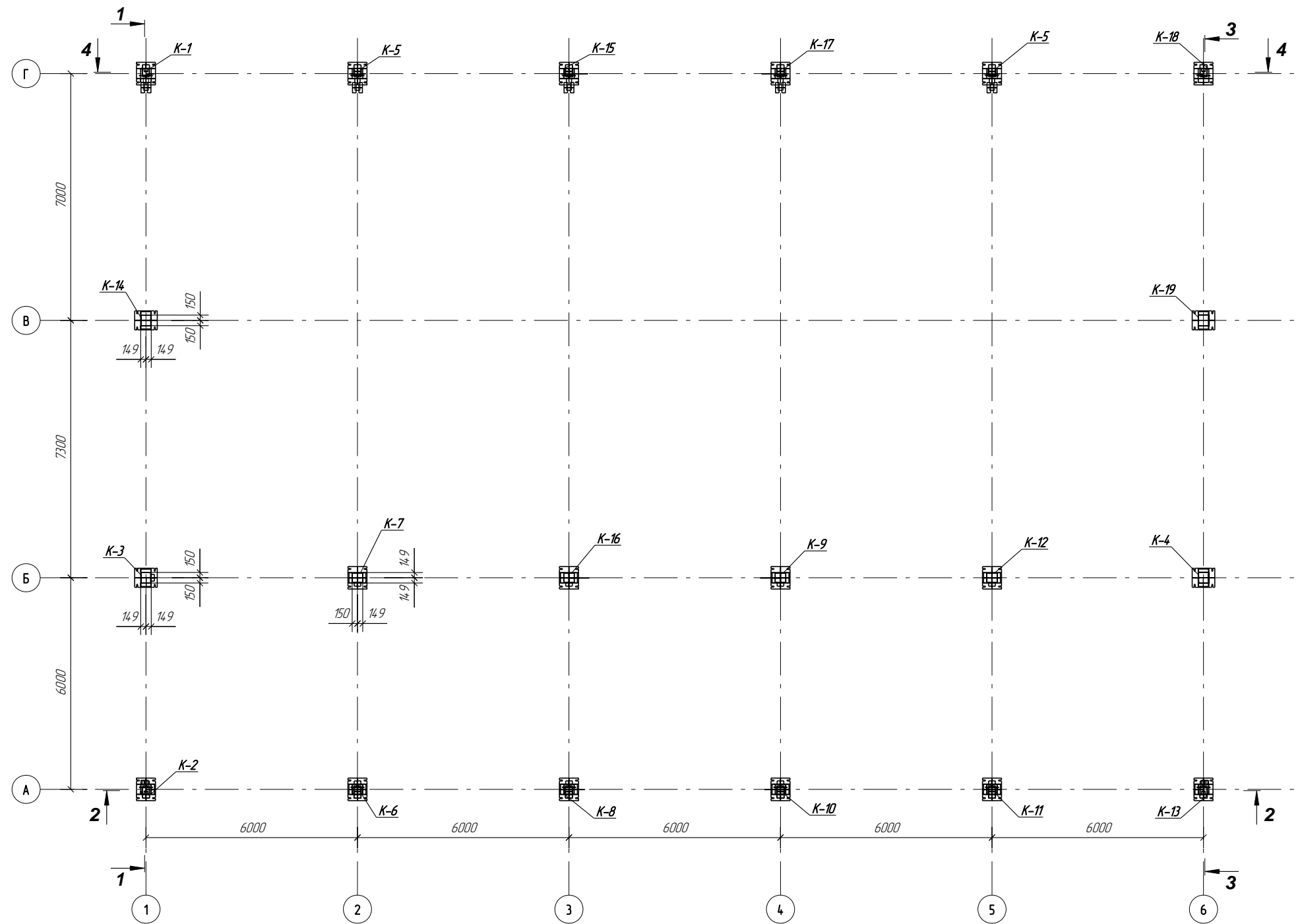
						10-04/18-1-КМ-КМД			
						Склад для хранения строительных материалов Московская область, г. Воскресенск, ул. Заводская, д. 2			
Изм.	Кол.уч.	Лист	№ док.	Подп.	Дата				
							Стадия	Лист	Листов
							Р	1.2	
Проверил	Царев В.С.					Склад для хранения строительных материалов			
Разработал	Моисеев Е.					Спецификация стали			
						ООО ПТЦ "Лукаринвест"			

<b>Ведомость метизов</b>					
<b>Поз.</b>	<b>Наименование</b>	<b>ГОСТ, ТУ</b>	<b>Кол-во, шт*</b>	<b>Масса, кг</b>	<b>Примечания</b>
1	Болт М 12-6дх45.58	ГОСТ 7798-70	125	13.25	Крепление ограждений
2	Болт М 16-6дх55.88	ГОСТ 7798-70	299	36.35	Крепление прозонав
3	Болт М 20-6дх60.58	ГОСТ 7798-70	44	9.50	Крепление Б2 к колоннам
4	Болт М 20-6дх70.58	ГОСТ 7798-70	418	100.61	Крепление вертикальных и горизонтальных связей
5	Болт М 20-6дх75.58	ГОСТ 7798-70	26	6.68	Крепление подкрановых балок
6	Болт М 20-6дх90.88	ГОСТ 7798-70	79	22.98	Крепление ферм по верхнему поясу между собой и к колоннам
7	Болт М 24-6дх100.10.9 Х/Л	ГОСТ 52644-2006	53	26.82	Крепление ферм по нижнему поясу между собой
<b>Всего по группе:</b>				<b>216.20</b>	-
1	Гайка М 12-6Н.8	ГОСТ 5915-70	251	3.93	
2	Гайка М 16-6Н.8	ГОСТ 5915-70	598	22.51	-
3	Гайка М 20-6Н.8	ГОСТ 5915-70	524	37.41	-
4	Гайка М 24-6Н.8	ГОСТ 52644-2006	53	9.66	-
<b>Всего по группе:</b>				<b>69.57</b>	-
1	Шайба 12.01	ГОСТ 11371-78*	251	1.67	
2	Шайба 16.01	ГОСТ 11371-78*	598	6.76	-
3	Шайба 20.01	ГОСТ 11371-78*	524	11.99	-
4	Шайба 24.01	ГОСТ 52644-2006	53	2.73	-
<b>Всего по группе:</b>				<b>14.72</b>	-
<b>ВСЕГО:</b>				<b>300.50</b>	-
<i>*Примечание: учтен запас по количеству болтов 10%. Состав пакета 1 болт, 2 гайки, 2 шайбы.</i>					

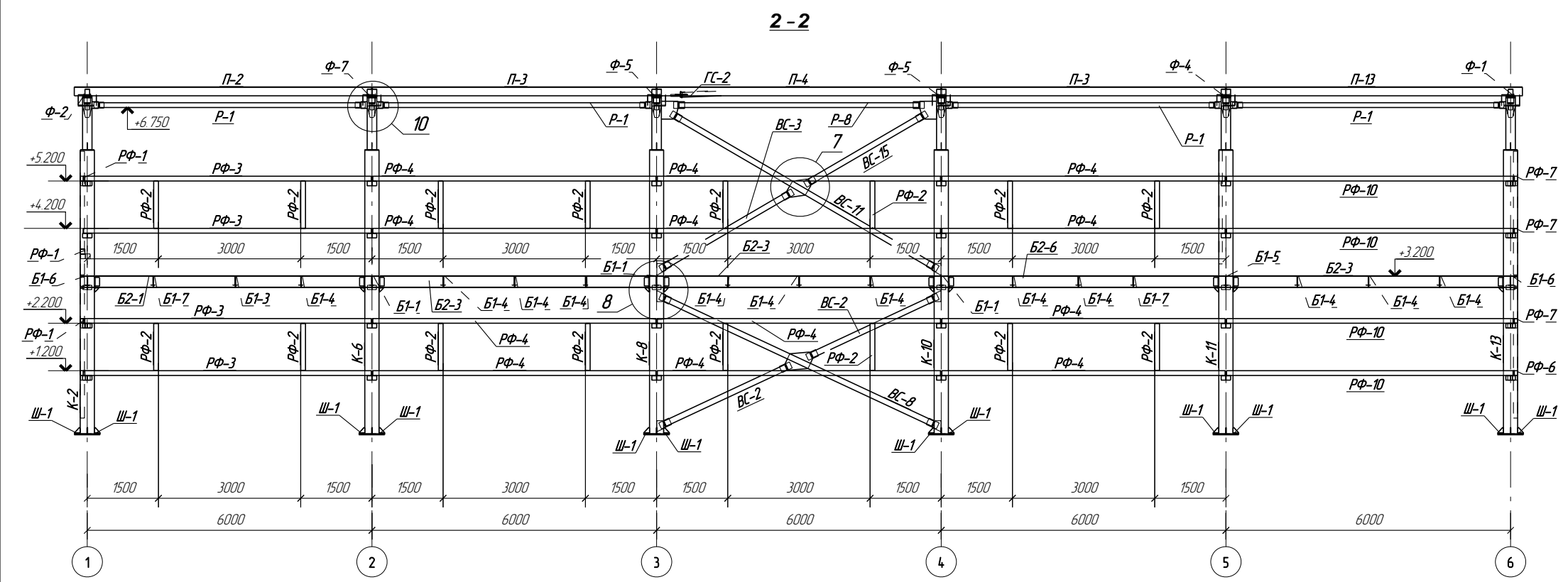
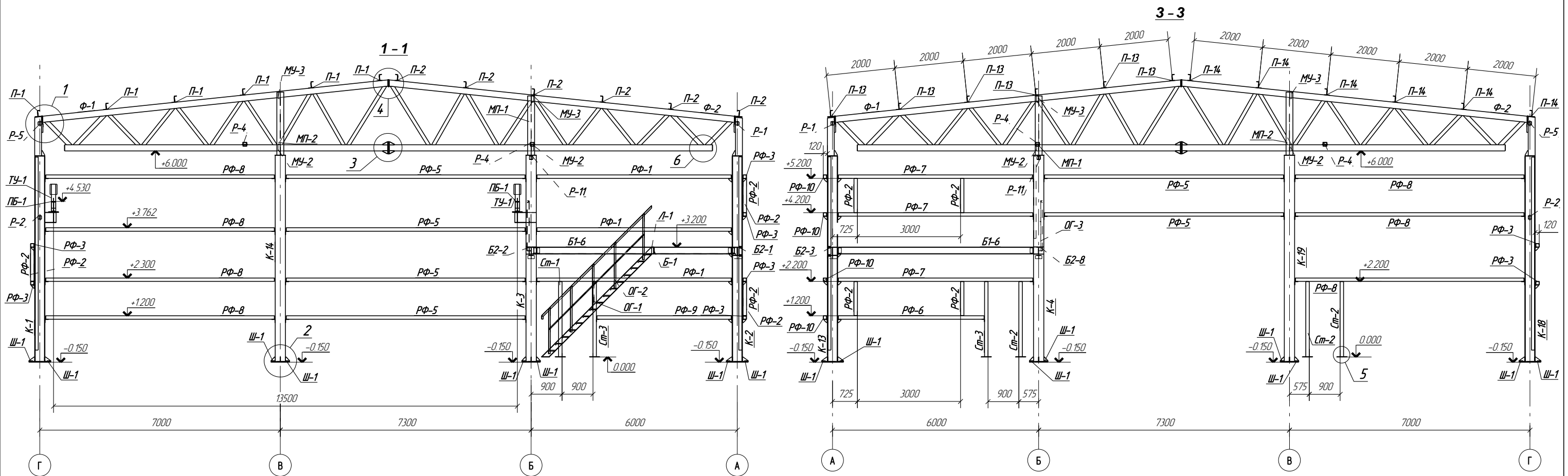
						10-04/18-1-КМ-КМД		
						Склад для хранения строительных материалов Московская область, г. Воскресенск, ул. Заводская, д. 2		
Изм.	Кол.уч.	Лист	№ док.	Подп.	Дата			
						Склад для хранения строительных материалов		
Проверил	Царев В.С.					Стадия	Лист	Листов
Разработал	Моисеев Е.					Р	1.3	
<b>Ведомость метизов</b>						ООО ПТЦ "Лукаринвест"		

Раздел 2.  
Монтажные схемы

Схема расположения колонн на отм. +0.000

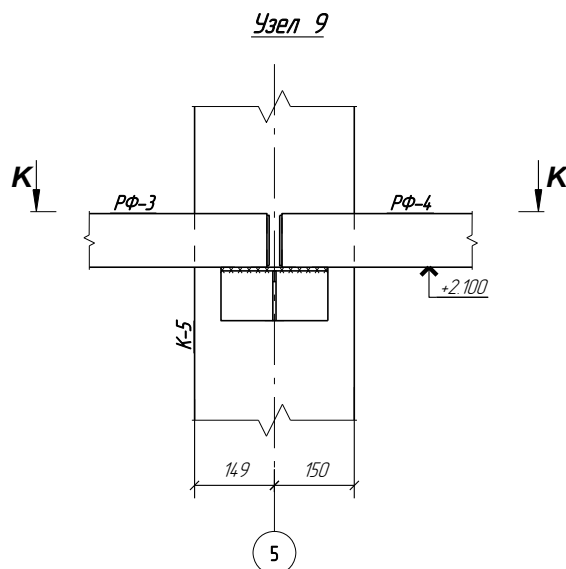
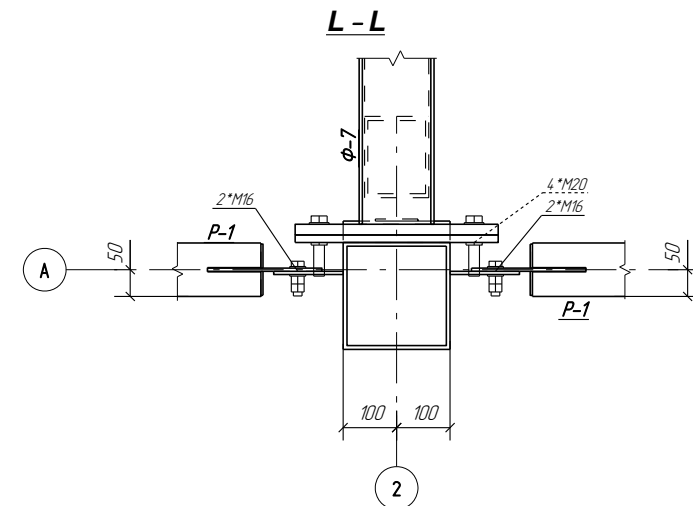
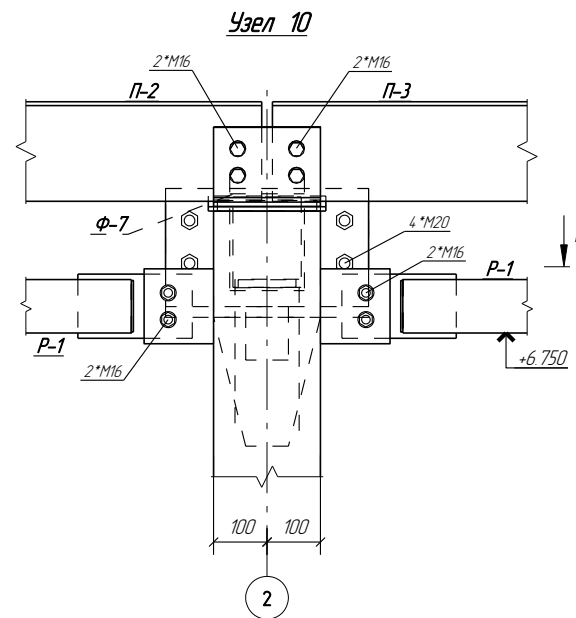
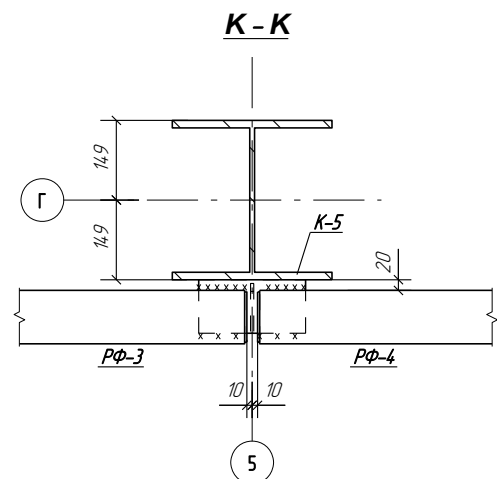
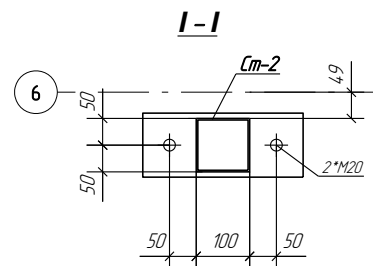
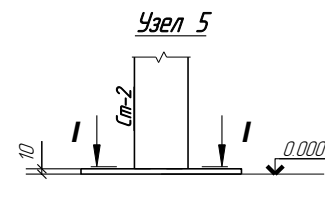
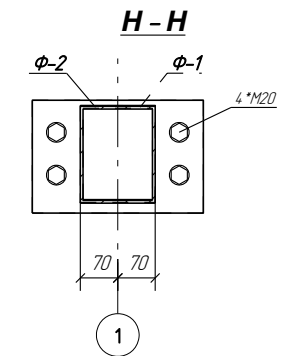
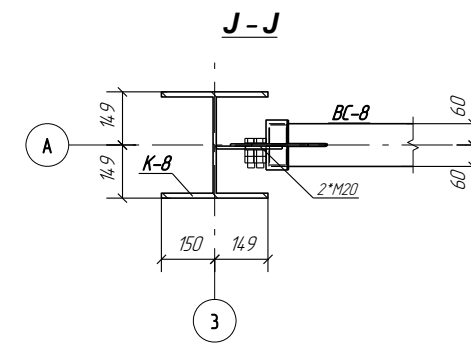
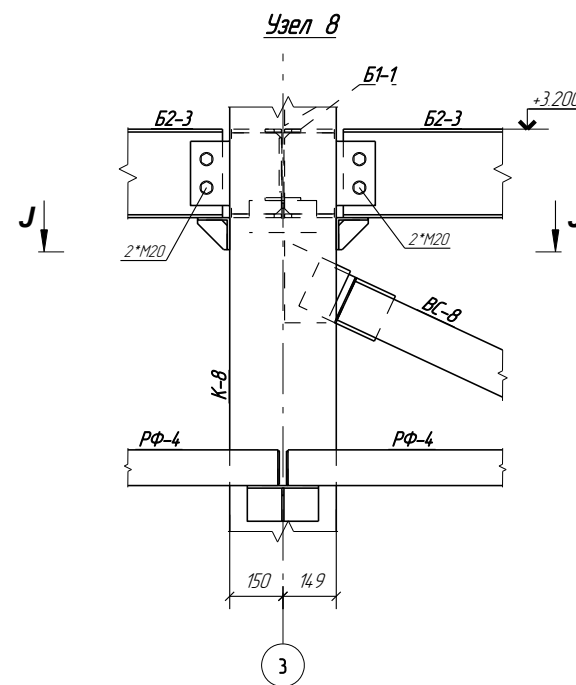
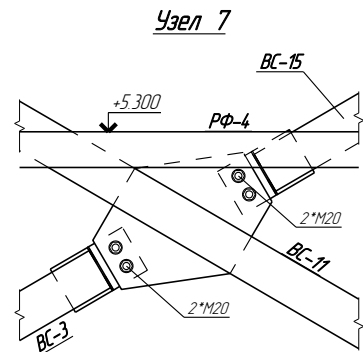
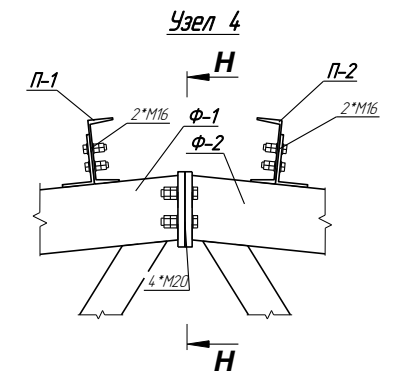
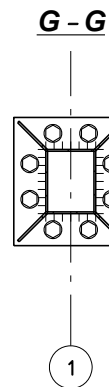
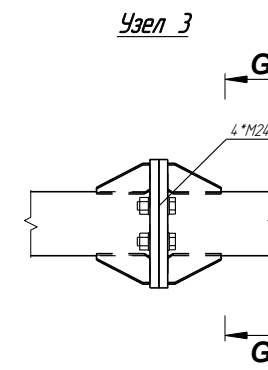
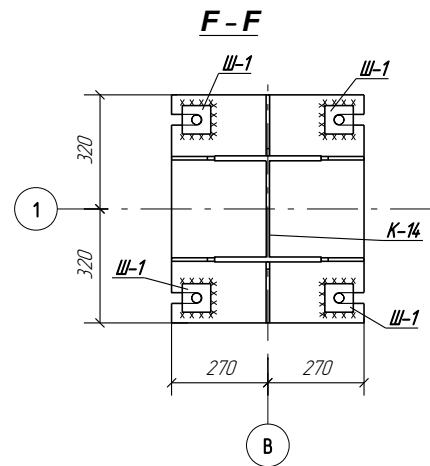
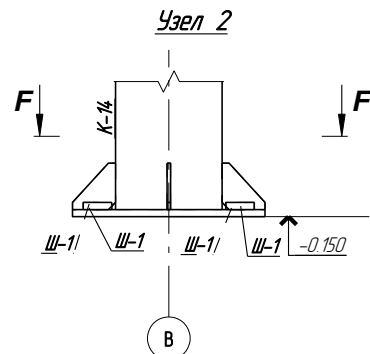
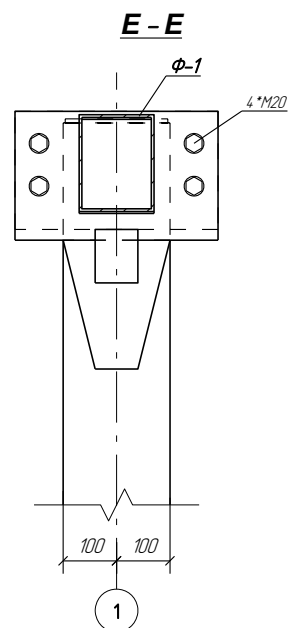
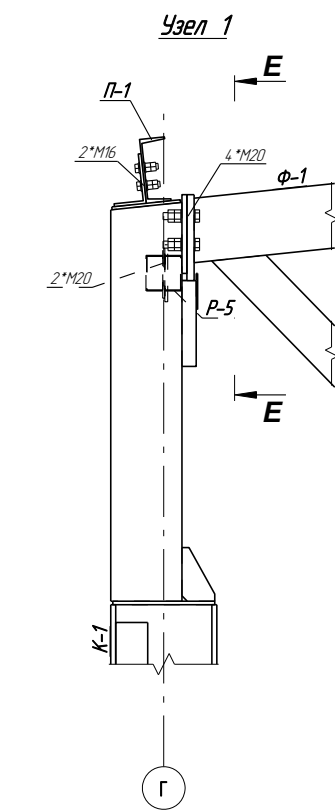


						10-04/18-1-КМ-КМД		
						Склад для хранения строительных материалов Московская область, г. Воскресенск, ул. Заводская, д. 2		
Изм	Колуч	Лист	№ док	Подп	Дата			
						Склад для хранения строительных материалов		
						Стадия	Лист	Листов
						Р	21	
						Схема расположения колонн на отм. +0.000		
						ООО ПТЦ "Лугаринвест"		



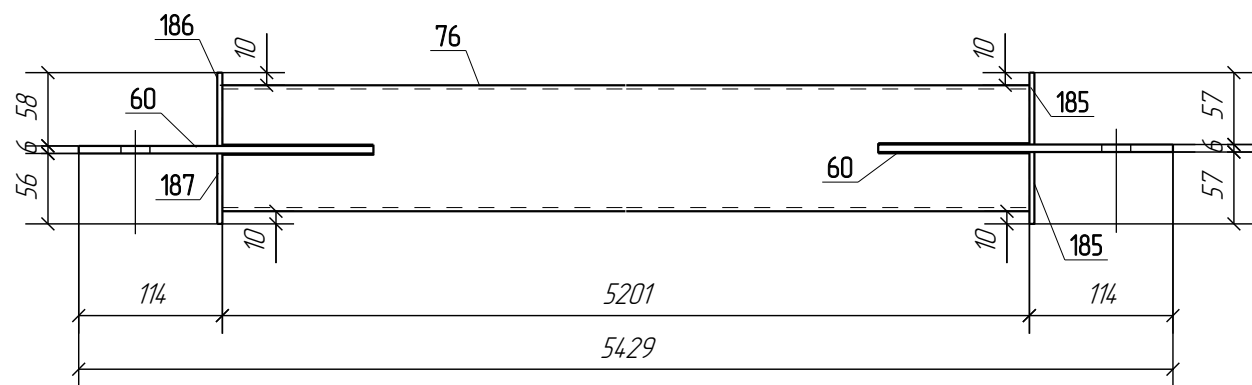
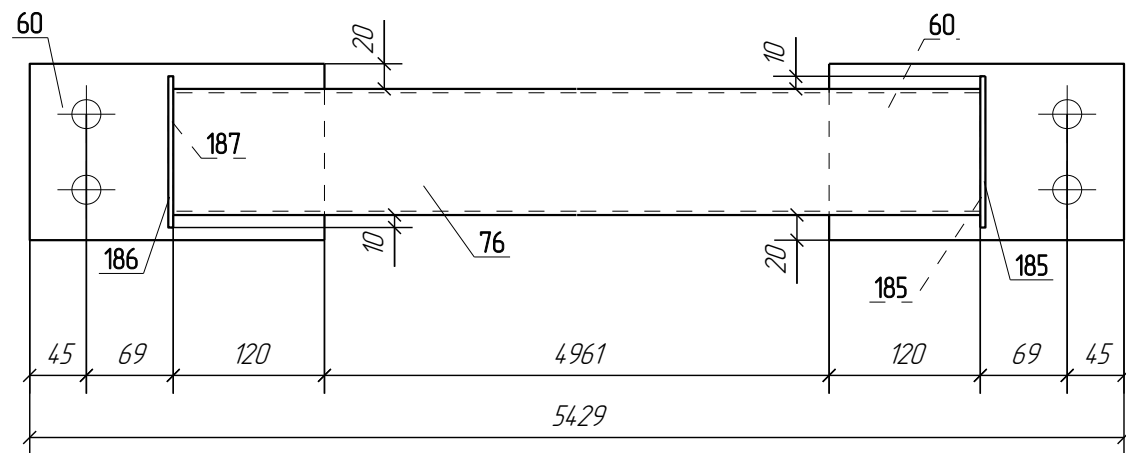
					10-04/18-1-КМ-КМД			
					Склад для хранения строительных материалов Московская область, г. Воскресенск, ул. Заводская, д. 2			
Изм	Колуч	Лист	№ док	Подп	Дата	Стация	Лист	Листов
						Р	22	
Проверил	Царев В.С.					Склад для хранения строительных материалов		
Разработал	Моисеев Е.					Разрезы 1-1, 2-2, 3-3		
						000 ПТЦ "Лукривест"		





					10-04/18-1-КМ-КМД			
					Склад для хранения строительных материалов Московская область, г. Воскресенск, ул. Заводская, д. 2			
Изм	Колуч	Лист	№ док	Подп	Дата	Стация	Лист	Листов
Проверил	Царев В.С.	Б.И.И.				Р	26	
Разработал	Моисеев Е.	Е.И.И.				Узлы		000 ПТЦ "Лукаринвест"

Раздел 3.  
Чертежи отправочных марок



Спецификация деталей

Марка эл-та	Дет. N	Кол. шт.	Профиль	Длина, мм	Масса, кг			Марка стали	Примечание
					шт.	общ.	марки		
ГС-3	76	1	Гнз100Х100Х3	5201	46.6	46.6		С245	
	60	2	-6*140	234	15	3.0			
	185	2	-4*57	120	0.2	0.4			
	186	1	-4*58	120	0.2	0.2			
	187	1	-4*56	120	0.2	0.2			

Масса напл. металла 0,5кг

50,9

Выборка металла на все сборки

Ведомость отправочных элементов

Профиль	ГОСТ, ТУ	Марка стали	Масса, кг	Марка эл-та	Кол-во, шт.	Масса, кг		
						Марки	Всех	
- 4.0 мм	19903-74	С245	16	ГС-3	2	50,9	101,8	
- 6.0 мм	19903-74	С245	6,0					
Гнз100Х100Х3	30245-2003	С245	93,2					
*Наплавка и раскрой не учитываются						Итого:	100,8	

Ведомость метизов

Наименование	ГОСТ, ТУ...	Кол. шт.	Масса, кг.	Примечание
Болт М20х70	7798-70	4	0,96	
Гайка М 20	5915-70	8	0,57	
Шайба 20	11371-78*	8	0,14	

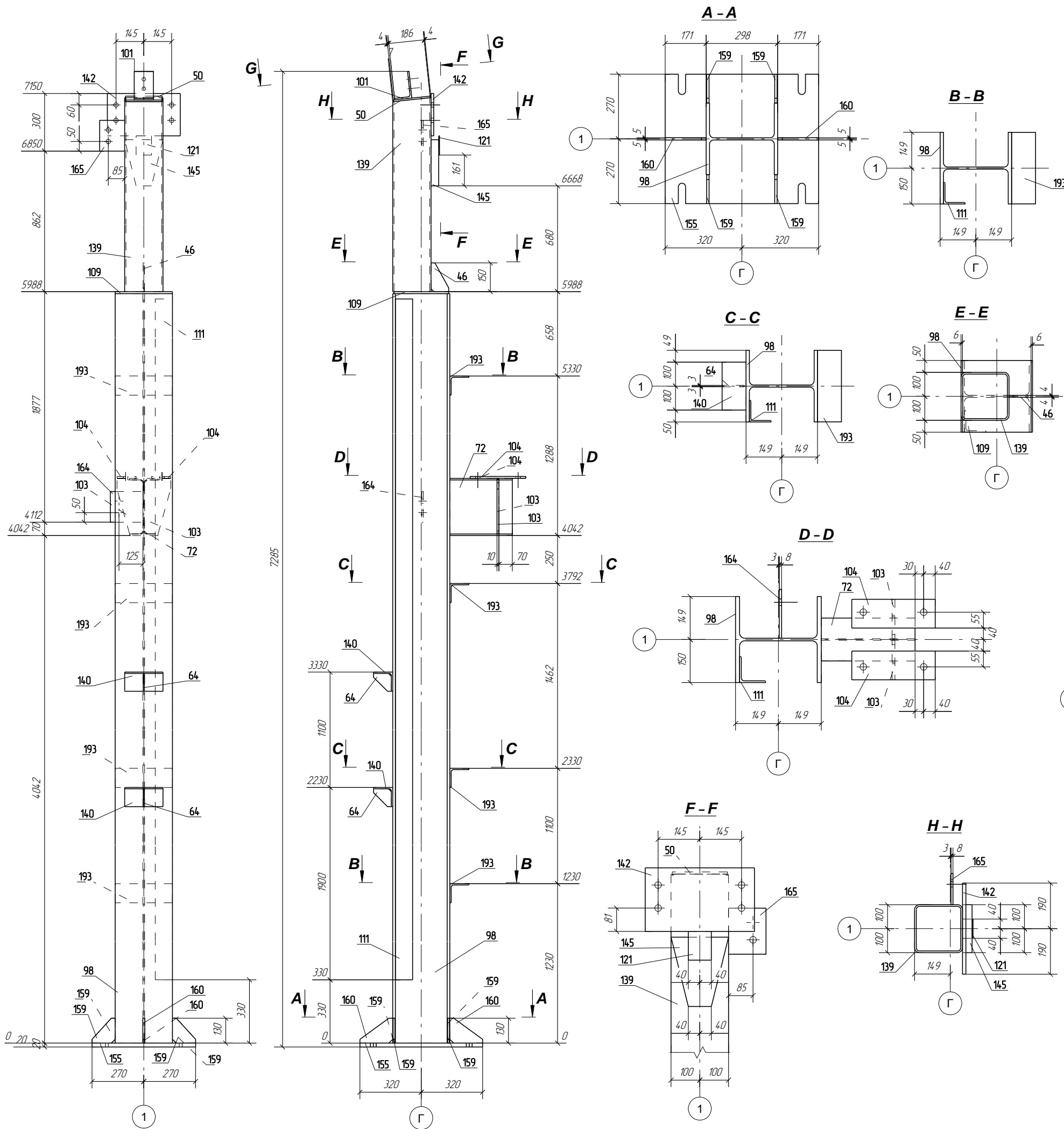
Примечания:

- Изготовление конструкции производить в соответствии ГОСТ 23118-99, СП 53-101-98;
- Предельные отклонения от геометрических размеров в соответствии с СП 53-101-98;
- Детали сварить по контуру прилегания, кроме обозначенных. Катет шва равен наименьшей толщине свариваемых деталей.
- Все отверстия, радиусы и разрезы оговорены (см. чертежи отдельных деталей);
- Перед нанесением антикоррозионных составов все металлические поверхности предварительно очистить от скалывающейся, ржавчины, отслаивающейся краски и обезжирить уайт-спиритом ГОСТ 3134-78
- Сварку производить в соответствии с требованиями ГОСТ 5264-80, ГОСТ 14098-91, ГОСТ 10922-90
- Производства работ по антикоррозионной защите конструкций выполнить в соответствии с требованиями СНиП 3.04.03-85 "Защита строительных конструкций и сооружений от коррозии"
- Монтаж конструкций должен производиться методами, обеспечивающими устойчивость и неизменяемость смонтированной части на всех стадиях монтажа

10-04/18-1-КМ-КМД

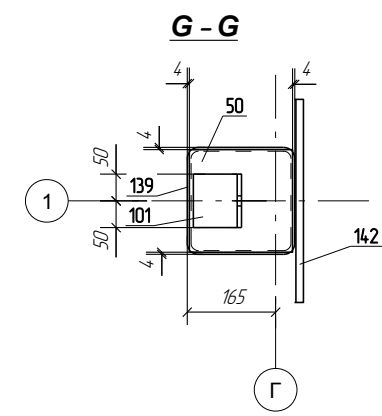
Склад для хранения строительных материалов  
Московская область, г. Воскресенск, ул. Заводская, д. 2

Изм.	Кол.уч.	Лист	№ док.	Подп.	Дата	Склад для хранения строительных материалов	Стадия	Лист	Листов
Проверил	Царев В.С.							Р	3,32
Разработал	Моисеев Е.								
Марка ГС-3							ООО ПТЦ "Лукаринвест"		



Спецификация деталей									
Марка эл-та	Дет. N	Кол. шт.	Профиль	Длина, мм	Масса, кг			Марка стали	Примечание
					шт.	общ.	марки		
К-1	98	1	Г30К1	5978	520.0	520.0		С255	
	46	1	-8*92	150	0.9	0.9		С245	
	50	1	-8*192	193	2.3	2.3		С245	
	64	2	-6*93	93	0.4	0.8		С245	
	72	1	Г30Б1	326	10.4	10.4		С255	
	101	1	L140X90X8	100	14	14		С245	
	103	2	-10*137	289	3.1	6.2		С245	
	104	2	-10*100	290	2.3	4.6		С245	
	109	1	-10*286	299	6.7	6.7		С245	
	111	1	L90X6	5620	46.8	46.8		С245	
	121	1	-4*80	100	0.3	0.3		С245	
	139	1	Гнз200X200X7	1141	46.9	46.9		С345-3	
	140	2	L100X7	200	2.2	4.4		С245	
	142	1	-14*221	380	9.2	9.2		С245	
	145	1	-40*194	268	16.3	16.3		С345	
	155	1	-20*54.0	64.0	54.3	54.3		С345	
	159	4	-10*121	130	1.2	4.8		С245	
	160	2	-10*130	171	1.7	3.4		С245	
164	1	-8*160	170	1.7	1.7		С245		
165	1	-8*130	160	1.3	1.3		С245		
193	4	L100X7	298	3.2	12.8		С245		
Масса нал. металла 76кг							7631		

Ведомость отработанных элементов			
Марка эл-та	Кол-во, шт.	Масса, кг	
		Марки	Всех
К-1	1	7631	7631
Итого:			7631

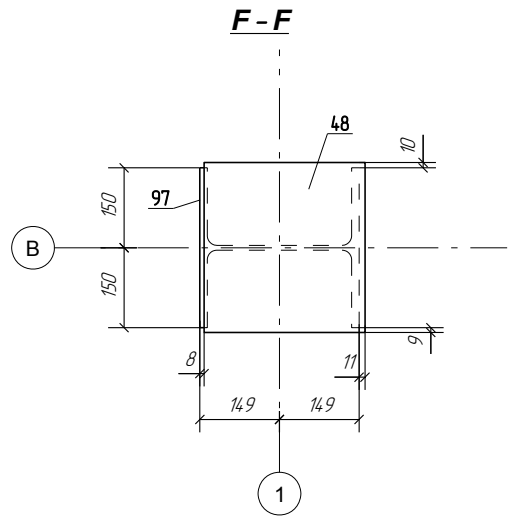
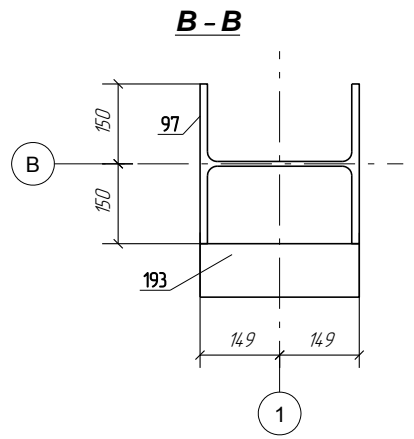
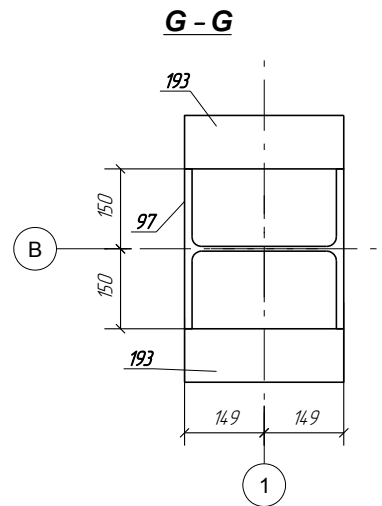
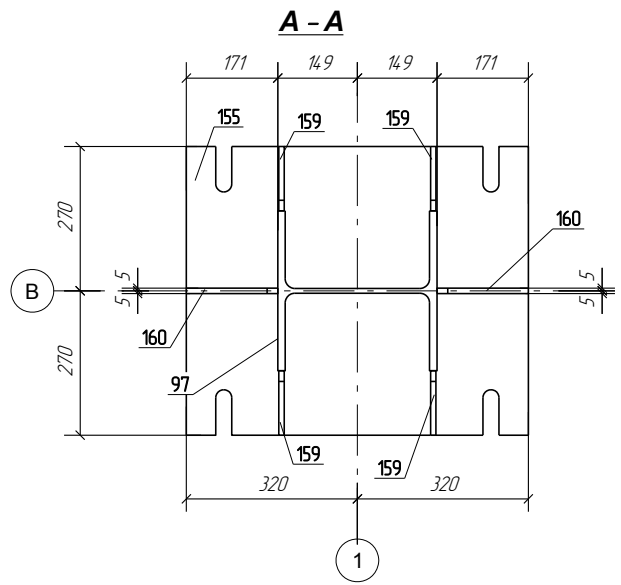
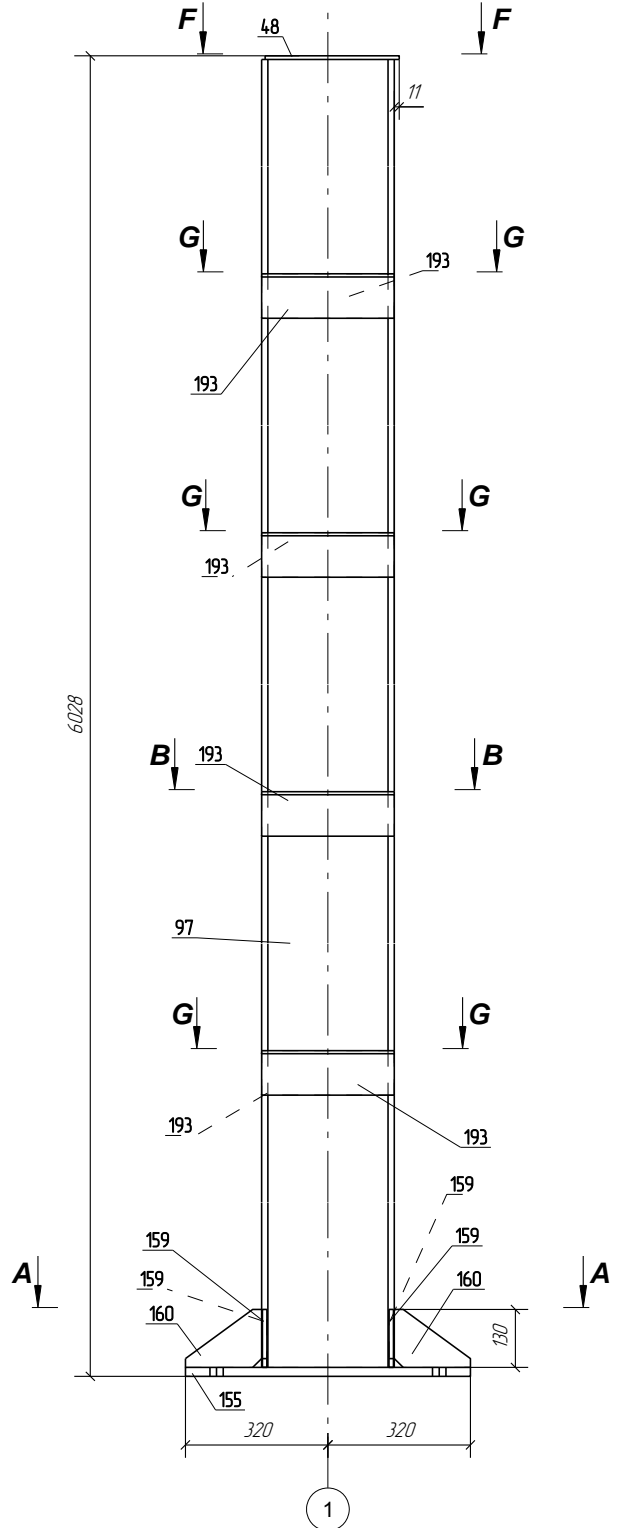
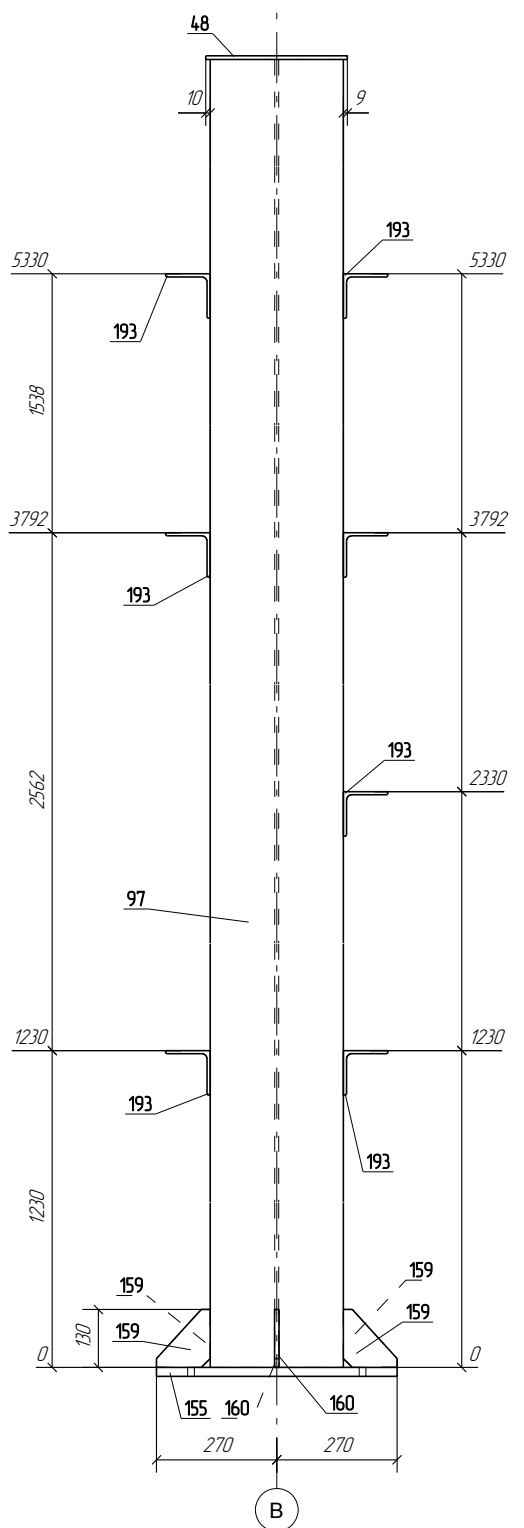


- Примечания
- 1 Изготовление конструкции производить в соответствии ГОСТ 23118-99, СП 53-101-98;
  - 2 Предельные отклонения от геометрических размеров в соответствии с СП 53-101-98;
  - 3 Детали сварить по контуру прилегания, кроме обозначенных. Катет шва равен наименьшей толщине свариваемых деталей.
  - 4 Все отверстия, радиусы и обрезы оговорены (см. чертежи отдельных деталей);
  - 5 Перед нанесением антикоррозионных составов все металлические поверхности предварительно очистить от скалывающейся краски и обезжирить уайт-спиритом ГОСТ 3134-78
  - 6 Сварку производить в соответствии с требованиями ГОСТ 5264-80, ГОСТ 14098-91, ГОСТ 10922-90
  - 7 Производство работ по антикоррозионной защите конструкций выполнять в соответствии с требованиями СНиП 3.04.03-85 "Защита строительных конструкций и сооружений от коррозии"
  - 8 Монтаж конструкции должен производиться методами, обеспечивающими устойчивость и неизменяемость смонтированной части на всех стадиях монтажа

10-04/18-1-КМ-КМД				
Склад для хранения строительных материалов Московская область, г. Воскресенск, ул. Заводская, д. 2				
Изм.	Колуч.	Лист	№ док.	Подп.
Проверил	Царев В.С.	Б.И.И.		
Разработал	Моисеев Е.	Е.И.И.		
Склад для хранения строительных материалов			Стация	Лист
Марка К-1			Р	3.33
000 ПТЦ "Лукарвест"				

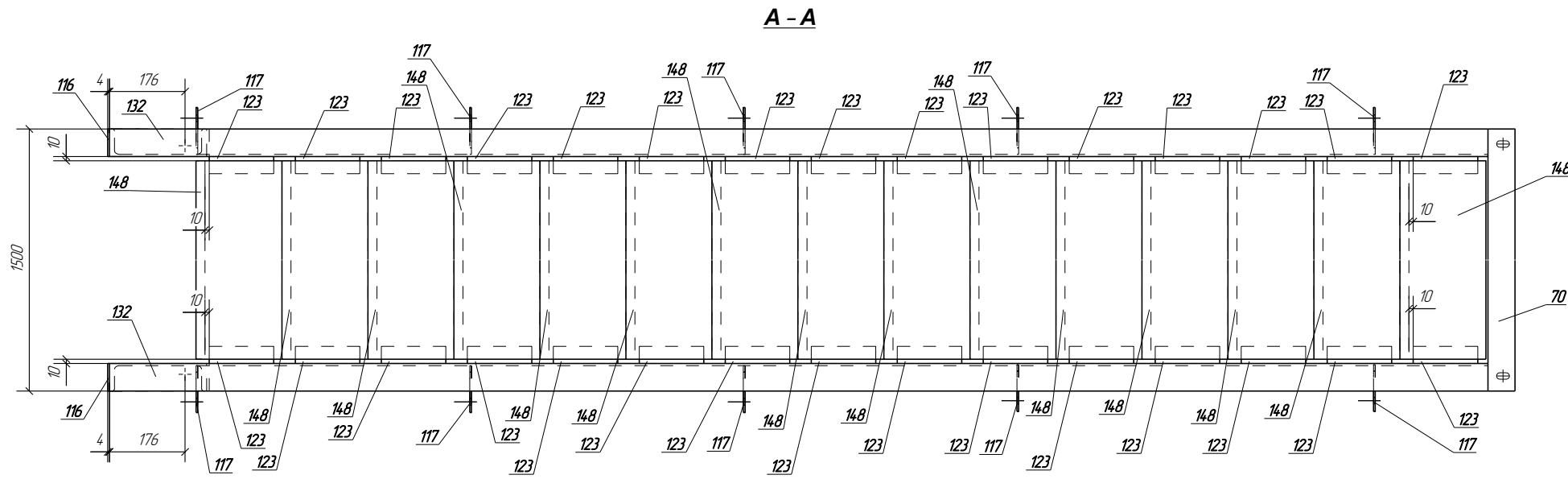
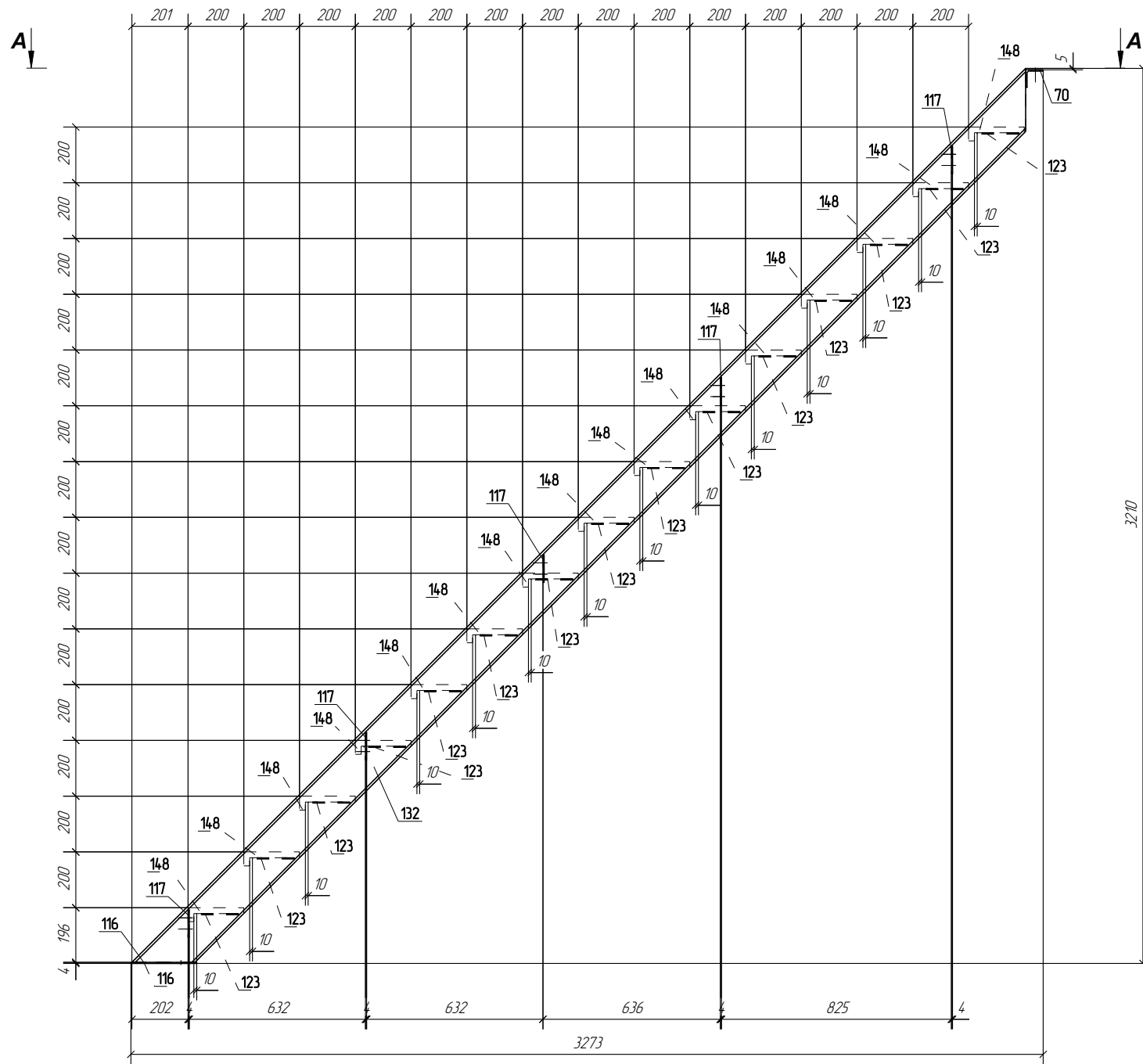
Спецификация деталей									
Марка эл-та	Дет. N	Кол. шт.	Профиль	Длина, мм	Масса, кг			Марка стали	Примечание
					шт.	общ.	марки		
К-14	97	1	ГЗОК1	6000	5219	5219		С255	
	48	1	-8*301	318	6.0	6.0		С245	
	155	1	-20*540	640	54.3	54.3		С345	
	159	4	-10*121	130	1.2	4.8		С245	
	160	2	-10*130	171	1.7	3.4		С245	
	193	7	L100X7	298	3.2	22.4		С245	
Масса напл. металла 6 кг							618.9		

Ведомость отработанных элементов			
Марка эл-та	Кол-во, шт.	Масса, кг	
		Марки	Всех
К-14	1	618.9	618.9
Итого:			618.9



- Примечания
- Изготовление конструкций производить в соответствии ГОСТ 23118-99, СП 53-101-98;
  - Предельные отклонения от геометрических размеров в соответствии с СП 53-101-98;
  - Детали сварить по контуру прилегания, кроме обозначенных.
  - Катет шва равен наименьшей толщине свариваемых деталей.
  - Все отверстия, радиусы и обрезы оговорены (см. чертежи отдельных деталей).
  - Перед нанесением антикоррозионных составов все металлические поверхности предварительно очистить от скалывающейся краски и обезжирить уайт-спиритом ГОСТ 3134-78.
  - Сварку производить в соответствии с требованиями ГОСТ 5264-80, ГОСТ 14098-91, ГОСТ 10922-90.
  - Производство работ по антикоррозионной защите конструкций выполнять в соответствии с требованиями СНиП 3.04.03-85 "Защита строительных конструкций и сооружений от коррозии".
  - Монтаж конструкций должен производиться методами, обеспечивающими устойчивость и неизменяемость смонтированной части на всех стадиях монтажа.

					10-04/18-1-КМ-КМД			
					Склад для хранения строительных материалов Московская область, г. Воскресенск, ул. Заводская, д. 2			
Изм.	Колуч.	Лист	№ док.	Подп.	Дата	Стация	Лист	Листов
Проверил	Царев В.С.					Р	3.46	
Разработал	Моисеев Е.					Марка К-14		
						000 ПТЦ "Лукарвест"		



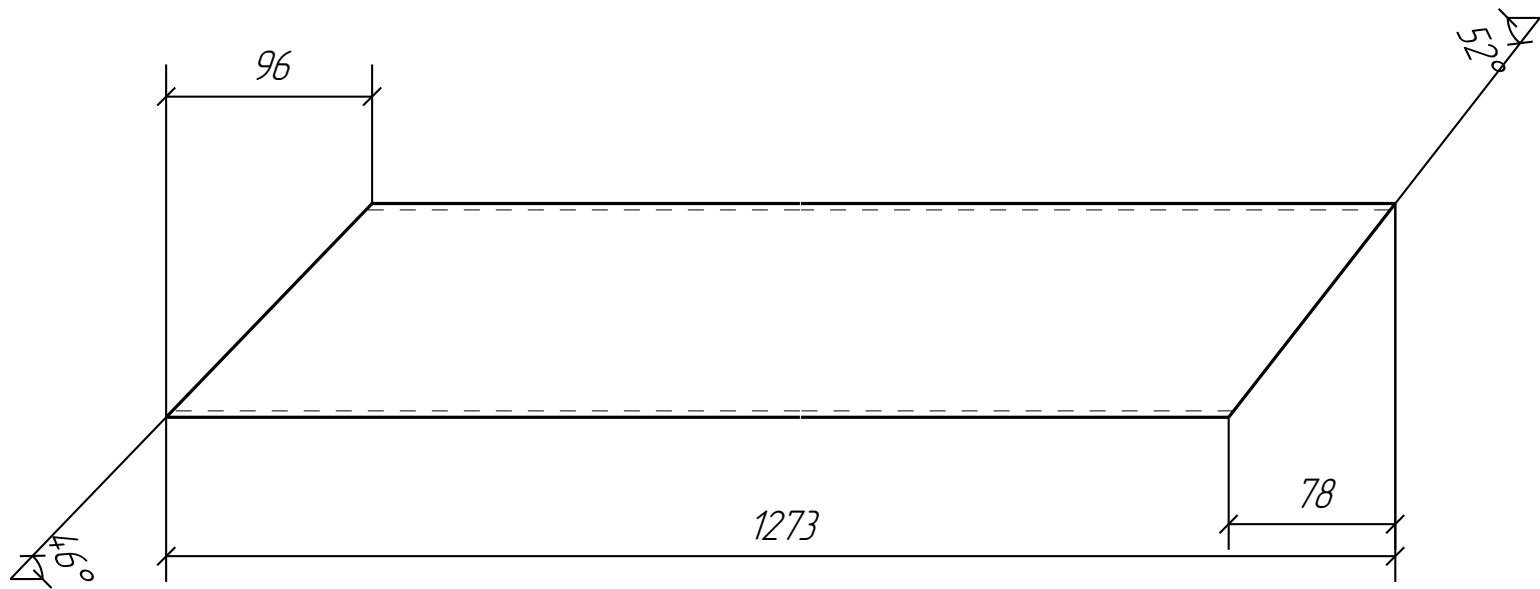
Спецификация деталей									
Марка эл-та	Дет. N	Кол. шт.	Профиль	Длина, мм	Масса, кг			Марка стали	Примечание
					шт.	общ.	марки		
Л-1	70	1	Л63Х5	1500	7.2	7.2		С245	
	116	2	-4*64	236	0.5	1.0		С245	
	117	10	-4*100	109	0.3	3.0		С245	
	123	30	-4*40	150	0.2	6.0		С245	
	132	2	116П	4534	64.4	128.8		С245	
	148	15	21*1352	229	24.2	363.0		С235	
Масса напл. металла 5 кг							514.1		
Выборка металла на все сборки				Ведомость отработанных элементов					
Профиль	ГОСТ, ТУ	Марка стали	Масса, кг	Марка эл-та	Кол-во, шт.	Масса, кг			
- 4.0 мм	19903-74	С245	20.0	Л-1	2	Марки	Всех		
- 210 мм	(Лестница)	С235	726.0			514.1	1028.2		
Л63Х5	8509-93	С245	14.4	Итого:		1028.2			
116П	8240-97	С245	257.6						
*Наплавка и раскрой не учитываются			Итого:	1018.0					
Ведомость метизов									
Наименование	ГОСТ, ТУ...	Кол. шт.	Масса, кг.	Примечание					
Болт М12х45	7798-70	12	0.65						
Гайка М12	5915-70	24	0.38						
Шайба 12	11371-78*	24	0.15						

- Примечания
- Изготовление конструкции производить в соответствии ГОСТ 23118-99, СП 53-101-98;
  - Предельные отклонения от геометрических размеров в соответствии с СП 53-101-98;
  - Детали сварить по контуру прилегания, кроме обозначенных. Катет шва равен наименьшей толщине свариваемых деталей.
  - Все отверстия, радиусы и обрезы оговорены (см. чертежи отдельных деталей).
  - Перед нанесением антикоррозионного состава все металлические поверхности предварительно очистить от скалывающейся краски и обезжирить уайт-спиритом ГОСТ 3134-78
  - Сварку производить в соответствии с требованиями ГОСТ 5264-80, ГОСТ 14098-91, ГОСТ 10922-90
  - Производство работ по антикоррозионной защите конструкций выполнять в соответствии с требованиями СНиП 3.04.03-85 "Защита строительных конструкций и сооружений от коррозии"
  - Монтаж конструкции должен производиться методами, обеспечивающими устойчивость и неизменяемость смонтированной части на всех стадиях монтажа

					10-04/18-1-КМ-КМД					
					Склад для хранения строительных материалов Московская область, г. Воскресенск, ул. Заводская, д. 2					
Изм.	Колуч.	Лист	№ док.	Подп.	Дата	Склад для хранения строительных материалов		Стация	Лист	Листов
Проверил	Царев В.С.							Р	3.52	
Разработал	Моисеев Е.							Марка Л-1		
					000 ПТЦ "Лукаринвест"					

Дет. №	Маркировка	Профиль	Длина, мм	Кол-во, шт.	Материал	Масса, кг	Примечание
78	1-78	Гнз100Х100Х3	1273	12	С345-3	11.4	

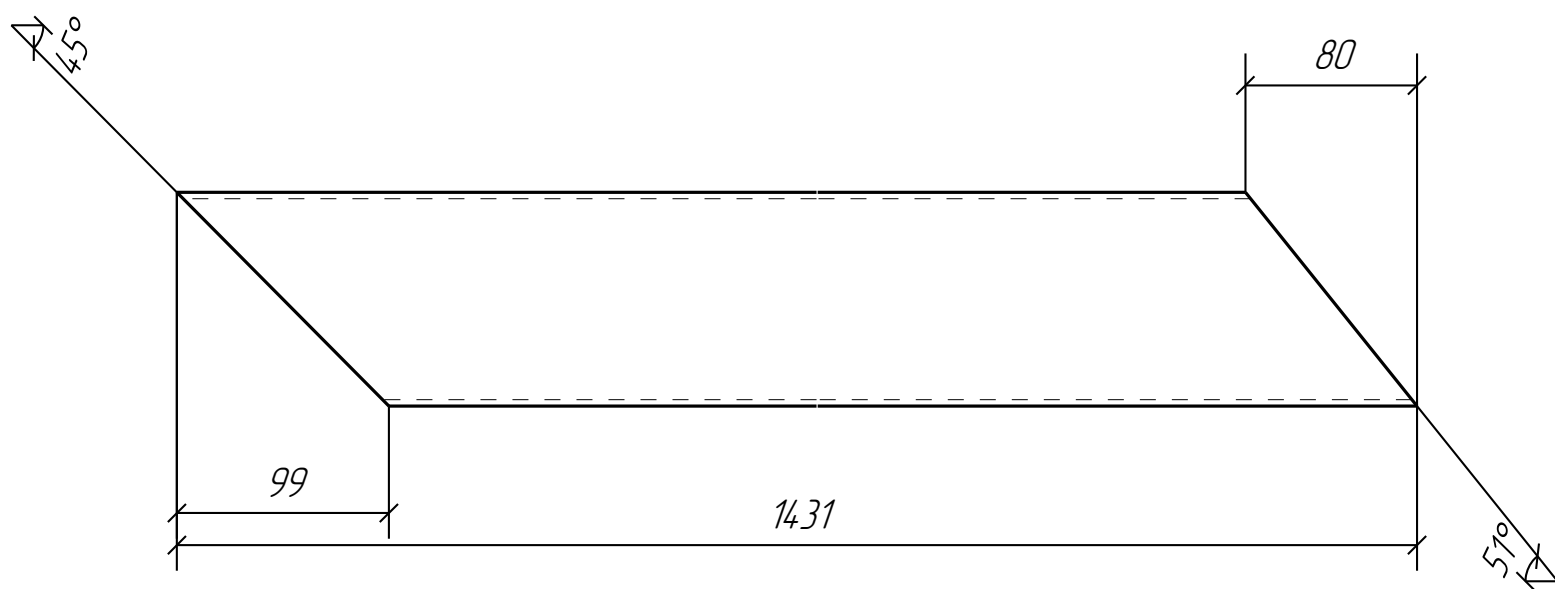
Кол-во	В сборках
2	1-Ф-1
2	1-Ф-2
2	1-Ф-4
4	1-Ф-5
2	1-Ф-7



						10-04/18-1-КМ-КМД			
						Склад для хранения строительных материалов Московская область, г. Воскресенск, ул. Заводская, д. 2			
Изм.	Кол.уч.	Лист	№ док.	Подп.	Дата				
						Склад для хранения строительных материалов	Стадия	Лист	Листов
							Р	78	
Проверил	Царев В.С.	В.М.И.				<b>Деталь 78</b>			
Разработал	Моисеенко Е.	Е.Моисе							
						ООО ПТЦ "Лукаринвест"			

Дет. №	Маркировка	Профиль	Длина, мм	Кол-во, шт.	Материал	Масса, кг	Примечание
79	1-79	Гнз100Х100Х3	1431	12	С345-3	12.8	

Кол-во	В сборках
2	1-Ф-1
2	1-Ф-2
2	1-Ф-4
4	1-Ф-5
2	1-Ф-7



						10-04/18-1-КМ-КМД		
						Склад для хранения строительных материалов Московская область, г. Воскресенск, ул. Заводская, д. 2		
Изм.	Кол.уч.	Лист	№ док.	Подп.	Дата			
						Склад для хранения строительных материалов		
						Стадия	Лист	Листов
						Р	79	
Проверил	Царев В.С.	В.С. Царев				<b>Деталь 79</b> ООО ПТЦ "Лукаринвест"		
Разработал	Моисеев Е.	Е. Моисеев						