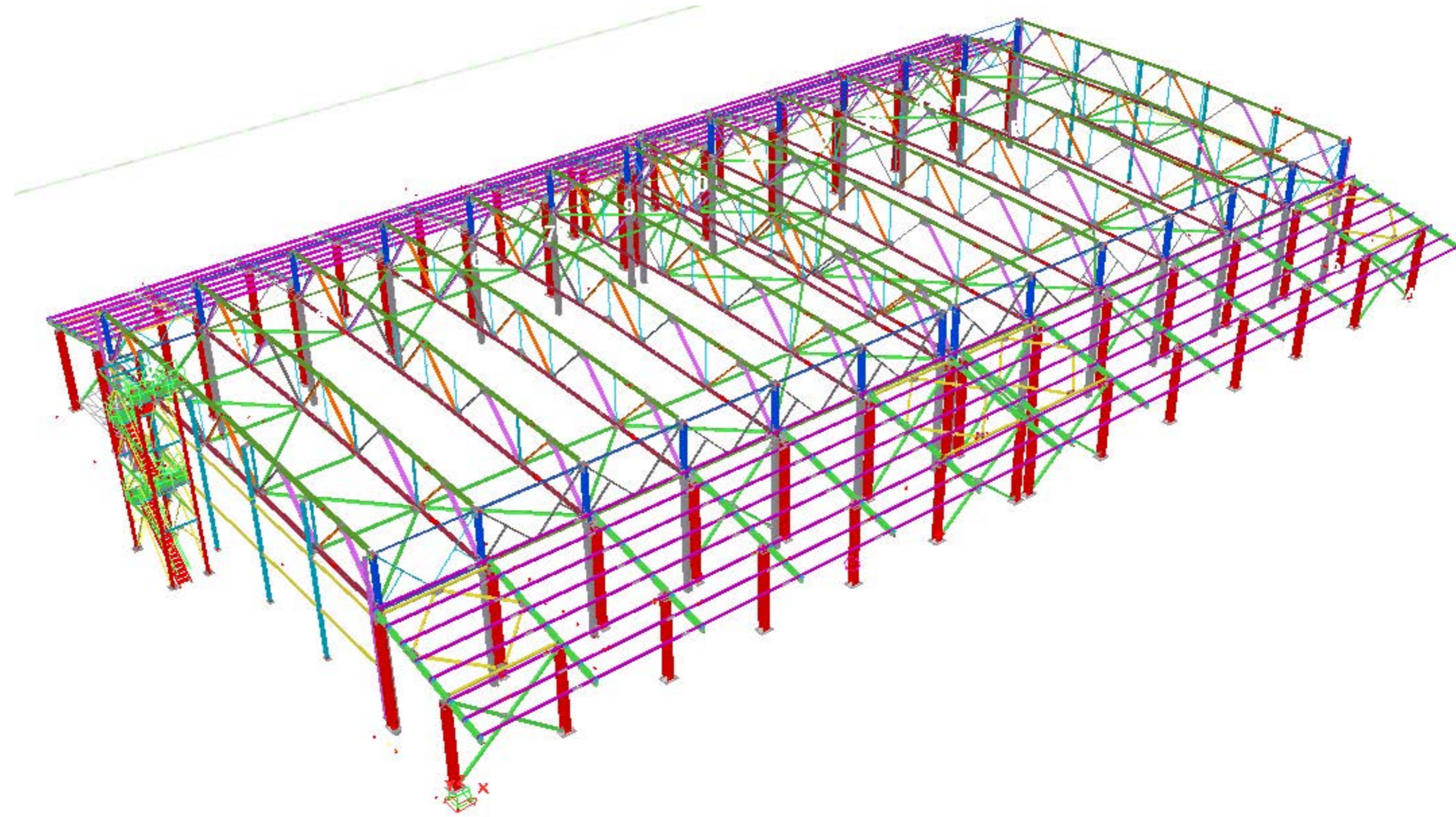


ООО "ДК-Спецстрой"



Строительство логистического складского комплекса. Объект 2.

Неотапливаемый склад для хранения товаров ЧС.

693-2-2-КМД

Раздел 1. Общие данные

Лист	Отправочная марка	Наименование марки	Кол-во	Масса, кг	
				Одной	Всех
1	A-1	Монтажный элемент	2	3,8	7,6
2	a-1	Лестница	2	4,3	8,6
3	A-2	Монтажный элемент	2	3,6	7,2
4	B1-1	Балка	1	165,6	165,6
5	B1-2	Балка	6	581,9	3491,4
6	B1-3	Балка	6	524	3144
7	B1-4	Балка	4	613,1	2452,4
8	B1-5	Балка	4	613,1	2452,4
9	B1-6	Балка	4	556,1	2224,4
10	B1-7	Балка	4	556,1	2224,4
11	B3-1	Балка	1	71,1	71,1
12	B3-2	Балка	1	71,3	71,3
13	B3-3	Балка	1	71,3	71,3
14	B3-4	Балка	1	72,2	72,2
15	B3-5	Балка	1	71,1	71,1
16	B3-6	Балка	1	71,3	71,3
17	B3-7	Балка	1	71,3	71,3
18	B3-8	Балка	1	71,8	71,8
19	B4-1	Балка	1	24,3	24,3
20	B4-2	Балка	1	60,9	60,9
21	B4-3	Балка	1	26,3	26,3
22	B4-4	Балка	1	62,3	62,3
23	B4-5	Балка	1	28,2	28,2
24	B4-6	Балка	1	62,3	62,3
25	B4-7	Балка	1	28,2	28,2
26	B4-8	Балка	1	64,1	64,1
27	B4-9	Балка	1	61,4	61,4
28	BC1-1	Вертикальная связь	20	56,2	1124,0
29	BC2-1	Вертикальная связь	4	439,4	1757,6
30	K2-1	Колонна	6	898,1	5388,6
31	K2-2	Колонна	2	1089,1	2178,2
32	K2-3	Колонна	6	951,6	5709,6
33	K2-4	Колонна	2	1149,5	2299
34	K2-5	Колонна	8	1089,1	8712,8
35	K2-6	Колонна	8	1149,5	9196
36	K2-7	Колонна	4	915,6	3662,4
37	K2-8	Колонна	4	969,3	3877,2
38	K2-9	Колонна	4	915,6	3662,4
39	K2-10	Колонна	4	969,3	3877,2
40	K2-11	Колонна	2	1107,6	2215,2
41	K2-12	Колонна	2	1107,6	2215,2
42	K2-13	Колонна	2	1169,7	2339,4
43	K2-14	Колонна	2	1169,7	2339,4
44	K3-1	Колонна	4	303,8	1215,2
45	K3-2	Колонна	4	305,8	1223,2
46	K4-1	Колонна	2	256,6	513,2
47	K4-2	Колонна	2	256,6	513,2
48	L1-1	Лестница	1	140,2	140,2
49	L1-2	Лестница	1	136	136
50	L1-3	Лестница	1	151,8	151,8
51	L2-1	Лестница	1	200,9	200,9
52	M3-1	Монтажный элемент	1	0,8	0,8
53	M3-2	Монтажный элемент	4	5,8	23,2
54	M3-3	Монтажный элемент	4	2,2	8,8
55	M3-4	Монтажный элемент	4	3,6	14,4
56	OG1-1	Ограждение	1	23,7	23,7
57	OG1-4	Ограждение	1	18,4	18,4
58	OG1-5	Ограждение	1	19,7	19,7
59	OG1-6	Ограждение	2	20,7	41,4
60	OG1-7	Ограждение	1	20,4	20,4
61	OG1-8	Ограждение	1	21,5	21,5
62	OG1-9	Ограждение	3	31,4	94,2
63	OG1-10	Ограждение	1	34,5	34,5
64	OG1-11	Ограждение	1	0,8	0,8
65	OG1-12	Ограждение	1	16,6	16,6
66	OG1-13	Ограждение	1	14,6	14,6
67	OG1-14	Ограждение	1	18,3	18,3
68	OL2-1	Ограждение	1	39,9	39,9
69	OL2-2	Ограждение	1	29,1	29,1
70	OL2-3	Ограждение	1	28,8	28,8

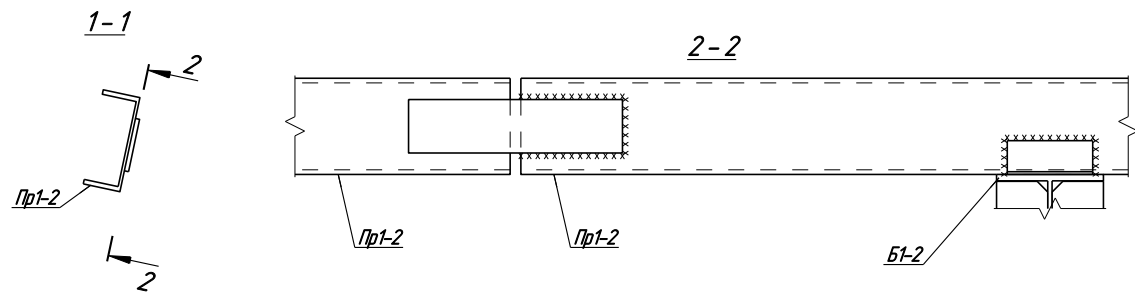
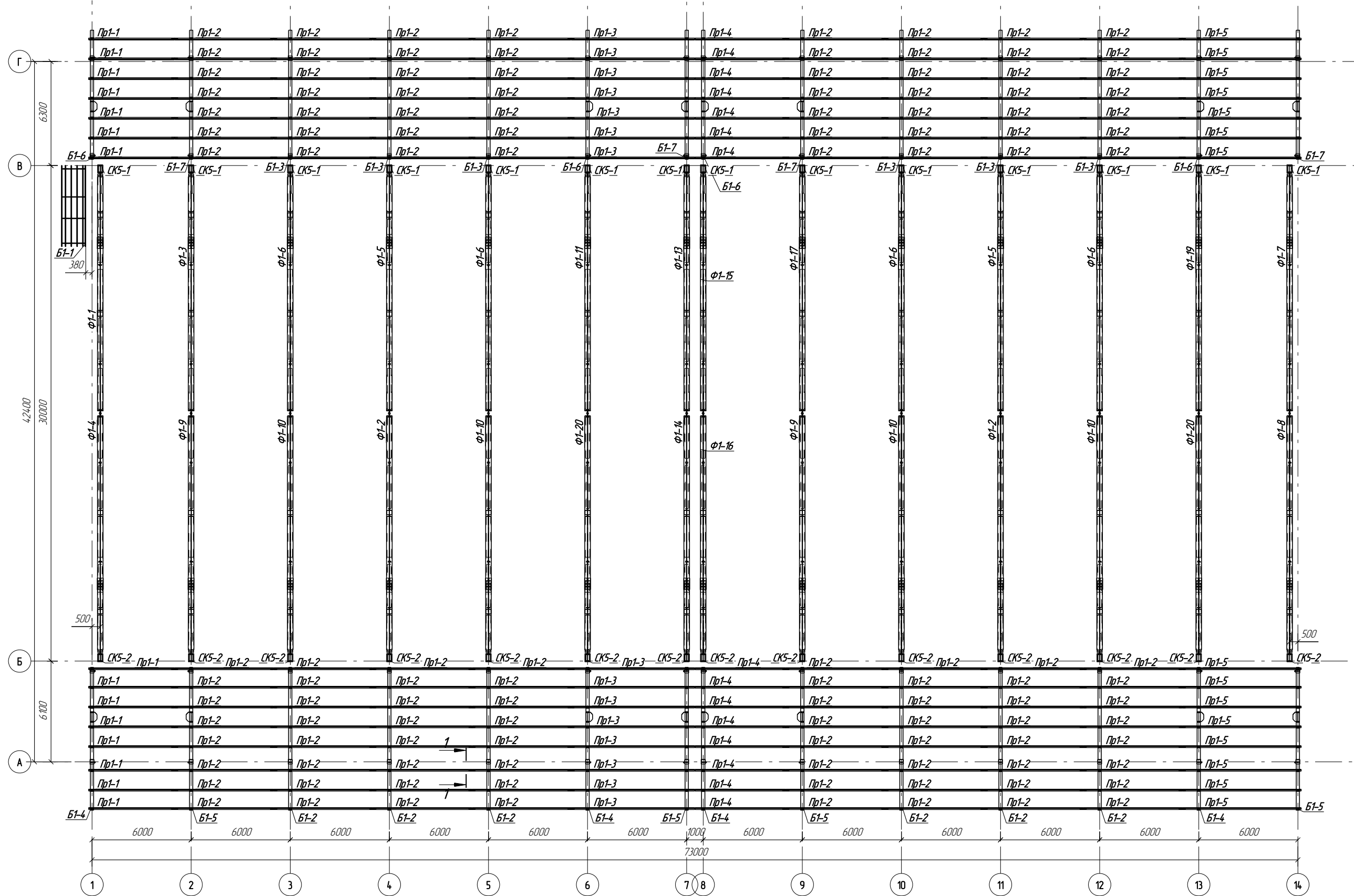
Лист	Отправочная марка	Наименование марки	Кол-во	Масса, кг	
				Одной	Всех
71	OL2-4	Ограждение	1	28	28
72	OL2-5	Ограждение	1	29,2	29,2
73	OL2-6	Ограждение	2	0,6	1,2
74	OL2-7	Ограждение	2	1,5	3
75	OL2-8	Ограждение	1	0,4	0,4
76	OL2-9	Ограждение	1	29,5	29,5
77	OL2-10	Ограждение	1	30,3	30,3
78	OL2-11	Ограждение	1	41,2	41,2
79	PB506-1	PB506	1	11,8	11,8
80	PB506-2	PB506	1	44,5	44,5
81	PB506-3	PB506	2	39,1	78,2
82	PB506-4	PB506	1	39,1	39,1
83	Pr1-1	Прогон	15	90,3	1354,5
84	Pr1-2	Прогон	120	103,7	12444
85	Pr1-3	Прогон	15	125,1	1876,5
86	Pr1-4	Прогон	15	95,2	1428
87	Pr1-5	Прогон	15	120,3	1804,5
88	P1-1	Распорка	4	88,4	353,6
89	P1-2	Распорка	4	88,4	353,6
90	P2-1	Распорка	6	91,5	549
91	P2-2	Распорка	6	91,5	549
92	C1-3	Связь	8	127,7	1021,6
93	C1-5	Связь	16	70,3	1124,8
94	C1-6	Связь	16	72,8	1164,8
95	C1-8	Связь	4	127,7	510,8
96	C1-9	Связь	4	127,7	510,8
97	CB1-1	Связь вертикальная	4	86,5	346
98	CB1-3	Связь вертикальная	2	180,5	361
99	CB1-5	Связь вертикальная	4	86,5	346
100	CB1-7	Связь вертикальная	4	84	336
101	CB1-8	Связь вертикальная	4	86	344
102	CB1-9	Связь вертикальная	4	182,2	728,8
103	CB1-10	Связь вертикальная	4	86,2	344,8
104	CB1-11	Связь вертикальная	4	83,3	333,2
105	CB1-12	Связь вертикальная	4	179,7	718,8
106	CB1-13	Связь вертикальная	2	93,2	186,4
107	CB1-14	Связь вертикальная	2	195,7	391,4
108	CB1-15	Связь вертикальная	2	94,3	188,6
109	CB1-17	Связь вертикальная	2	180,5	361
110	CB1-22	Связь вертикальная	2	97,6	195,2
111	CB1-23	Связь вертикальная	2	203,5	407
112	CB1-24	Связь вертикальная	2	95,6	191,2
113	CB2-1	Связь	4	26,7	106,8
114	CB2-2	Связь	4	20,7	82,8
115	CB2-3	Связь	4	21,3	85,2
116	CB2-4	Связь	4	23,1	92,4
117	CB2-5	Связь	2	11,8	23,6
118	CB2-6	Связь	2	12,6	25,2
119	CB2-7	Связь	2	11,5	23
120	CB2-8	Связь	4	16,2	64,8
121	CB2-9	Связь	4	16,8	67,2
122	CB2-10	Связь	4	18,5	74
123	CB2-11	Связь	1	21,9	21,9
124	CG1-1	Связь горизонтальная	2	164,1	328,2
125	CG1-2	Связь горизонтальная	7	112,4	786,8
126	CG1-3	Связь горизонтальная	4	164,2	656,8
127	CG1-4	Связь горизонтальная	16	123,3	1972,8
128	CG1-5	Связь горизонтальная	16	166,8	2668,8
129	CG1-6	Связь горизонтальная	4	172,4	689,6
130	CG1-7	Связь горизонтальная	4	158,3	633,2
131	CG1-8	Связь горизонтальная	4	166,8	667,2
132	CG1-9	Связь горизонтальная	2	172,3	344,6
133	CG1-10	Связь горизонтальная	7	123,2	862,4
134	CG1-11	Связь горизонтальная	1	123,2	123,2
135	CG1-12	Связь горизонтальная	1	112,4	112,4
136	CK5-1	Опорная стойка	14	294,6	4124,4
137	CK5-2	Опорная стойка	14	294,6	4124,4
138	CT1-1	Стойка	1	469,5	469,5
139	CT1-2	Стойка	1	478,7	478,7
140	CT1-3	Стойка	1	470	470

Лист	Отправочная марка	Наименование марки	Кол-во	Масса, кг	
				Одной	Всех
141	CT1-4	Стойка	1	478,7	478,7
142	Ф1-1	Ферма	1	2726,6	2726,6
143	Ф1-2	Ферма	2	2725	5450
144	Ф1-3	Ферма	1	2724	2724
145	Ф1-4	Ферма	1	2727,6	2727,6
146	Ф1-5	Ферма	2	2724	5448
147	Ф1-6	Ферма	4	2724	10896
148	Ф1-7	Ферма	1	2726,6	2726,6
149	Ф1-8	Ферма	1	2726,6	2726,6
150	Ф1-9	Ферма	2	2725	5450
151	Ф1-10	Ферма	4	2725	10900
152	Ф1-11	Ферма	1	2724	2724
153	Ф1-13	Ферма	1	2724	2724
154	Ф1-14	Ферма	1	2725	2725
155	Ф1-15	Ферма	1	2724	2724
156	Ф1-16	Ферма	1	2725	2725
157	Ф1-17	Ферма	1	2724	2724
158	Ф1-19	Ферма	1	2724	2724
159	Ф1-20	Ферма	2	2725	5450
160	Ш-1	Шайба	72	1,6	115,2
161	Ш-2	Шайба	56	1,3	72,8
162	Ш-3	Шайба	112	1,6	179,2
163	Ш-4	Шайба	52	0,8	41,6
164	Ш-5	Шайба	24	1,3	31,2
165	14-1	Ферма	28	5,3	148,4
166	16-1	Монтажный элемент	8	6,3	50,4
167	16-2	Монтажный элемент	8	6,3	50,4
168	16-3	Монтажный элемент	8	1,2	9,6
169	16-4	Монтажный элемент	4	1,2	4,8
170	18-1	Монтажная пластина	4	1,4	5,6
171	18-2	Монтажная пластина	2	1,1	2,2
172	18-3	Монтажная пластина	96	8,1	777,6
173	18-4	Монтажная пластина	96	7,5	720
174	110-1	Монтажная пластина	6	1,2	7,2
175	110-2	Монтажная пластина	28	6,2	173,6
176	110-3	Монтажная пластина	16	9,1	145,6
177	110-4	Шайба	4	0,8	3,2
178	110-5	Монтажная прокладка	8	1,5	12
179	110-6	Монтажная пластина	32	3,4	108,8
180	110-7	Монтажная пластина	2	6,9	13,8
181	110-8	Монтажная пластина	4	19,9	79,6
182	110-9	Монтажная пластина	4	19,4	77,6
183	110-10	Монтажная пластина	2	6,9	13,8
184	110-11	Монтажная пластина	20	6,3	126
185	110-12	Монтажная пластина	16	11,2	179,2
186	110-13	Монтажная пластина	4	18,4	73,6
187	110-14	Монтажная пластина	4	18	72
188	120-1	Шайба	112	1	112
189	120-2	Монтажная пластина	28	33,7	943,6
190	120-3	Монтажная пластина	28	37,9	1061,2
191	120-4	Прокладка	4,2	1,8	7,56
Количество отправочных марок:			1583		226003,1

693-2-2-КМД					
Строительство логистического складского комплекса. Объект 2					
Изм	Колуч	Лист	№ док	Подп	Дата
Неотопливаемый склад для хранения товаров ЧС				Стadia	Лист
				P	12
Ведомость отправочных марок				ООО "ДК-Спецстрой"	
Разработал	Косков				
Проверил	Лидоваров				

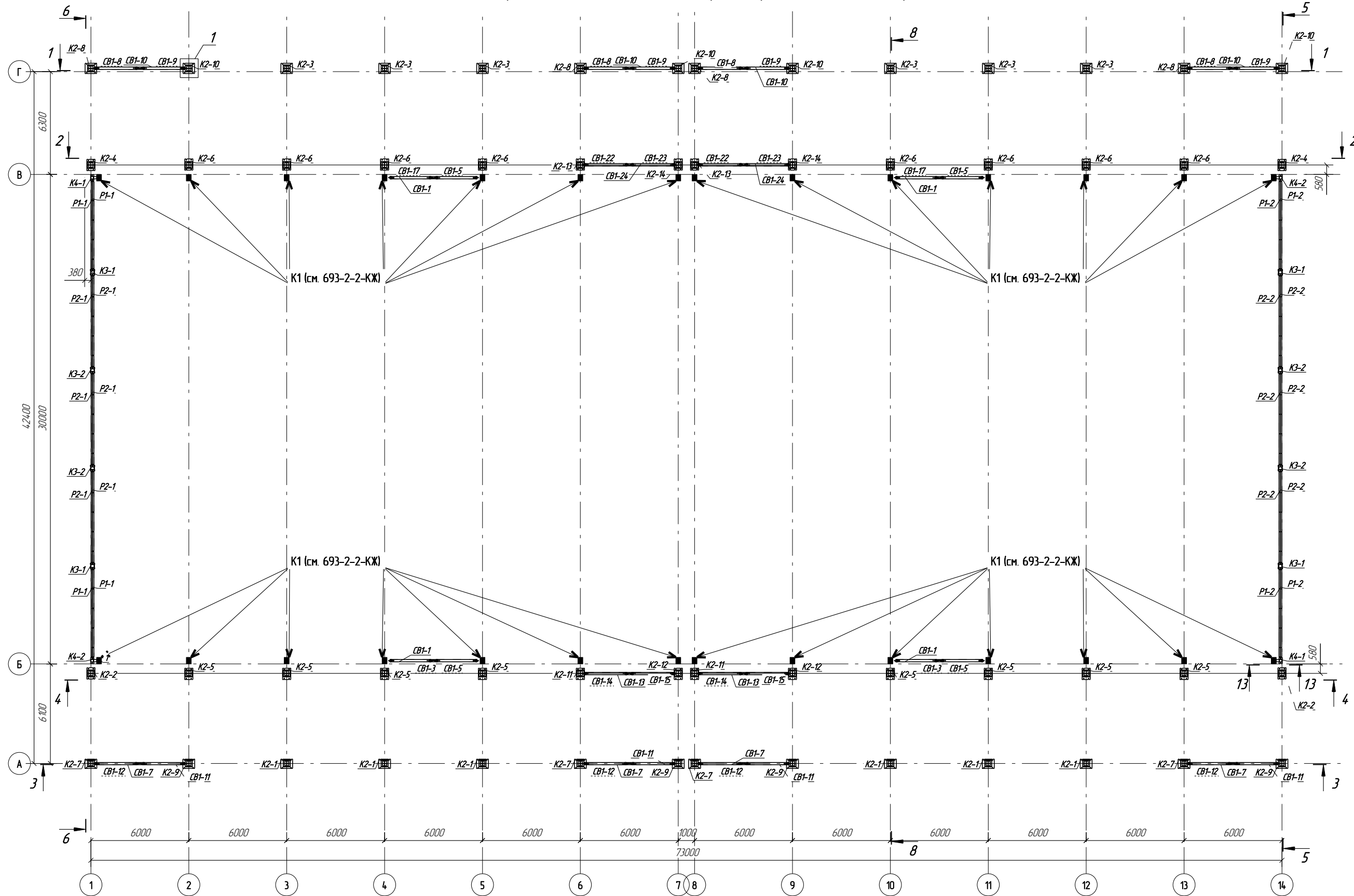
Раздел 2. Монтажные схемы

Схема расположения стропильных ферм и балок покрытия

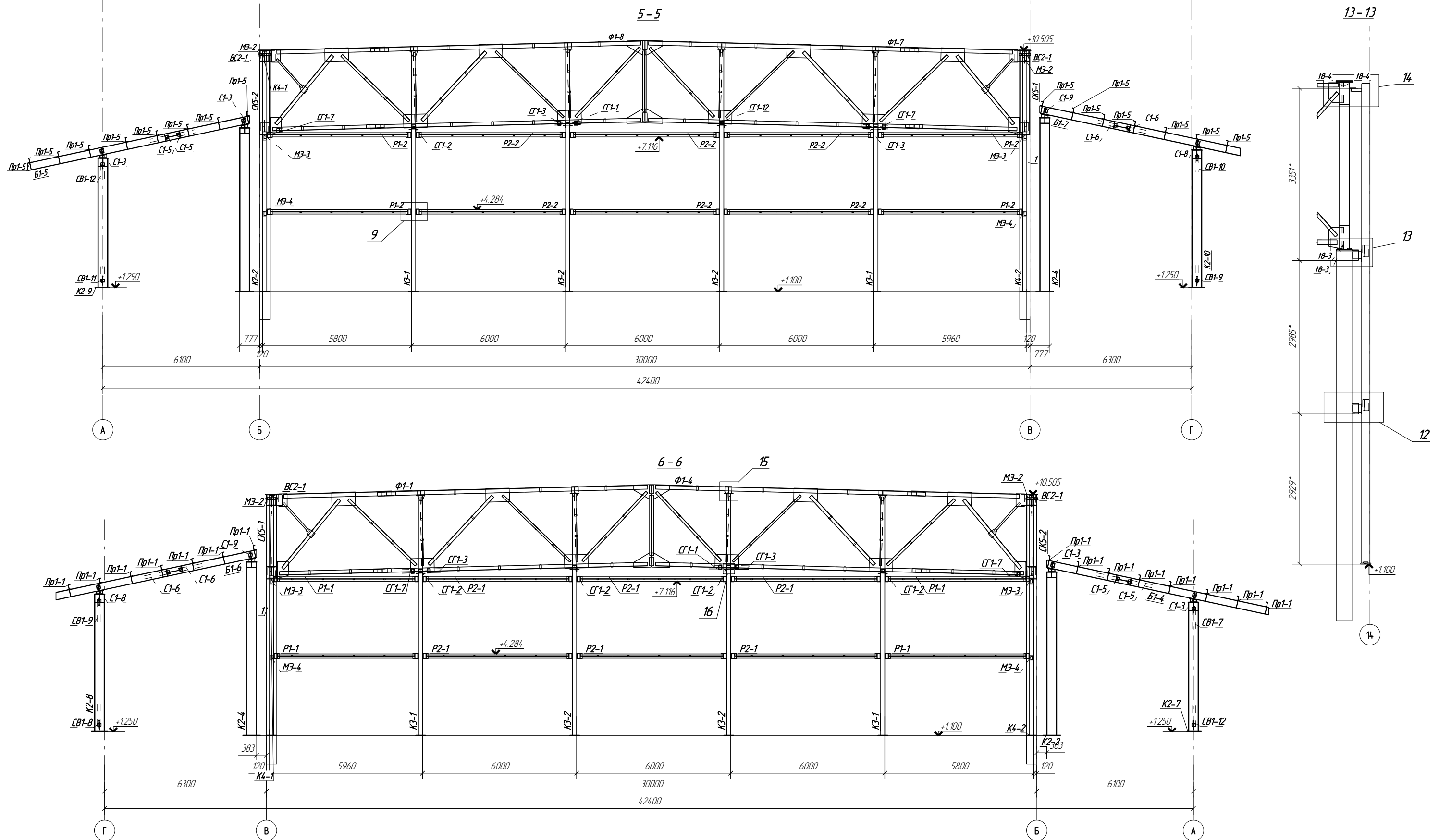


						693-2-2-КМД					
						Строительство логистического складского комплекса. Объект 2					
Изм	Колуч	Лист	№ док	Подп	Дата	Неотапливаемый склад для хранения товаров ЧС		Стация	Лист	Листов	
								Р	2.1		
Разработал Косков						Схема расположения стропильных ферм и балок покрытия			ООО "ДК-Спецстрой"		
Проверил Пивоваров											

Схема расположения колонн, распорок и связей каркаса

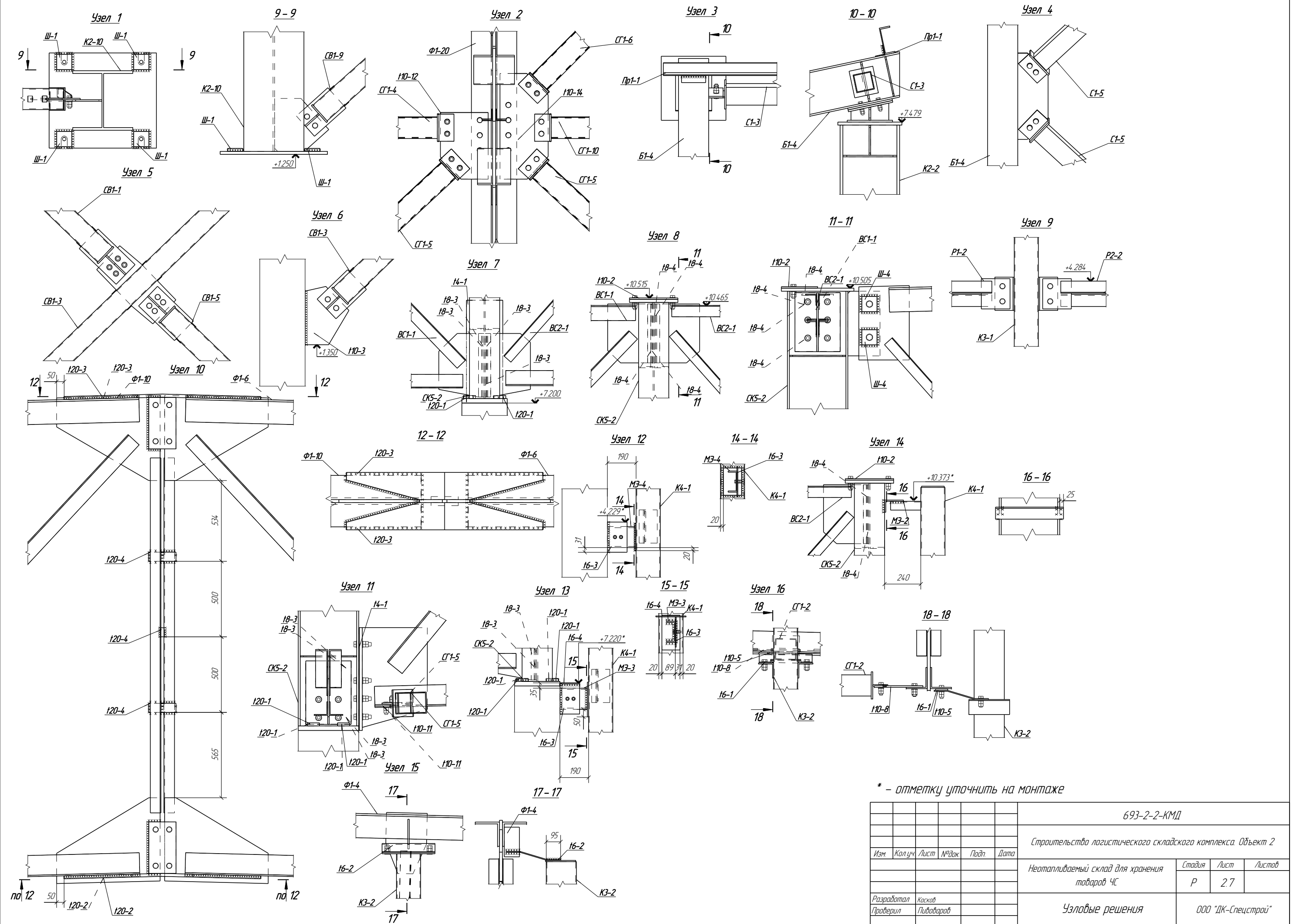


						693-2-2-КМД				
						Строительство логистического складского комплекса. Объект 2				
Изм	Колуч	Лист	№рек	Подп	Дата	Неотапливаемый склад для хранения товаров ЧС		Стация	Лист	Листов
								Р	22	
Разработал	Косков					Схема расположения колонн, распорок и связей каркаса		ООО "ДК-Спецстрой"		
Проверил	Ливадаров									



* - размеры уточнить на монтаже

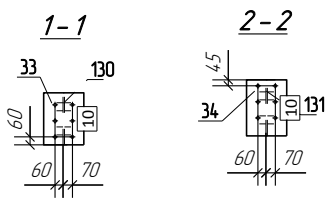
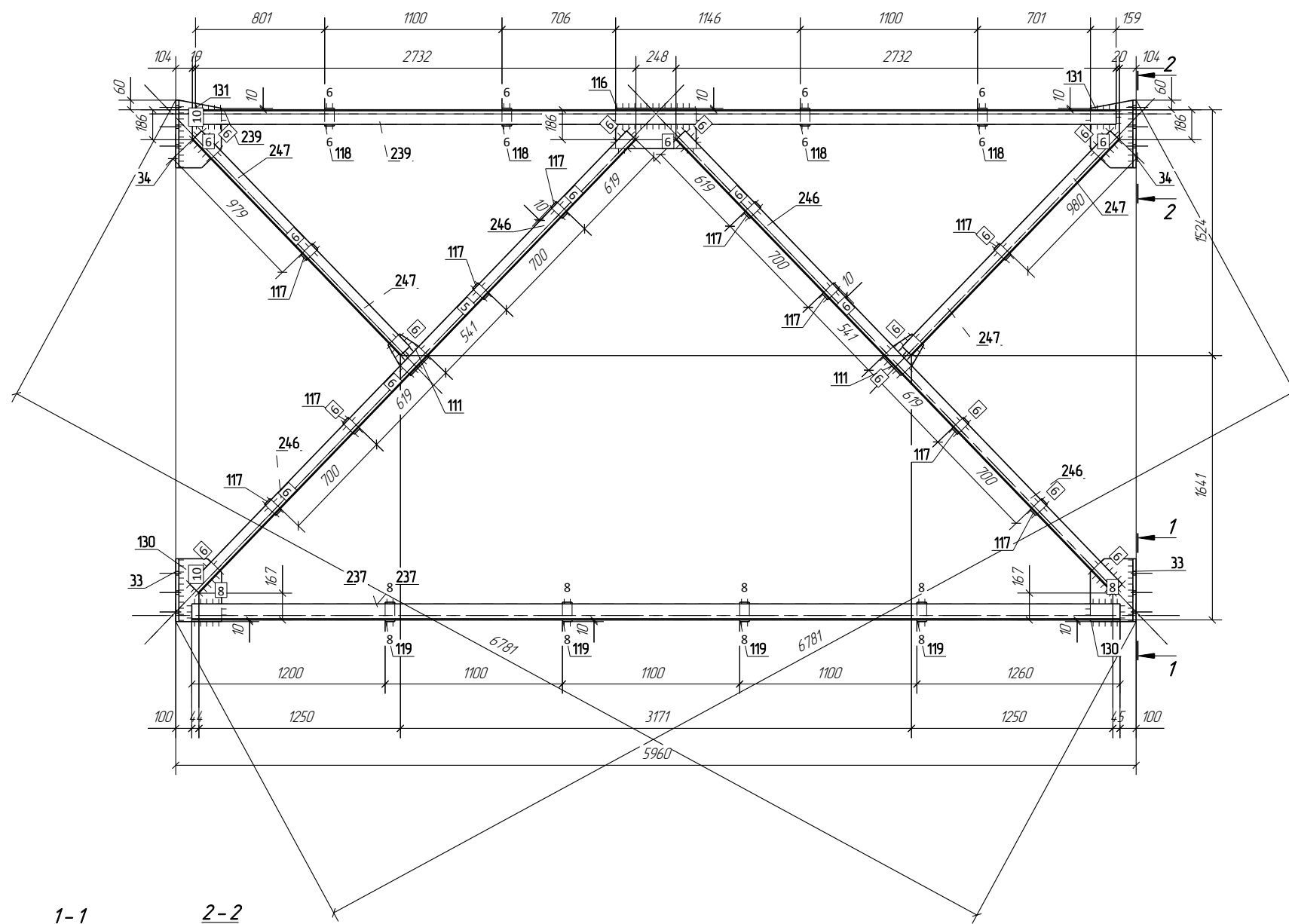
						693-2-2-КМД				
						Строительство логистического складского комплекса. Объект 2				
Изм	Колуч	Лист	№ док	Подп	Дата	Неотапливаемый склад для хранения товаров ЧС		Стация	Лист	Листов
						Р		Р	25	
Разработал	Косков					Сечения: 5, 6, 13		ООО "ДК-Спецстрой"		
Проверил	Ливодаров									



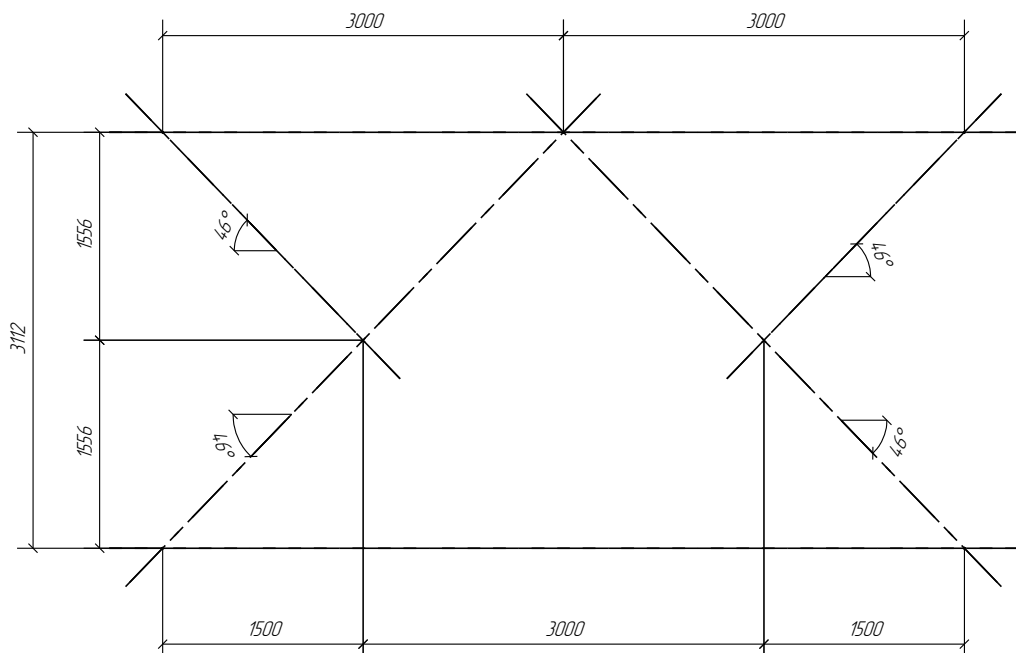
* - отметку уточнить на монтаже

						693-2-2-КМД			
						Строительство логистического складского комплекса. Объект 2			
Изм	Колуч	Лист	№ док	Подп	Дата	Неотапливаемый склад для хранения товаров ЧС	Стация	Лист	Листов
							Р	27	
Разработал	Косков					Узловые решения	ООО "ДК-Спецстрой"		
Проверил	Лыбодаров								

Раздел 3.
Чертежи отправочных марок



Геометрическая схема



Спецификация деталей

Марка эл-та	Дет. N	Кол. шт.	Профиль	Длина, мм	Масса, кг			Марка стали	Примечание
					шт.	общ.	марки		
ВС1-1	237	2	L100X8	5760	70.5	141.0		C245	
	33	2	-20*300	390	18.4	36.8		C245	
	34	2	-20*300	420	19.8	39.6		C245	
	111	2	-10*233	164	3.0	6.0		C245	
	116	1	-10*250	500	9.8	9.8		C245	
	117	10	-10*50	100	0.4	4.0		C245	
	118	4	-10*60	110	0.5	2.0		C245	
	119	4	-10*60	120	0.6	2.4		C245	
	130	2	-10*265	390	8.1	16.2		C245	
	131	2	-10*263	420	8.7	17.4		C245	
	239	2	L90X6	5713	4.76	9.52		C245	
	246	4	L80X6	3907	28.8	115.2		C245	
247	4	L80X6	1859	13.7	54.8		C245		
Масса налп. металла 10%, раскрой, деловой отход, монтажные крепления 3.0% - 216 кг							562.0		

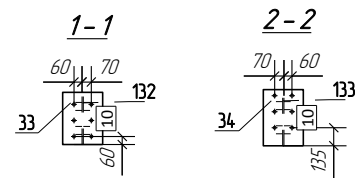
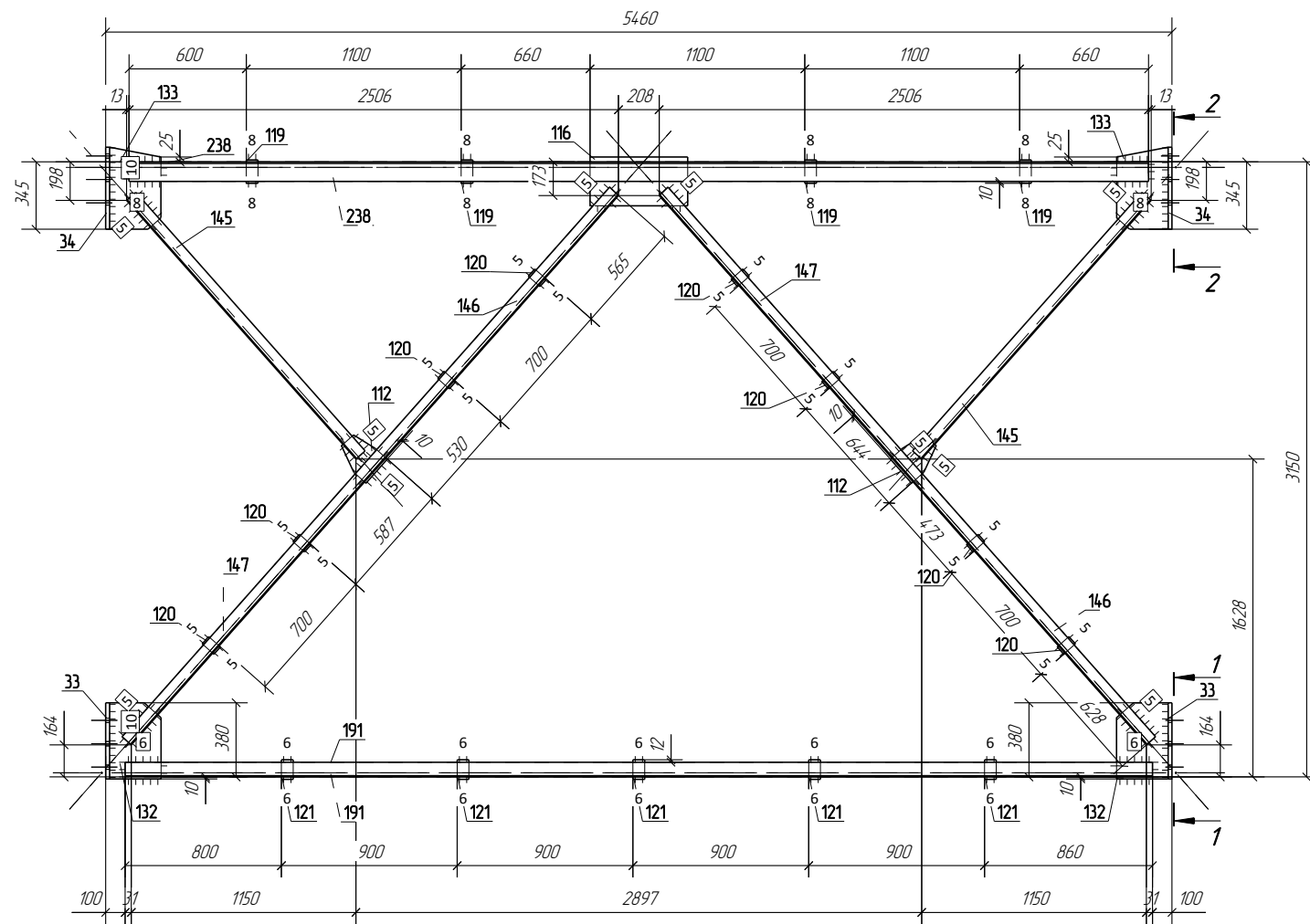
Ведомость отправочных элементов

Марка эл-та	Кол-во, шт.	Масса, кг	
		Марки	Всех
ВС1-1	20	562.0	11240.0
Итого:			11240.0

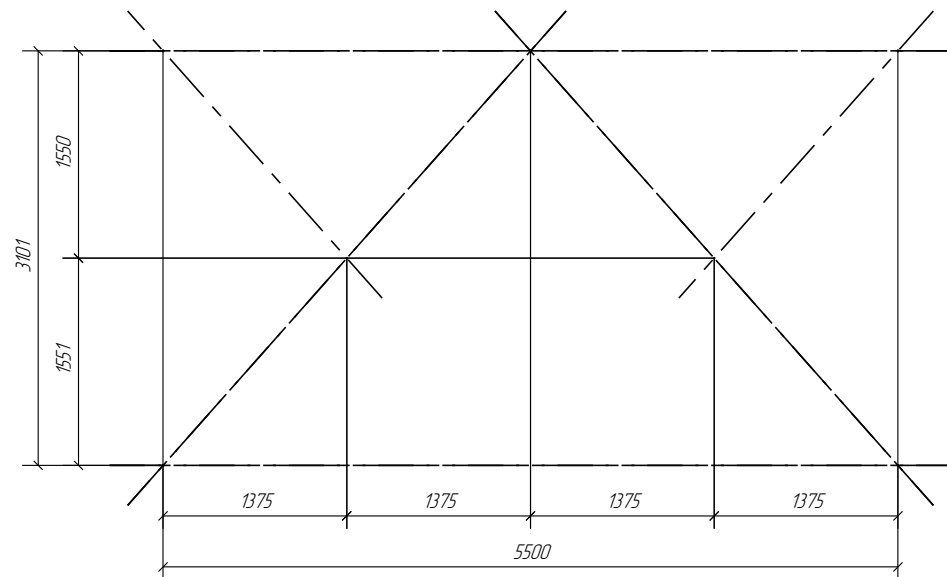
Примечания

- Изготовление конструкций производить в соответствии ГОСТ 23118-2012, СП 53-101-98.
- Предельные отклонения от геометрических размеров в соответствии с СП 53-101-98.
- Детали сварить по контуру прилегания, кроме обозначенных.
- Катет шва равен наименьшей толщине свариваемых деталей, кроме оголовных.
- Все отверстия, радиусы и обрезы оголовены (см. чертежи отдельных деталей).
- Минимальный катет нерасчетных сварных швов принимать согласно табл.38 СП 16.13330.2011.
- Категорию и уровень качества швов сварных соединений принимать согласно табл.1 и прил.А ГОСТ 23118-2012.
- Контроль качества сварных соединений проводить согласно п.5.7.4, табл.4 ГОСТ 23118-2012.
- Для обеспечения предела огнестойкости несущих конструкций все металлические элементы покрыть огнезащитной краской, выпускаемой по ТУ 2313-001-3064.2285-2011. Количество слоев для элементов ферм и балок - два - три. Огнезащитную краску наносить по грунтовке ГФ-021 (ГОСТ 25129-82). Перед нанесением защитных покрытий поверхность металлоконструкции очистить от окислов (прокатной окалины и ржавчины), механических, жировых и других загрязнений в соответствии с таблицей Х.6 СП 28.13330.2012 по ГОСТ 9.4.02-2004.

693-2-2-КМД					
Изм.	Колуч.	Лист	№ док.	Подп.	Дата
Строительство логистического складского комплекса. Объект 2					
Неотапливаемый склад для хранения товаров ЧС					
Марка ВС1-1					
000 "ДК-Спецстрой"					



Геометрическая схема



Спецификация деталей

Марка эл-та	Дет. N	Кол. шт.	Профиль	Длина, мм	Масса, кг			Марка стали	Примечание
					шт.	общ.	марки		
BC2-1	191	2	L75X6	5260	36.3	72.6		C245	
	33	2	-20*300	390	18.4	36.8		C245	
	34	2	-20*300	420	19.8	39.6		C245	
	112	2	-10*221	164	2.8	5.6		C245	
	116	1	-10*250	500	9.8	9.8		C245	
	119	4	-10*60	120	0.6	2.4		C245	
	120	8	-10*50	80	0.3	2.4		C245	
	121	5	-10*60	100	0.5	2.5		C245	
	132	2	-10*264	390	8.1	16.2		C245	
	133	2	-10*263	420	8.7	17.4		C245	
	145	2	L63X5	1770	8.5	17.0		C245	
	146	2	L63X5	3762	18.1	36.2		C245	
	147	2	L63X5	3762	18.1	36.2		C245	
238	2	L100X8	5220	63.9	127.8		C245		
Масса нап. металла 10%, раскрой, деловой отход, монтажные крепления 3.0% 16.9 кг								439.4	

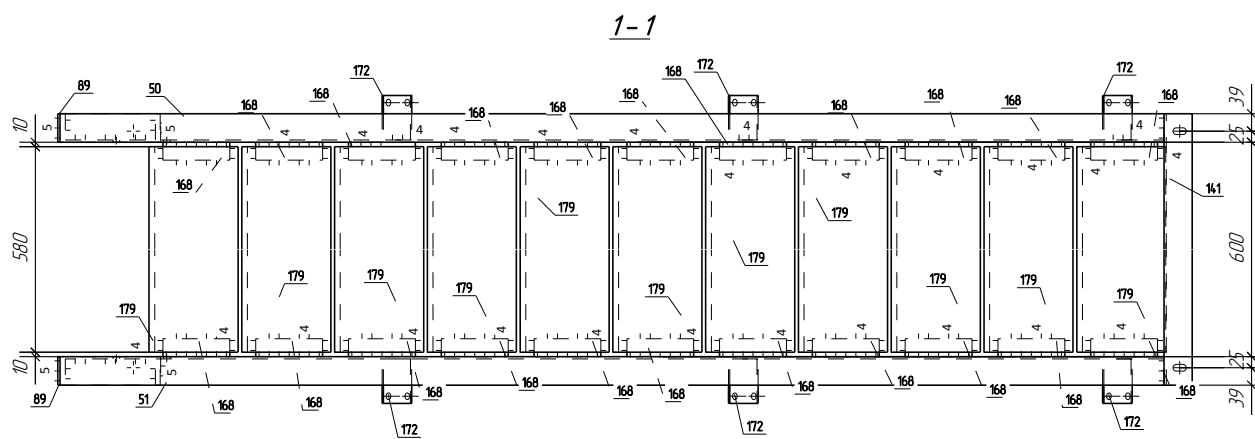
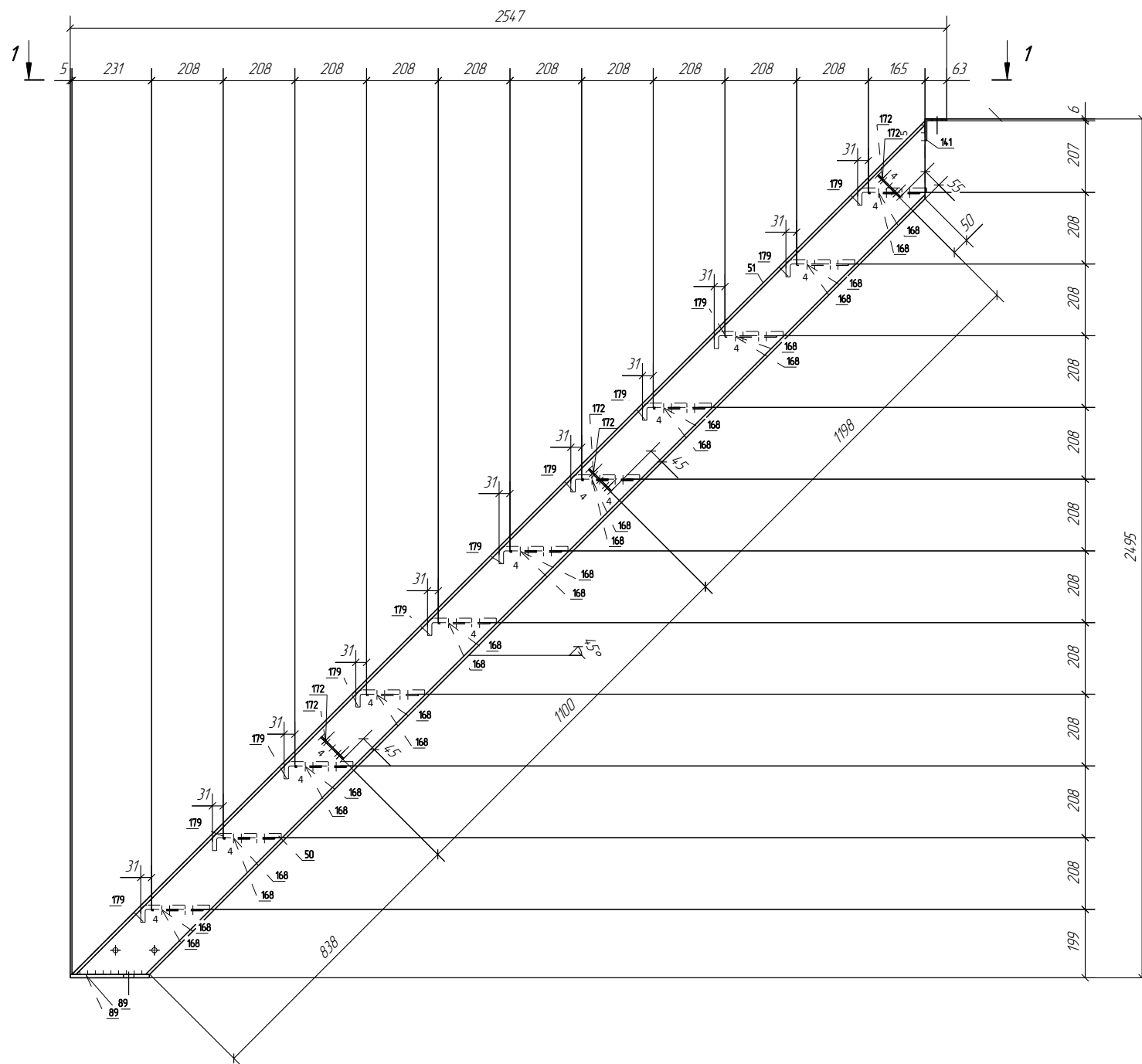
Ведомость отправочных элементов

Марка эл-та	Кол-во, шт.	Масса, кг	
		Марки	Всех
BC2-1	4	439.4	1757.6
Итого:			1757.6

Примечания

- Изготовление конструкций производить в соответствии ГОСТ 23118-2012, СП 53-101-98.
- Предельные отклонения от геометрических размеров в соответствии с СП 53-101-98.
- Детали сварить по контуру прилегания, кроме обозначенных.
Катет шва равен наименьшей толщине свариваемых деталей, кроме оголовных.
- Все отверстия, радиусы и обрезы оголовены (см. чертежи отдельных деталей).
- Минимальный катет нерасчетных сварных швов принимать согласно табл.38 СП 16.13330.2011.
- Категорию и уровни качества швов сварных соединений принимать согласно табл.1 и прил.А ГОСТ 23118-2012.
- Контроль качества сварных соединений проводить согласно п.5.7.4, табл.4 ГОСТ 23118-2012.
- Для обеспечения предела огнестойкости несущих конструкция все металлические элементы покрыть огнезащитной краской, выпускаемой по ТУ 2313-001-3064.2285-2011. Количество слоев для элементов ферм и балок - два - три. Огнезащитную краску наносить по грунтовке ГФ-021 (ГОСТ 25129-82). Перед нанесением защитных покрытий поверхность металлоконструкция очистить от окислов (прокатной окалины и ржавчины), механических, жировых и других загрязнений в соответствии с таблицей Х.6 СП 28.13330.2012 по ГОСТ 9.4.02-2004.

693-2-2-КМД					
Изм.	Колуч.	Лист	№ док.	Подп.	Дата
Строительство логистического складского комплекса. Объект 2					
Неотапливаемый склад для хранения товаров ЧС					
Стация Р 3.29					
Марка BC2-1					
ООО "ДК-Спецстрой"					



Спецификация деталей

Марка эл-та	Дет. N	Кол. шт.	Профиль	Длина, мм	Масса, кг			Марка стали	Примечание
					шт.	общ.	марки		
Л1-1	50	1	Г16П	3506	49.8	49.8		С245	
	51	1	Г16П	3506	49.8	49.8		С245	
	89	2	-10*64	230	12	24		С245	
	141	1	L63X5	728	3.5	3.5		С245	
	168	22	-4*40	150	0.2	4.4		С245	
	172	6	-4*90	100	0.3	1.8		С235	
	179	11	-ГВНОСХ600 Сетка просечно-вытяжная	222	2.1	23.1	С245		
Масса напл. металла 10%, раскрой, деловой отход, монтажные крепления 3.0% 5.4 кг							14.02		

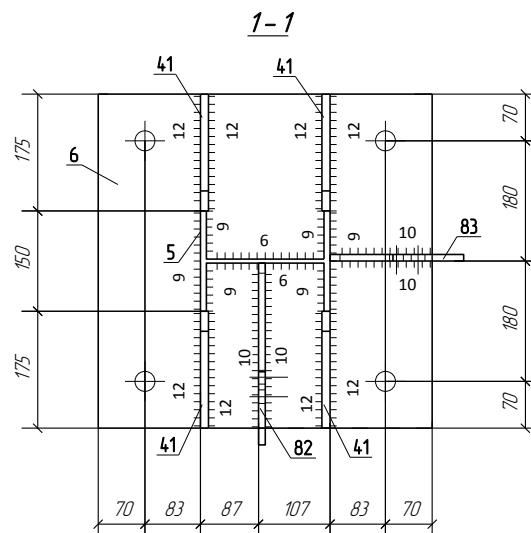
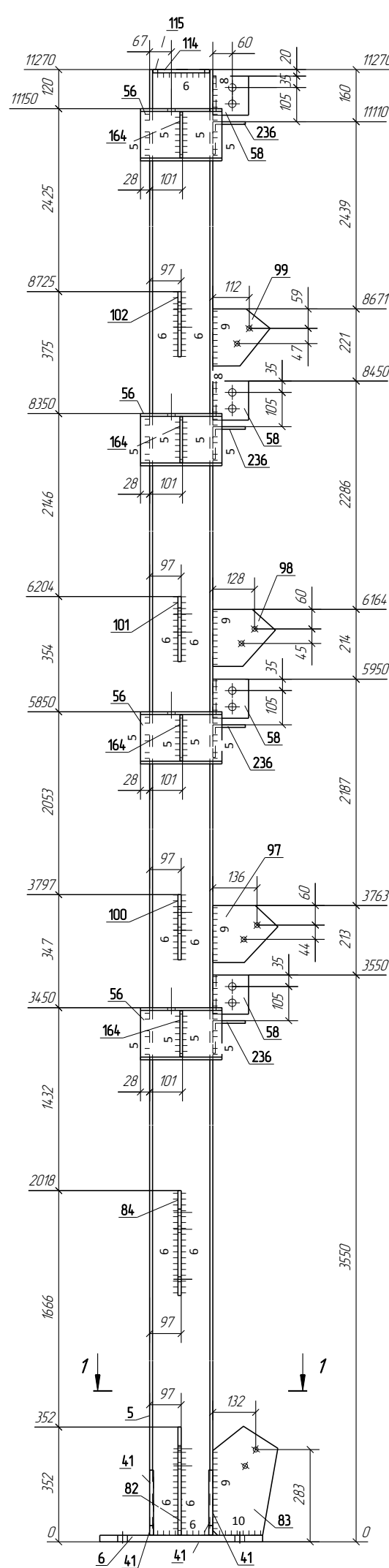
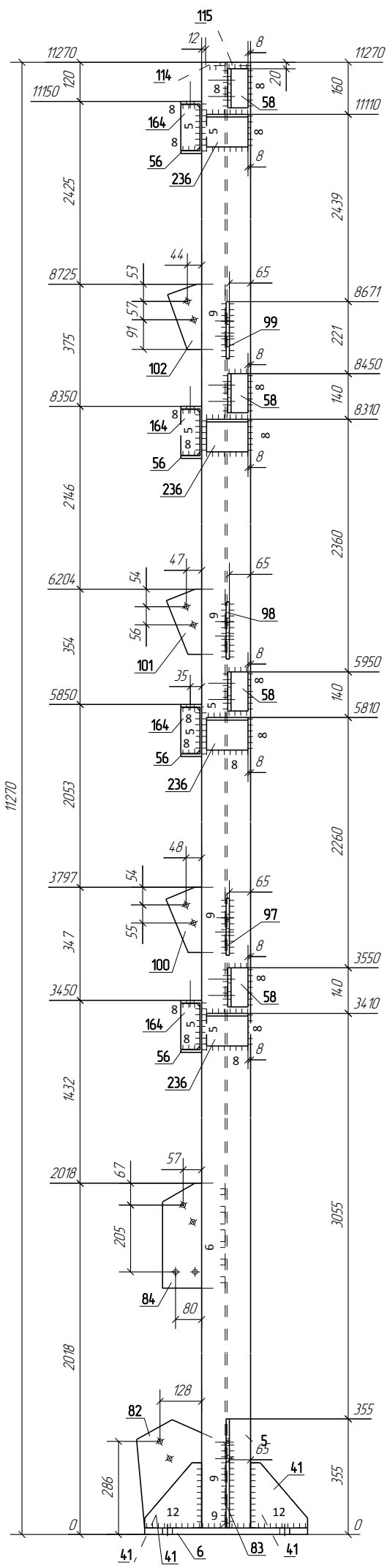
Ведомость отправочных элементов

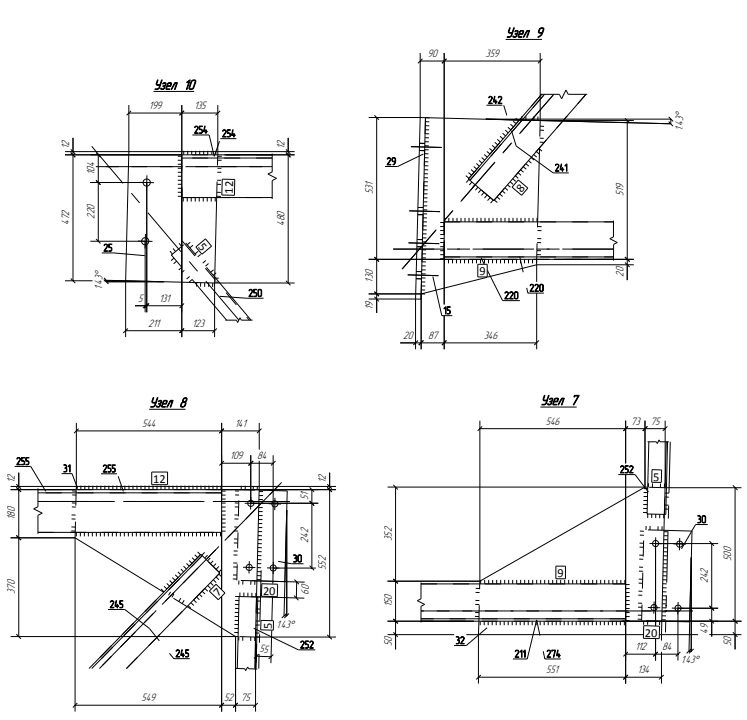
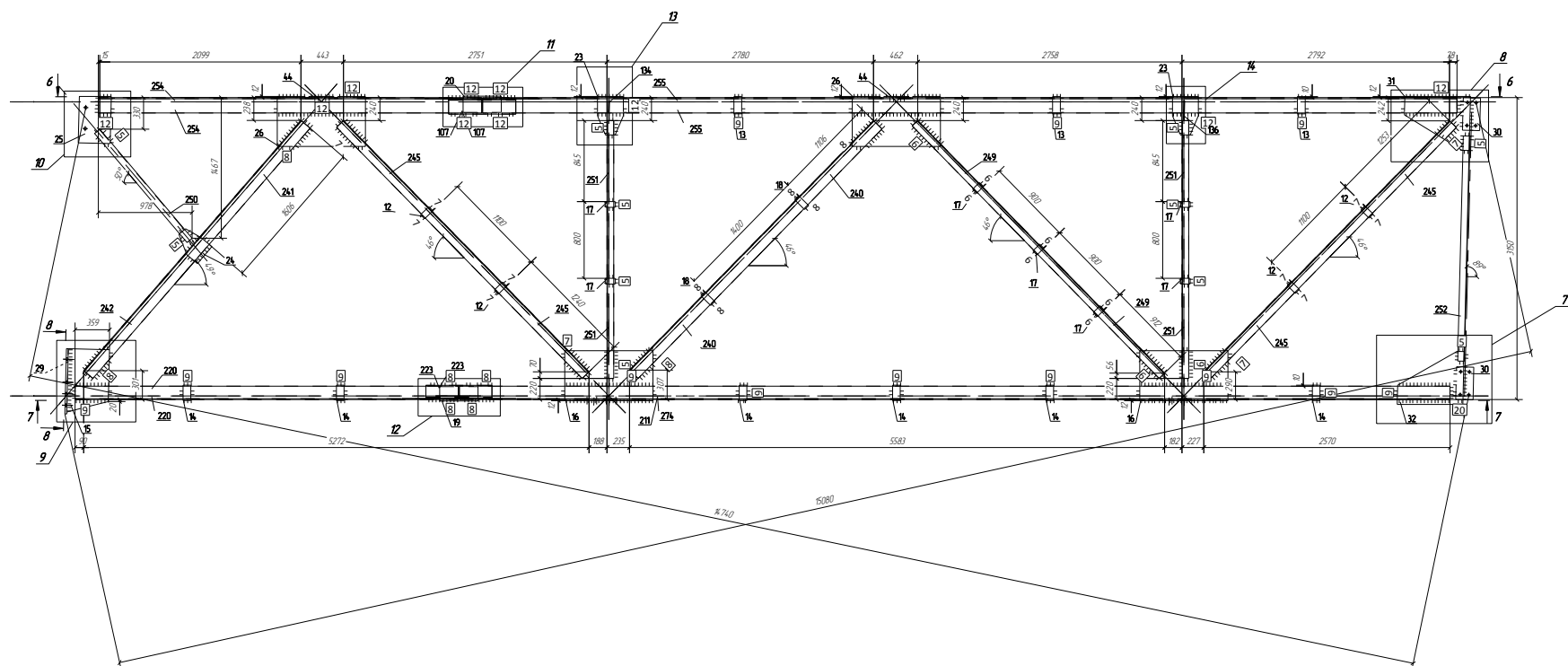
Марка эл-та	Кол-во, шт.	Масса, кг	
		Марки	Всех
Л1-1	1	14.02	14.02
Итого			14.02

Примечания

- Изготовление конструкций производить в соответствии ГОСТ 23118-2012, СП 53-101-98.
- Предельные отклонения от геометрических размеров в соответствии с СП 53-101-98.
- Детали сварить по контуру прилегания, кроме обозначенных.
- Катет шва равен наименьшей толщине свариваемых деталей, кроме оголовных.
- Все отверстия, радиусы и обрезы оголовены (см. чертежи отдельных деталей).
- Минимальный катет нерасчетных сварных швов принимать согласно табл.38 СП 16.13330.2011.
- Категорию и уровни качества швов сварных соединений принимать согласно табл.1 и прил.А ГОСТ 23118-2012.
- Контроль качества сварных соединений проводить согласно п.5.7.4, табл.4 ГОСТ 23118-2012.
- Для обеспечения предела огнестойкости несущих конструкций все металлические элементы покрыть огнезащитной краской, выпускаемой по ТУ 2313-001-3064.2285-2011. Количество слоев для элементов ферм и балок - два - три. Огнезащитную краску наносить по грунтовке ГФ-021 (ГОСТ 25129-82). Перед нанесением защитных покрытий поверхность металлоконструкция очистить от окислов (прокатной окалины и ржавчины), механических, жировых и других загрязнений в соответствии с таблицей Х.6 СП 28.13330.2012 по ГОСТ 9.402-2004.

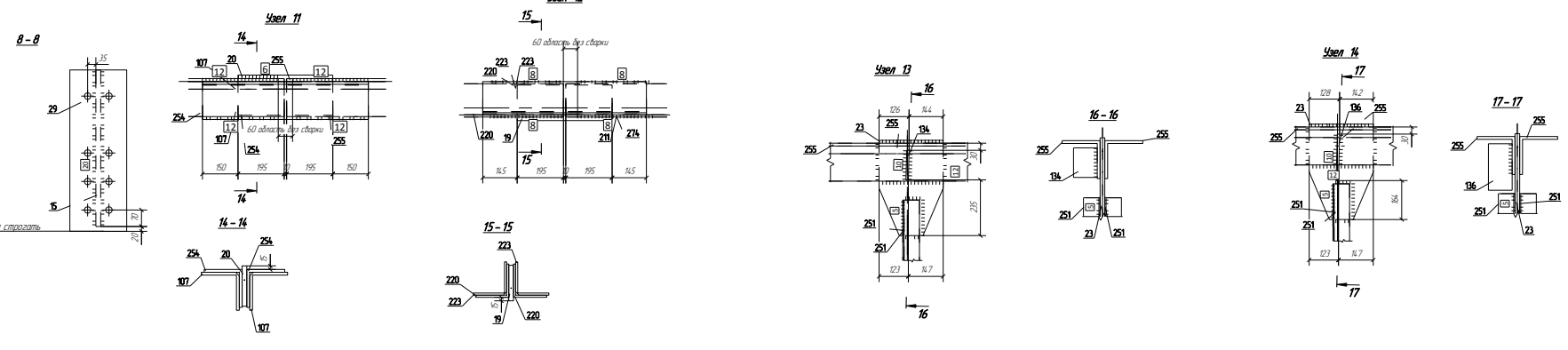
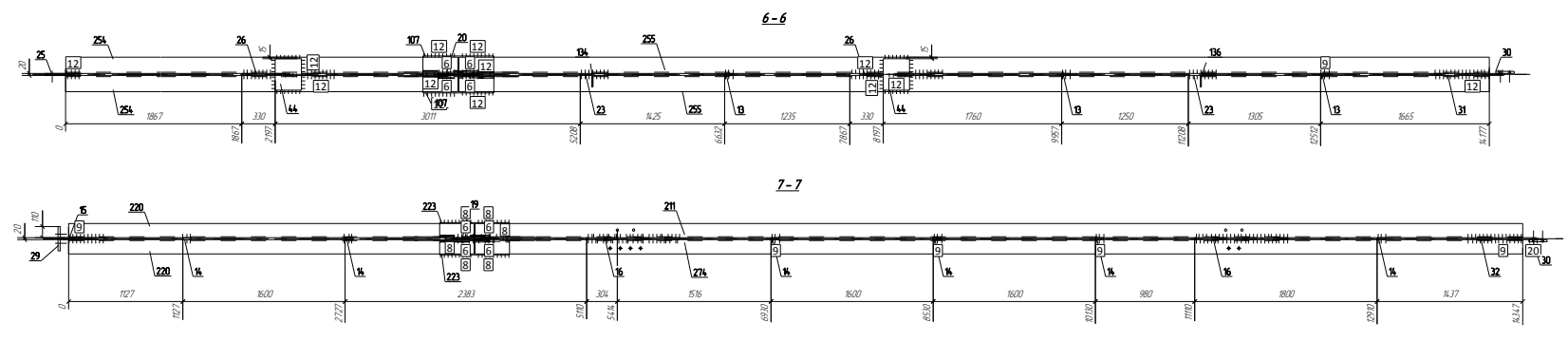
					693-2-2-КМД				
					Строительство логистического складского комплекса. Объект 2				
Изм	Колуч	Лист	№ док	Подп	Дата				
						Неотапливаемый склад для хранения товаров ЧС	Стация Р	Лист 3.48	Листов
Разработал	Косков						Марка Л1-1		ООО "ДК-Спецстрой"
Проверил	Ливодаров								



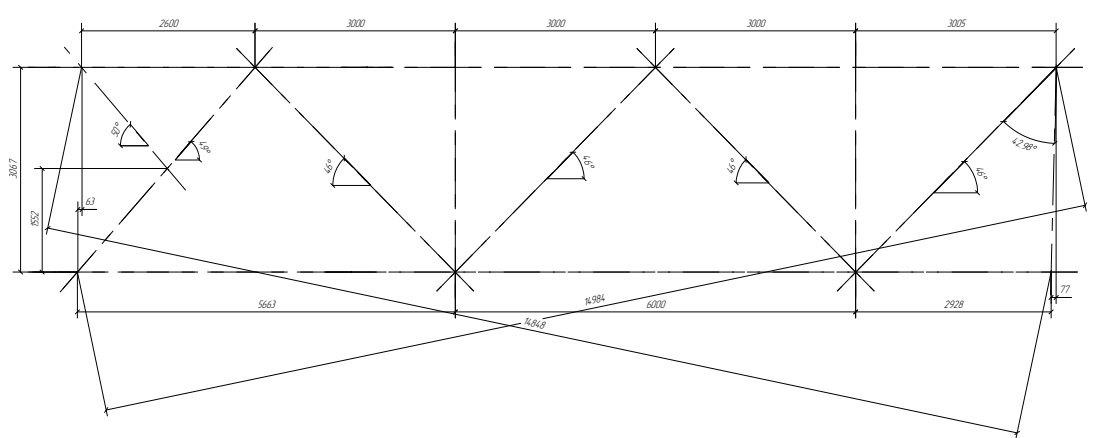


Спецификация деталей									
Марка эл-та	Дим №	Кол-во шт	Профиль	Длина мм	Масса кг		Марка стали	Примечание	Масса стали
					шт	оба			
Ф1-1	255	2	1.80X12	9187	2984	596.8	СКС-1		
	12	4	-20*60	120	11	4.4	СКС		
	19	3	-20*80	280	2.3	6.9	СКС		
	18	6	-20*80	160	2.0	12.0	СКС		
	15	1	-20*430	660	44.5	44.5	СКС		
	16	2	-20*522	920	75.4	150.8	СКС		
	17	7	-20*160	830	0.9	6.3	СКС		
	18	2	-20*160	145	1.4	2.8	СКС		
	19	1	-20*160	400	9.4	9.4	СКС		
	20	1	-20*170	400	10.7	10.7	СКС		
	23	2	-20*1402	270	17.0	34.0	СКС		
	24	1	-20*345	232	12.6	12.6	СКС		
	25	1	-20*334	492	25.8	25.8	СКС		
	26	2	-20*522	920	75.4	150.8	СКС		
	29	1	-20*240	680	25.6	25.6	СКС		
	30	2	-20*180	340	9.6	19.2	СКС		
	31	1	-20*165	564	60.6	60.6	СКС		
	32	1	-20*165	567	61.0	61.0	СКС		
	44	2	-12*260	330	7.6	15.2	СКС		
	107	2	1.80X12	700	20.5	41.0	СКС-1		
	104	1	-12*100	125	1.0	1.0	СКС		
	106	1	-12*100	196	1.5	1.5	СКС		
	211	1	1.4x0.9	1037	200.6	200.6	СКС-1		
	220	2	1.4x0.9	4000	77.6	155.2	СКС-1		
	223	2	1.4x0.9	690	13.4	26.8	СКС-1		
	240	2	1.02X0.8	3640	56.3	112.6	СКС-1		
	241	1	1.02X0.8	3459	53.5	53.5	СКС-1		
	242	1	1.02X0.8	3459	53.5	53.5	СКС-1		
	245	4	1.02X0.7	3665	39.6	158.4	СКС		
	249	2	1.02X0.6	3684	27.1	54.2	СКС		
	250	1	1.70X5	490	8.0	8.0	СКС		
	251	4	1.70X5	2690	14.5	58.0	СКС		
	252	1	1.70X5	2349	12.6	12.6	СКС		
	254	2	1.80X12	4000	117.4	234.8	СКС-1		
	274	1	1.4x0.9	1037	200.6	200.6	СКС-1		

Ведомость отработанных элементов				
Марка эл-та	Кол-во шт	Масса кг		Итого
		Марки	Всех	
Ф1-1	1	2726.6	2726.6	
				2726.6



Геометрическая схема



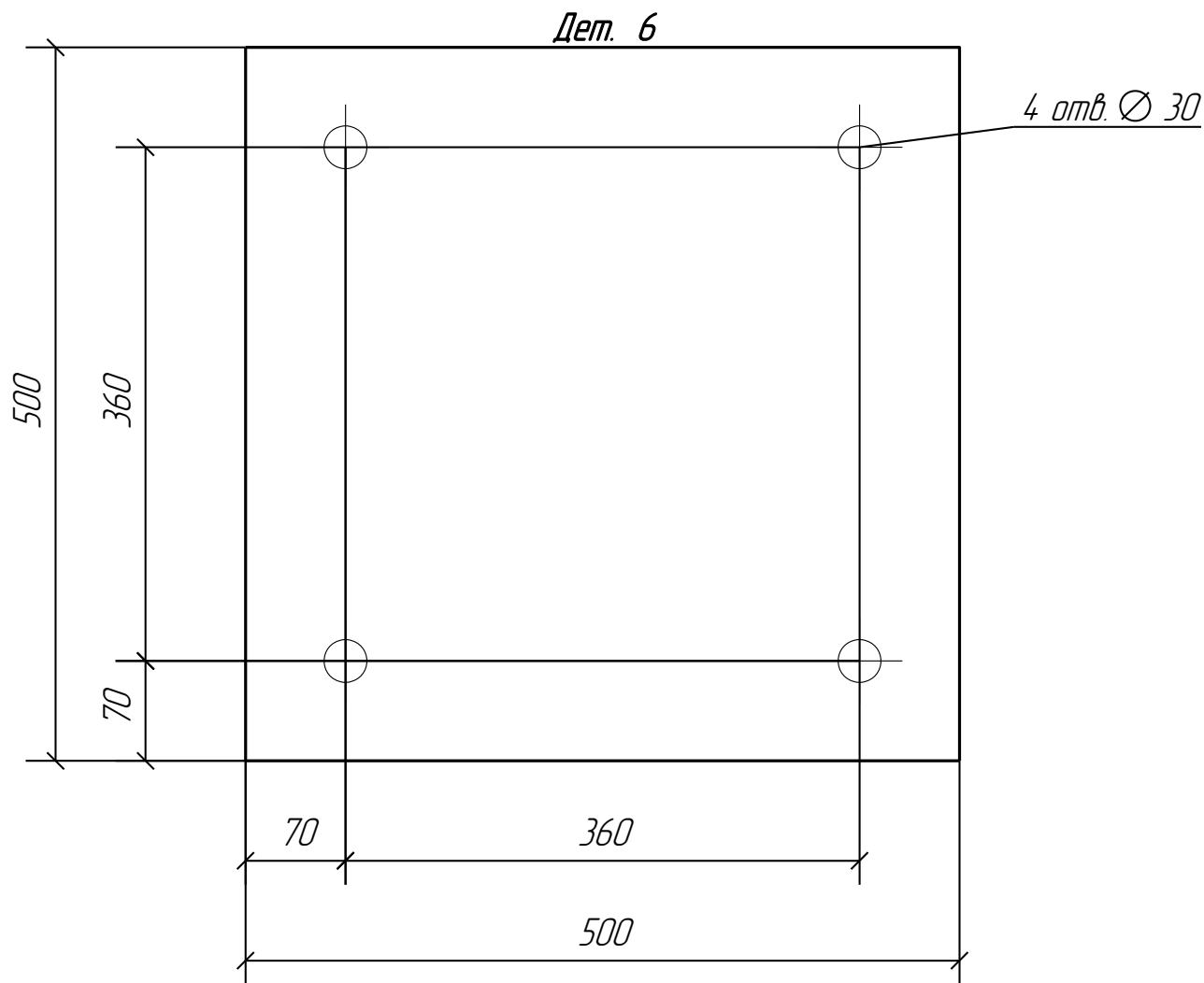
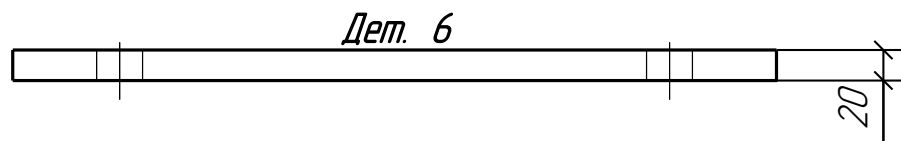
Примечания:
 1. Изготовитель конструкций обязан соблюдать в соответствии с требованиями ГОСТ 23118-2012, СТ СЭВ 815-98.
 2. Прокатные изделия от изготовителя должны соответствовать требованиям ГОСТ 53-89-98.
 3. Детали сварные по конструкции должны соответствовать требованиям СНиП 3-03-01-84.
 4. Для определения размеров и площадей элементов в чертежах указаны размеры.
 5. Расчеты выполнены с учетом требований СНиП 3-03-01-84.
 6. Конструкция и размеры элементов сварных соединений должны соответствовать требованиям СНиП 3-03-01-84.
 7. Конструкция элементов сварных соединений должна соответствовать требованиям СНиП 3-03-01-84.
 8. Для обеспечения прочности соединений между конструкцией без теплозащитных элементов должны использоваться материалы, соответствующие требованиям СНиП 3-03-01-84.
 9. Конструкция элементов сварных соединений должна соответствовать требованиям СНиП 3-03-01-84.
 10. Конструкция элементов сварных соединений должна соответствовать требованиям СНиП 3-03-01-84.
 11. Конструкция элементов сварных соединений должна соответствовать требованиям СНиП 3-03-01-84.
 12. Конструкция элементов сварных соединений должна соответствовать требованиям СНиП 3-03-01-84.
 13. Конструкция элементов сварных соединений должна соответствовать требованиям СНиП 3-03-01-84.
 14. Конструкция элементов сварных соединений должна соответствовать требованиям СНиП 3-03-01-84.

693-2-2-КМД										
Строительство логистического складского комплекса Объект 2										
Изм	Контур	Лист	№	Дата	Неотъемлемый склад для хранения товаров ЧС					Листов
					Р 3 142					
Разработано	Кузнец				Марка Ф1-1					000 "ИН-Спецстрой"
Проверено	Губарев									

Раздел 4.
Чертежи отдельных деталей

Дет. №	Маркировка	Профиль	Длина, мм	Кол-во, шт.	Материал	Масса, кг	Примечание
6	1-6	-20*500	500	4	С245	39.3	

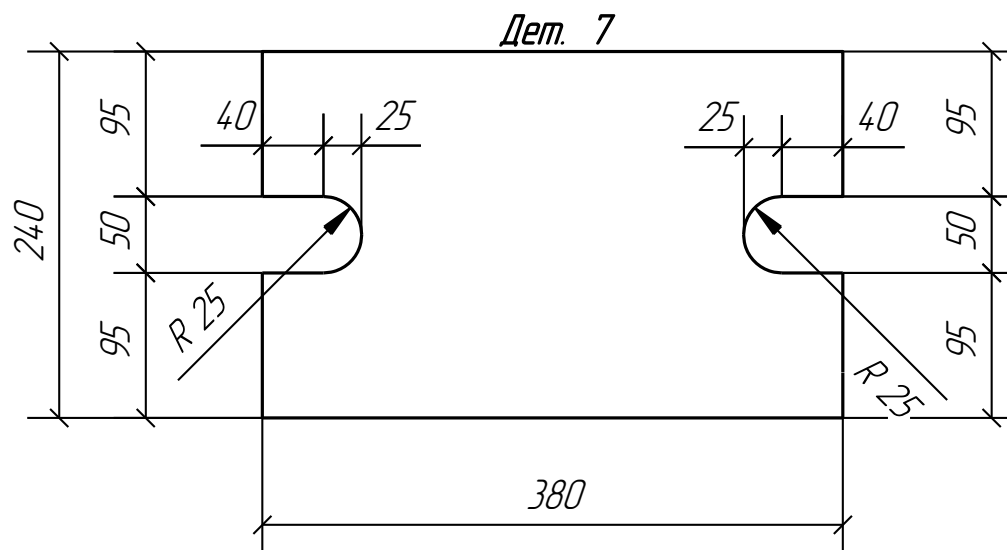
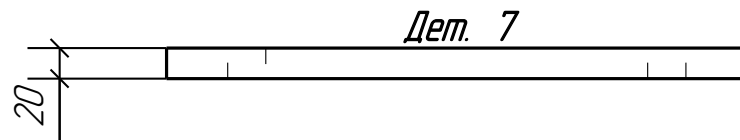
Кол-во	В сборках
1	1-См1-1
1	1-См1-2
1	1-См1-3
1	1-См1-4



						693-2-2-КМД		
						Строительство логистического складского комплекса. Объект 2		
Изм.	Кол.уч.	Лист	№ док.	Подп.	Дата			
						Неотапливаемый склад для хранения товаров ЧС		
						Стадия	Лист	Листов
						Р	4.6	
Разработал		Косков				Деталь 6		
Проверил		Пивоваров						

Дет. №	Маркировка	Профиль	Длина, мм	Кол-во, шт.	Материал	Масса, кг	Примечание
7	1-7	-20*240	380	8	С245	14.3	

Кол-во	В сборках
4	1-КЗ-1
4	1-КЗ-2



						693-2-2-КМД		
						Строительство логистического складского комплекса. Объект 2		
Изм.	Кол.уч.	Лист	№ док.	Подп.	Дата			
						Неотапливаемый склад для хранения товаров ЧС		
						Стадия	Лист	Листов
						Р	4.7	
Разработал	Косков					Деталь 7		
Проверил	Пивоваров					ООО "ДК-Спецстрой"		