

РОССИЙСКАЯ ФЕДЕРАЦИЯ
САМАРСКАЯ ОБЛАСТЬ



СРО АССОЦИАЦИЯ ПРОЕКТНЫХ ПРЕДПРИЯТИЙ
ГРУППА КОМПАНИЙ «ПРОМСТРОЙПРОЕКТ»
СРО-П-130-28012010 ОТ 11.03.2021 ГОДА

ПРОЕКТНАЯ ДОКУМЕНТАЦИЯ ДОКУМЕНТАЦИЯ

**Кемеровская обл., Новокузнецкий городской округ,
Центральный район, пр-кт Metallургов**

**Здание основной и средней
общеобразовательной школы**

А-ПР-21-170-КМД

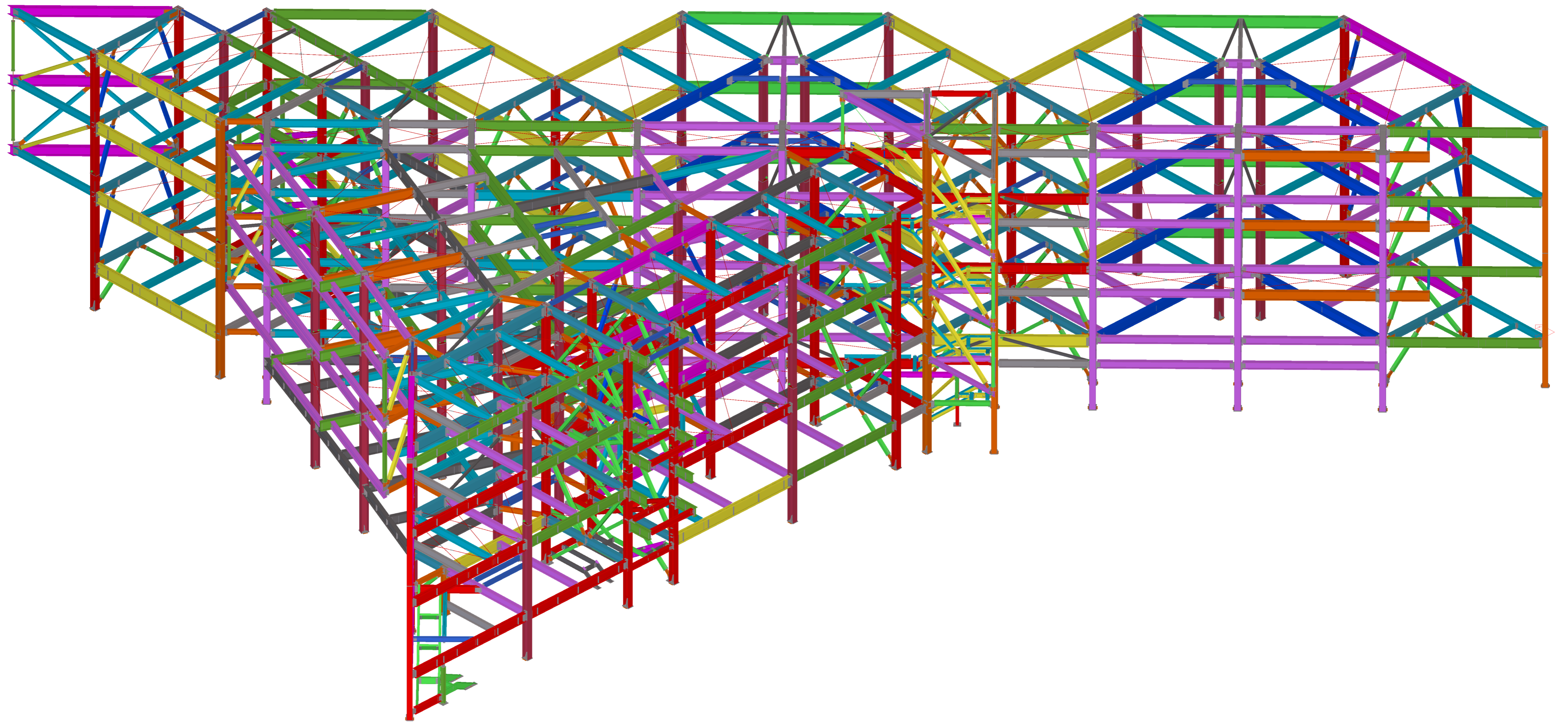
Заместитель директора

И.В. Исаев

2021

Согласовано			
Взам. инв. №			
Подп. и дата			
Инв. № подл.			

ООО ПТЦ "Лукаринвест"



Здание основной и средней
общеобразовательной школы

А-ПР-21-170-КМД

Раздел 1. Общие данные

<i>Ведомость металла</i>			
<i>Профиль</i>	<i>ГОСТ, ТУ...</i>	<i>Вес заготовки, кг</i>	<i>Марка стали</i>
Гнз120X120X5	ГОСТ 30245-2003	2579.3	С345-5
Гнз160X160X6	ГОСТ 30245-2003	1172.5	С345-5
Гнз180X180X6	ГОСТ 30245-2003	11991.5	С345-5
Ф20	ГОСТ 2590-2006	2412.1	09Г2С-8
Ф24	ГОСТ 2590-2006	148	09Г2С-8
Т25Б1	ГОСТ Р 57837-2017	3837	С345-5
Т25Ш1	ГОСТ Р 57837-2017	6976.2	С345-5
Л75X6	ГОСТ 8509-93	178.5	С255-4
Л80X10	ГОСТ 8509-93	368.4	С245-4
Л125X8	ГОСТ 8509-93	202.4	С345-5
Л130X100X6	ГОСТ 8510-86	3.6	С345-5
Л145X100X6	ГОСТ 8510-86	9.6	С345-5
Ф36	ГОСТ 2590-2006	204	09Г2С-8
Ф45	ГОСТ 2590-2006	7.6	09Г2С-8
Л18П	ГОСТ 8240-97	248.4	С245-4
Л20П	ГОСТ 8240-97	480.2	С345-5
Л24П	ГОСТ 8240-97	2037.6	С345-5
Л30П	ГОСТ 8240-97	2300.5	С245-4
Л36П	ГОСТ 8240-97	1323.6	С245-4
Лист толщиной 4.0 мм	ГОСТ 19903-74	9	С345-5
Лист толщиной 5.0 мм	ГОСТ 19903-74	18618.6	С345-5
Лист толщиной 6.0 мм	ГОСТ 19903-74	29075.1	С345-5
Лист толщиной 8.0 мм	ГОСТ 19903-74	41807.2	С345-5
Лист толщиной 10.0 мм	ГОСТ 19903-74	42452.3	С345-5
Лист толщиной 12.0 мм	ГОСТ 19903-74	84525.9	С355-5
Лист толщиной 14.0 мм	ГОСТ 19903-74	7215	С355-5
Лист толщиной 16.0 мм	ГОСТ 19903-74	49562.4	С355-5
Лист толщиной 18.0 мм	ГОСТ 19903-74	42472.7	С355-5
Лист толщиной 20.0 мм	ГОСТ 19903-74	12320.5	С355-5
Лист толщиной 25.0 мм	ГОСТ 19903-74	35983.5	С355-5
Лист толщиной 30.0 мм	ГОСТ 19903-74	2470.8	С355-5
Лист толщиной 40.0 мм	ГОСТ 19903-74	2089.6	С355-5
Итого:		405083.6	

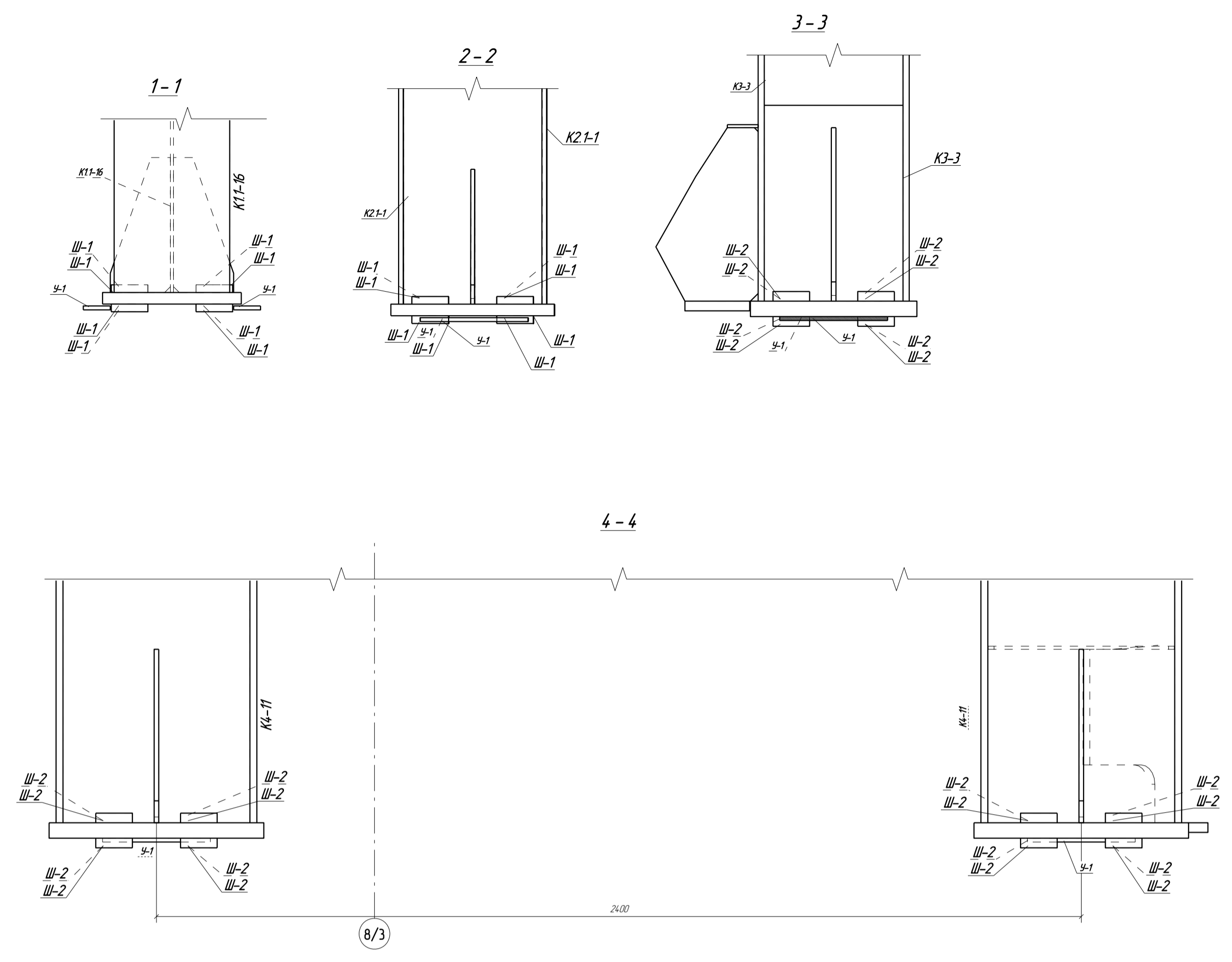
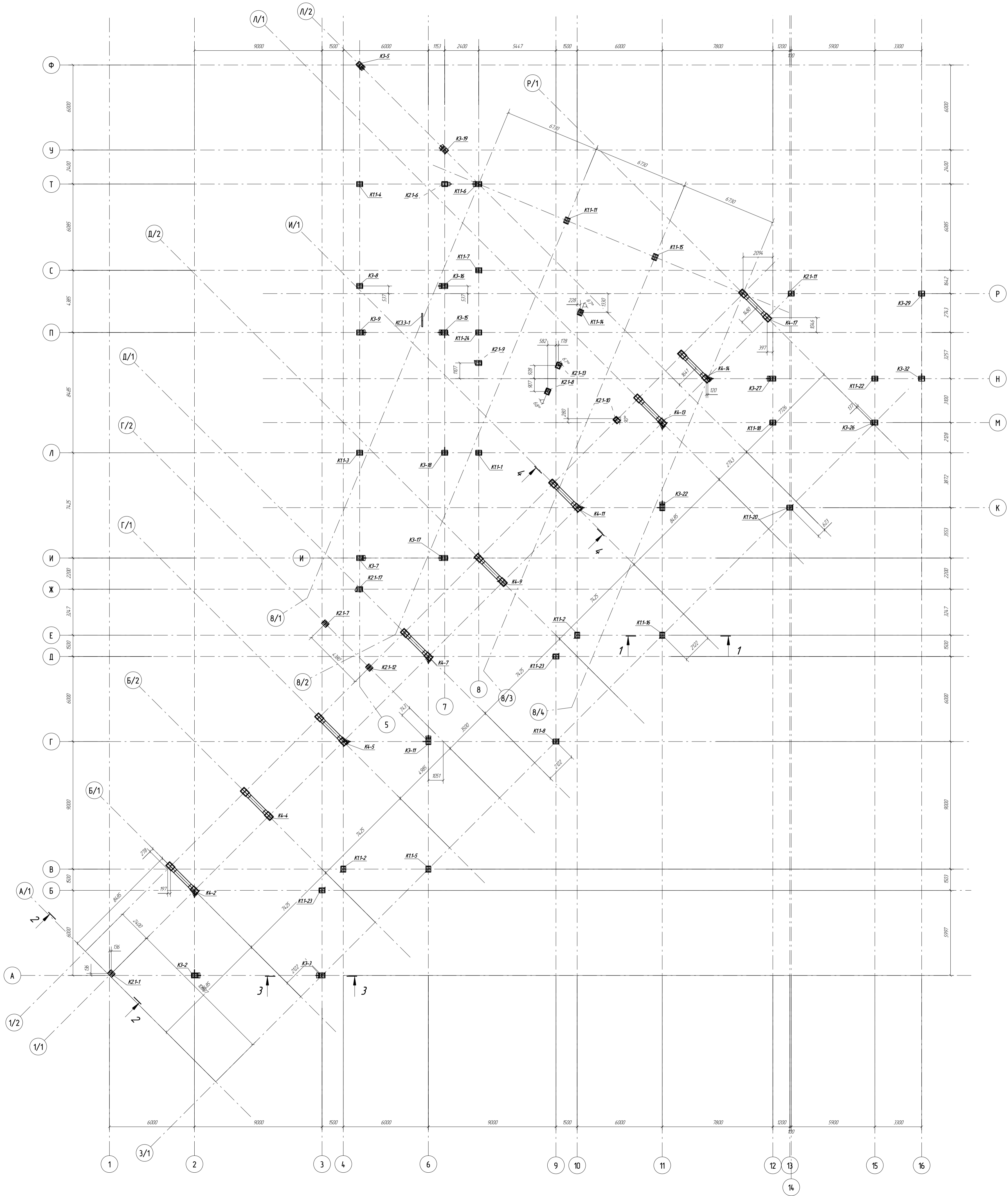
						А-ПР-21-170-КМД		
						Кемеровская обл, Новокузнецкий городской округ, Центральный район, пр-кт Металлургов		
<i>Изм</i>	<i>Кол.уч.</i>	<i>Лист</i>	<i>№ док.</i>	<i>Подп.</i>	<i>Дата</i>			
						Здание основной и средней общеобразовательной школы		
						<i>Стадия</i>	<i>Лист</i>	<i>Листов</i>
<i>Проверил</i>	Амарханов	<i>Синя</i>				Р	11	
<i>Разработал</i>	Сучков	<i>Синя</i>				Ведомость металла		
<i>Н.Контроль</i>	Ким	<i>Ким</i>				ООО ПТЦ "Лукаринвест"		

Лист №	Отправочная марка	Наименование марки	Количество	Масса, кг	
				1 дет.	Всех
797	СГ2-7	Связь горизонтальная	1	12.9	12.9
798	СГ2-8	Связь горизонтальная	1	12.9	12.9
799	СГ3-1	Связь горизонтальная	2	21.6	43.2
800	СГ3-2	Связь горизонтальная	6	22.5	135
801	СГ3-3	Связь горизонтальная	2	15	30
802	СГ3-4	Связь горизонтальная	2	21.2	42.4
803	СГ3-5	Связь горизонтальная	24	21.8	523.2
804	СГ3-6	Связь горизонтальная	6	22.5	135
805	СГ3-7	Связь горизонтальная	2	16.6	33.2
806	СГ3-8	Связь горизонтальная	4	21.6	86.4
807	СГ3-10	Связь горизонтальная	2	16.8	33.6
808	СГ3-11	Связь горизонтальная	2	13.1	26.2
809	СГ3-12	Связь горизонтальная	2	13.3	26.6
810	СГ3-13	Связь горизонтальная	2	15.2	30.4
811	СГ3-14	Связь горизонтальная	2	15.1	30.2
812	СГ3-15	Связь горизонтальная	2	12.1	24.2
813	СГ3-16	Связь горизонтальная	2	12.5	25
814	СГ3-17	Связь горизонтальная	2	21.6	43.2
815	СГ3-18	Связь горизонтальная	1	21.6	21.6
816	СГ3-19	Связь горизонтальная	2	21.2	42.4
817	СГ3-20	Связь горизонтальная	2	20.4	40.8
818	СГ3-21	Связь горизонтальная	4	20.4	81.6
819	СГ3-22	Связь горизонтальная	2	25.4	50.8
820	СГ3-23	Связь горизонтальная	3	15.2	45.6
821	СГ3-24	Связь горизонтальная	2	19.3	38.6
822	СГ3-25	Связь горизонтальная	2	20.2	40.4
823	СГ3-26	Связь горизонтальная	2	21.6	43.2
824	СГ3-27	Связь горизонтальная	1	12.9	12.9
825	СГ3-28	Связь горизонтальная	1	22.5	22.5
826	СГ3-29	Связь горизонтальная	1	25.4	25.4
827	СГ3-30	Связь горизонтальная	1	15.4	15.4
828	СГ3-31	Связь горизонтальная	1	22.7	22.7
829	СГ3-32	Связь горизонтальная	1	25.6	25.6
830	СГ3-33	Связь горизонтальная	2	22.2	44.4
831	СГ3-34	Связь горизонтальная	1	19.3	19.3
832	СГ3-35	Связь горизонтальная	2	19.6	39.2
833	СГ3-36	Связь горизонтальная	1	20.4	20.4
834	СГ3-37	Связь горизонтальная	1	20.2	20.2
835	СГ3-38	Связь горизонтальная	2	18.3	36.6
836	СГ3-39	Связь горизонтальная	2	20.2	40.4
837	СГ3-40	Связь горизонтальная	4	20.6	82.4
838	СГ3-41	Связь горизонтальная	2	21.2	42.4
839	СГ3-42	Связь горизонтальная	2	21.2	42.4
840	СГ3-44	Связь горизонтальная	2	19.6	39.2
841	СГ3-45	Связь горизонтальная	2	21	42
842	СГ3-46	Связь горизонтальная	2	12.7	25.4
843	СГ3-47	Связь горизонтальная	2	20.6	41.2
844	СГ3-48	Связь горизонтальная	2	20	40
845	СГ3-49	Связь горизонтальная	2	19.6	39.2
846	СГ3-50	Связь горизонтальная	4	18.7	74.8
847	СГ3-51	Связь горизонтальная	4	21.2	84.8
848	СГ3-52	Связь горизонтальная	2	19.6	39.2
849	СГ3-53	Связь горизонтальная	2	19.9	39.8
850	СГ3-54	Связь горизонтальная	2	20.5	41
851	СГ3-55	Связь горизонтальная	1	19.1	19.1
852	СГ3-56	Связь горизонтальная	1	20.4	20.4
853	СГ3-57	Связь горизонтальная	1	20.2	20.2
854	СГ3-58	Связь горизонтальная	1	19.6	19.6
855	СГ3-68	Связь горизонтальная	2	18.5	37
856	СГ3-72	Связь горизонтальная	3	21.8	65.4
857	СГ3-73	Связь горизонтальная	2	25.4	50.8
858	СГ3-74	Связь горизонтальная	1	15.2	15.2
859	СГ3-75	Связь горизонтальная	2	19.3	38.6
860	СГ3-76	Связь горизонтальная	1	21	21
861	СГ3-77	Связь горизонтальная	1	19.4	19.4
862	СГ3-78	Связь горизонтальная	1	20.8	20.8
863	СГ3-79	Связь горизонтальная	2	11.4	22.8
864	СГ3-80	Связь горизонтальная	2	15.2	30.4
865	СТ1-81	Связь горизонтальная	2	12.1	24.2
866	СТ1-1	Стойка	1	118.8	118.8
867	СТ1-2	Стойка	1	120.5	120.5
868	СТ1-3	Стойка	1	136.6	136.6
869	СТ1-4	Стойка	2	108.4	216.8

Лист №	Отправочная марка	Наименование марки	Количество	Масса, кг	
				1 дет.	Всех
870	СТ1-5	Стойка	1	65.9	65.9
871	СТ1-6	Стойка	1	69.7	69.7
872	СТ1-7	Стойка	1	65.9	65.9
873	СТ1-8	Стойка	1	65.9	65.9
874	СТ1-9	Стойка	1	96	96
875	СТ1-10	Стойка	4	107.1	428.4
876	СТ4.1-1	Стойка	1	102.3	102.3
877	СТ5.1-1	Стойка	1	127.2	127.2
878	СТР-1	Стремянка	1	106.7	106.7
879	Т1-1	Тяж	2	212.3	424.6
880	Т1-2	Тяж	1	199.4	199.4
881	Т1-3	Тяж	1	188.7	188.7
882	Т1-4	Тяж	1	187.5	187.5
883	Т1-5	Тяж	4	121	484
884	У-1	Упор	128	15	192
885	Ш-1	Шайба	232	14	324.8
886	Ш-2	Шайба	280	19	532
887	Ш-3	Шайба	4	0.4	1.6
888	Ш-4	Шайба	13	0.3	3.9
889	Ш-5	Шайба	1	0.3	0.3
890	Ш-6	Шайба	4	0.7	2.8
891	Ш-7	Шайба	2	0.4	0.8
892	Ш-8	Шайба	1	0.8	0.8
893	Ш-9	Шайба	4	0.8	3.2
894	Ш-10	Шайба	4	0.2	0.8
895	Ш-11	Шайба	1	0.8	0.8
896	Ш-12	Шайба	2	0.3	0.6
897	ЭМ5.1-1	Балка	3	56.9	170.7
898	Б2.1-2	Балка	1	104.6	104.6
899	Б2.1-3	Балка	1	104.4	104.4
900	Б17-30	Балка	1	87.5	87.5
Количество отправочных марок:			2809		421209.3

Изм						Лист			№ док			Подп.			Дата		
А-ПР-21-170-КМД																	
Кемеровская обл., Новокузнецкий городской округ, Центральный район, пр-кт Металлургов																	
Здание основной и средней общеобразовательной школы												Стандия	Лист	Листов			
Проверил												Р	16				
Разработал												Ведомость отправочных марок					
Н.Контроль												000 ПТЦ "Лукаринвест"					

Раздел 2. Схемы расположения элементов



						А-ПР-21-170-КМД			
						Кемеровская обл., Новокузнецкий городской округ, Центральный район, пр-кт Металлургов			
Изм.	Колуч.	Лист	ИР/жж	Подп.	Дата	Здание основной и средней общеобразовательной школы	Стация	Лист	Листов
							Р	1	
Проверил	Амарионов	Сунцов				СХЕМА КОЛОНН	ООО ПТЦ "Алкаримвест"		
Разработал	Сунцов	Сунцов							
Н.Контроль	Ким								

Схема конструкций на отм. -0,400

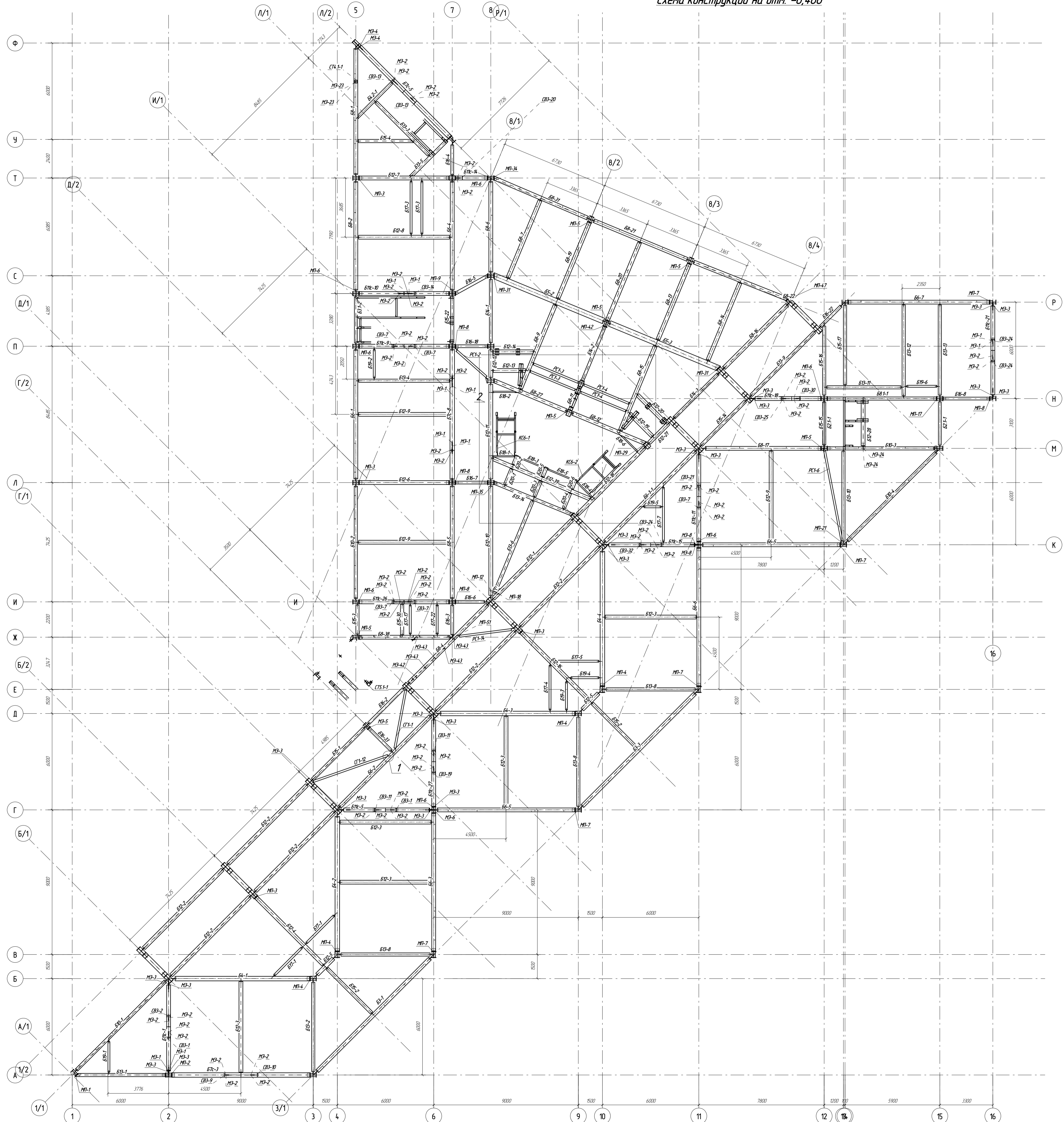


Схема конструкций на отм. -1,300

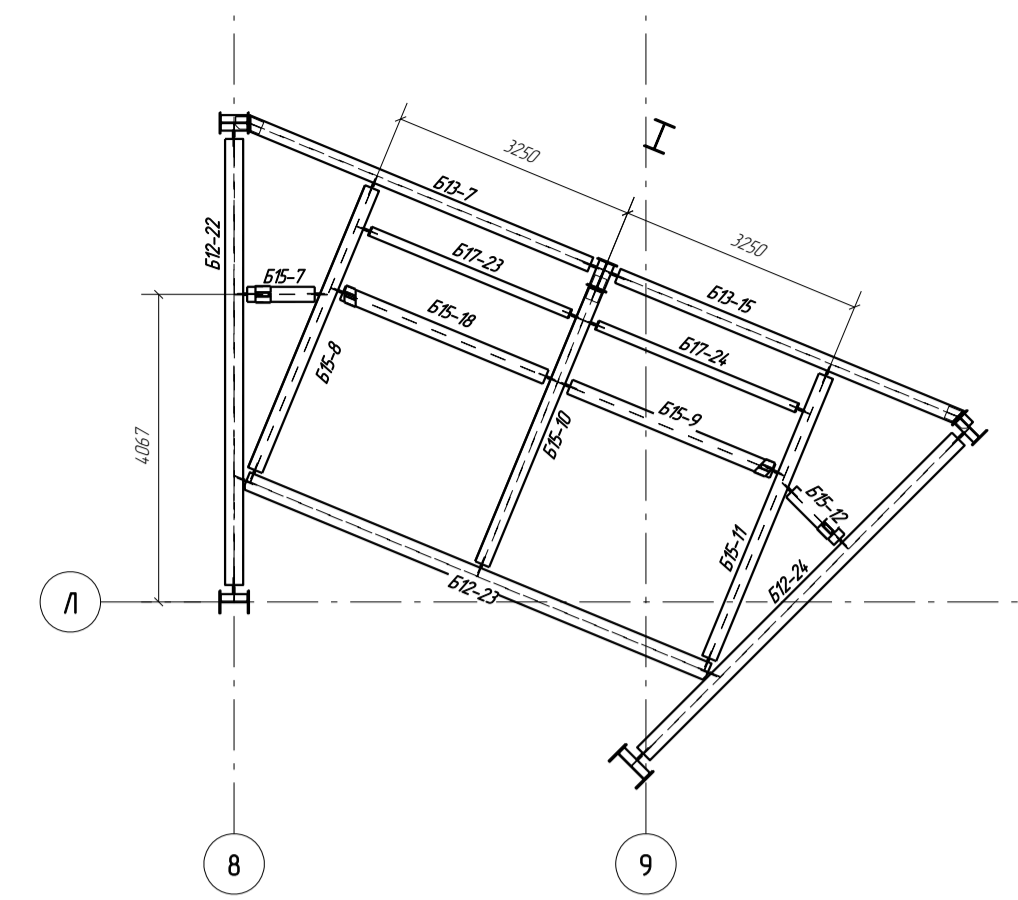
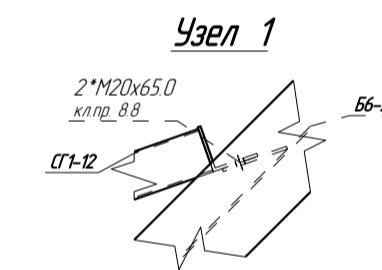
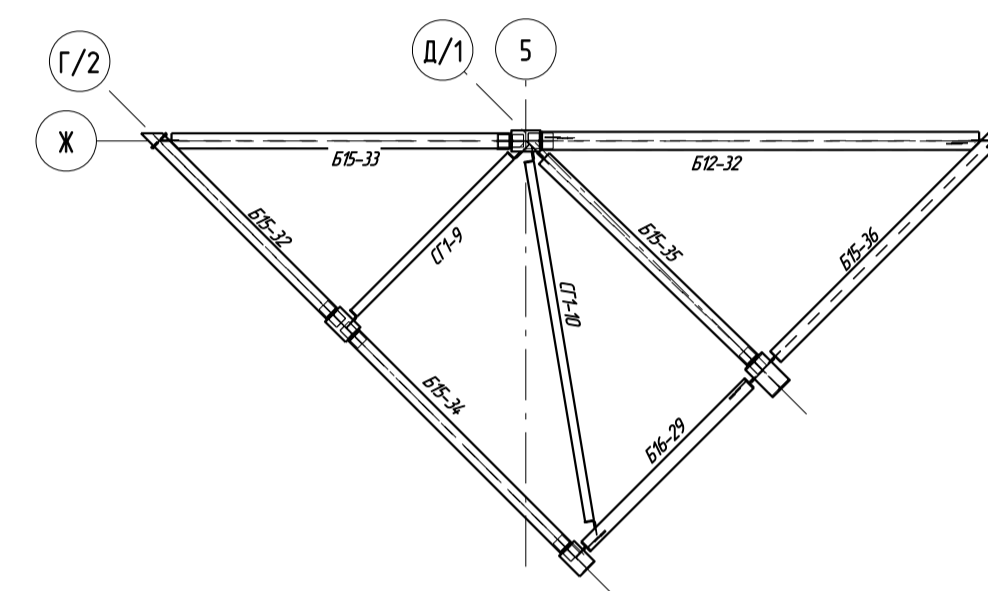
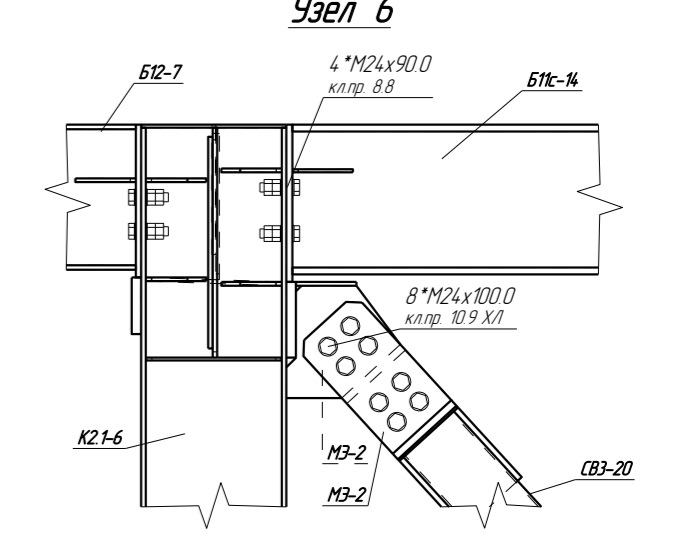
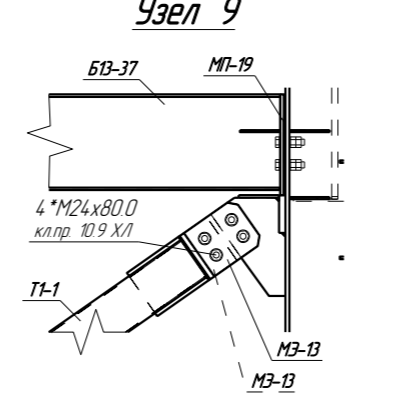
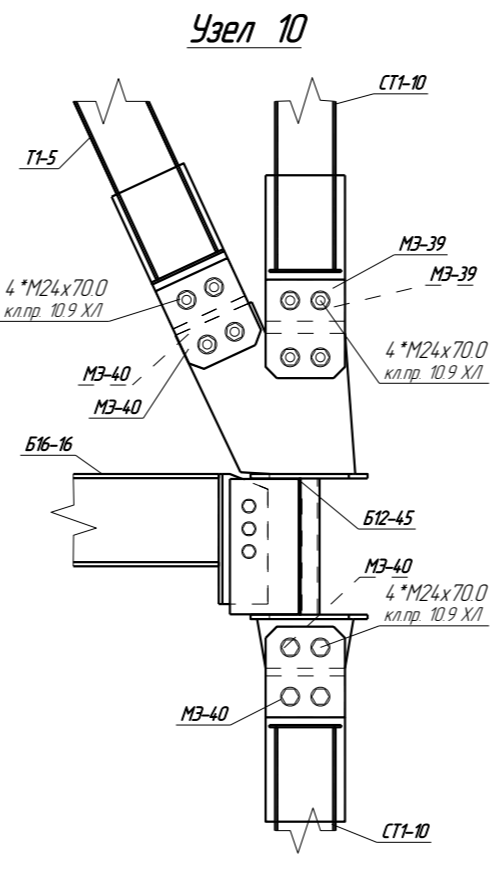
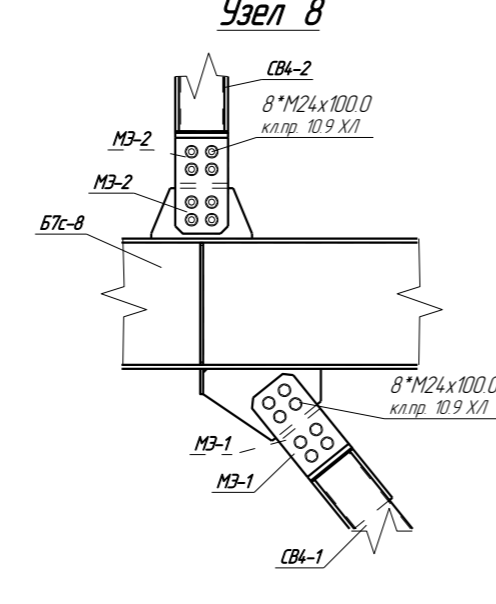
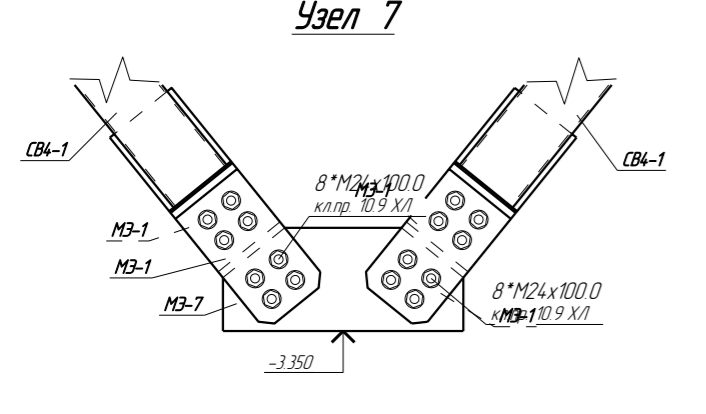
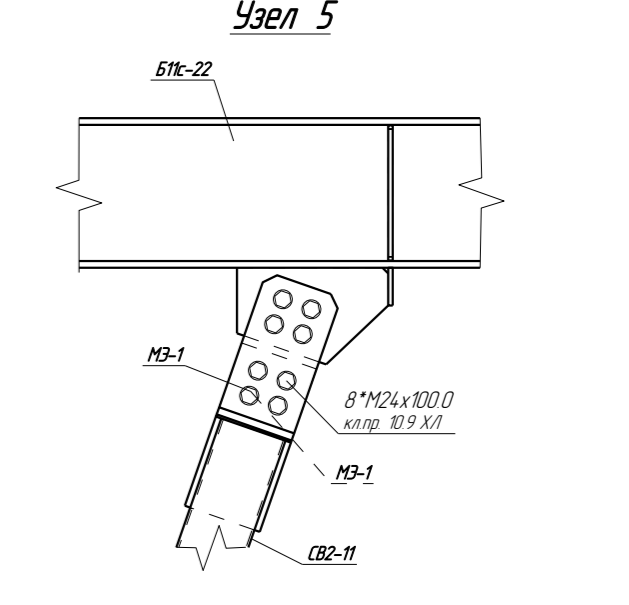
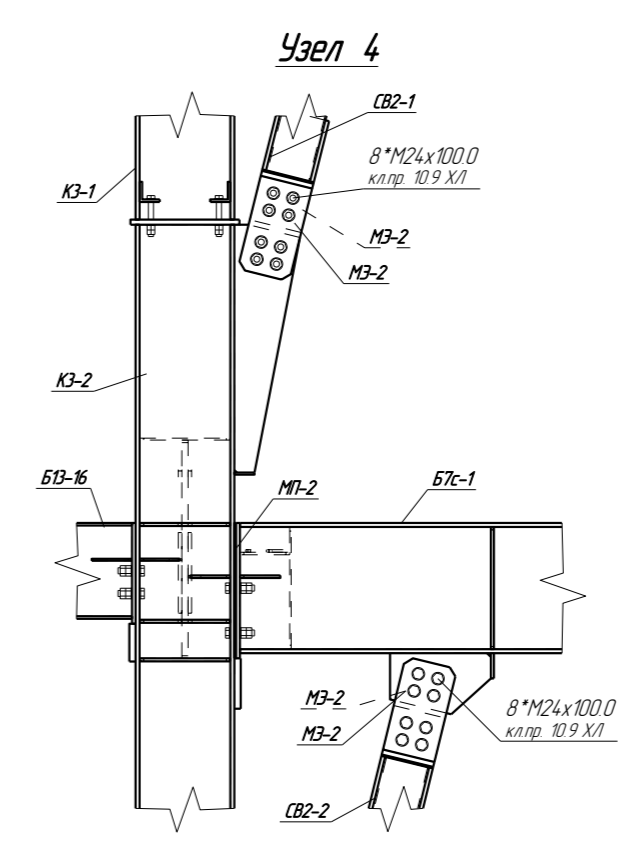
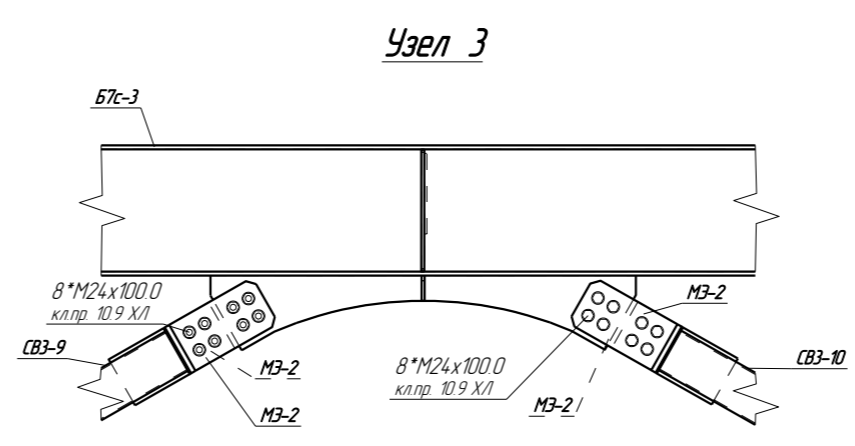
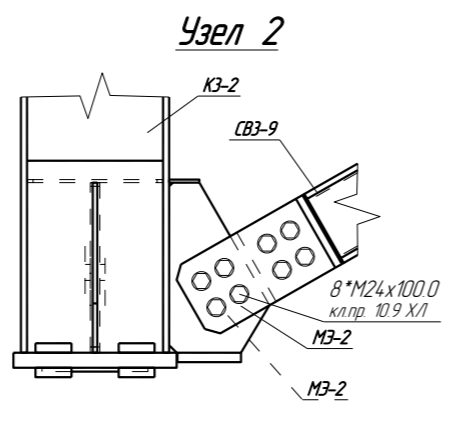
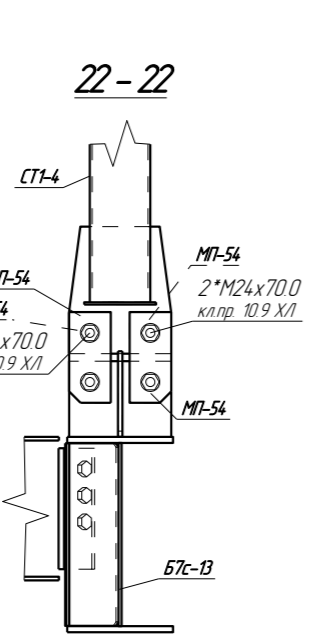
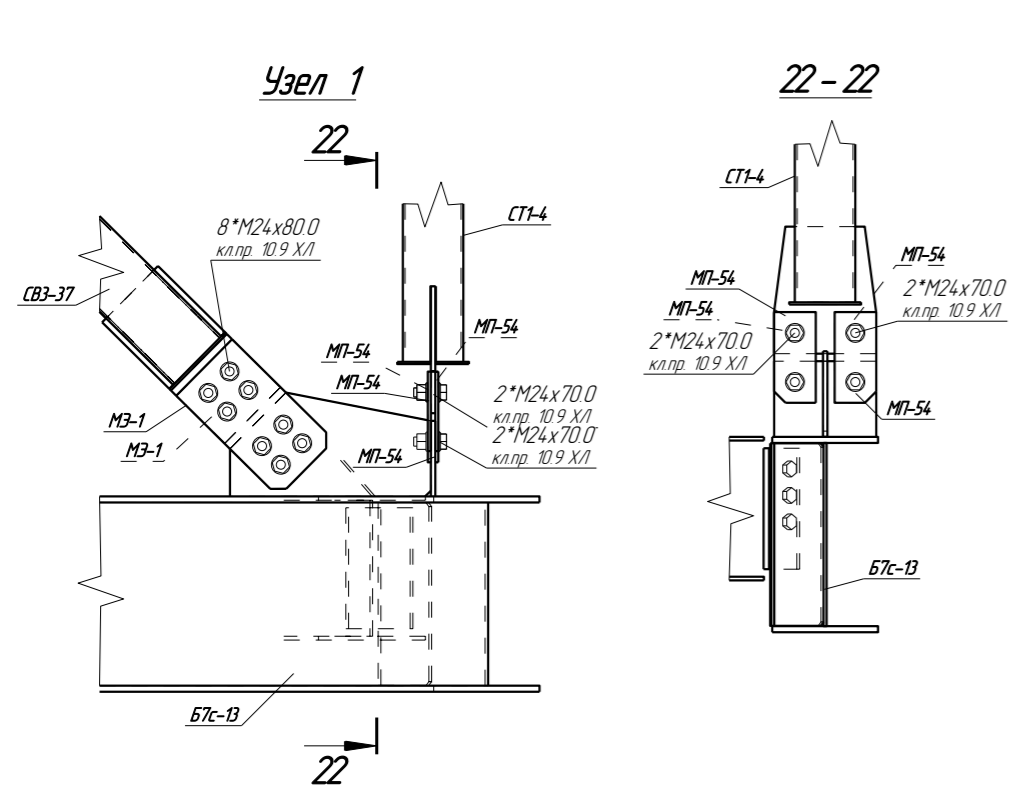


Схема конструкций на отм. +15,800



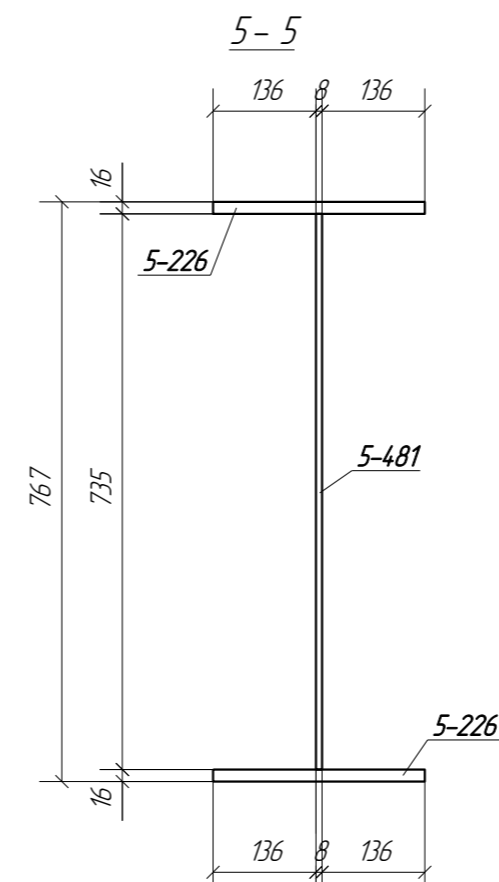
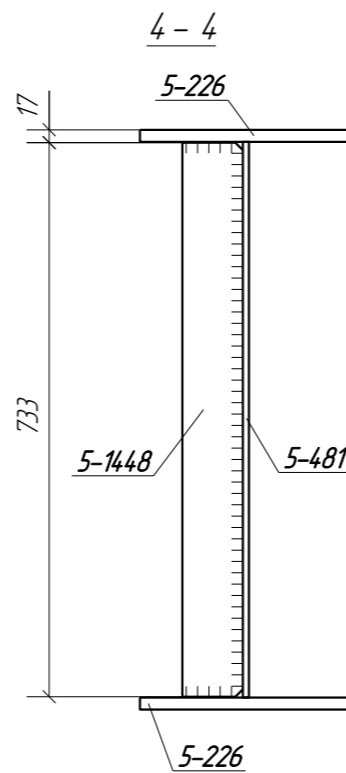
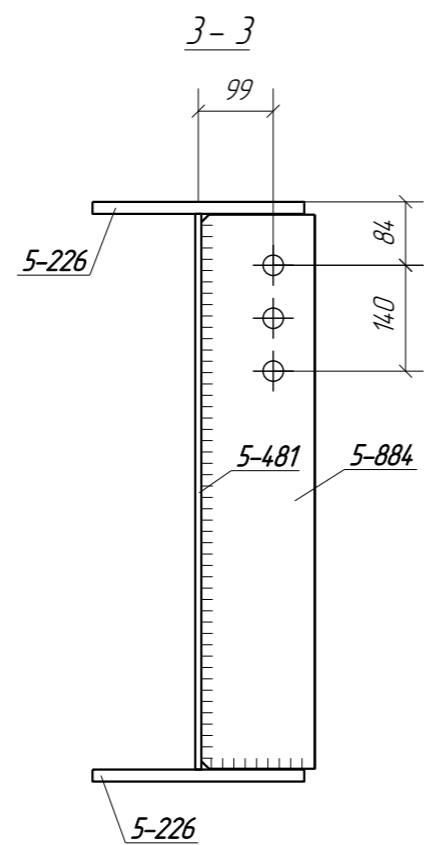
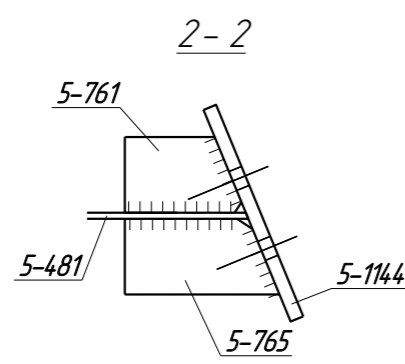
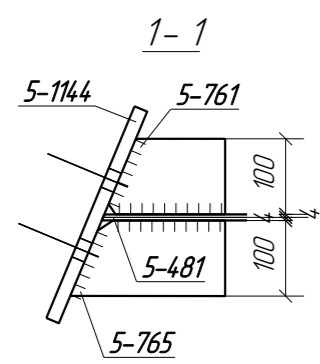
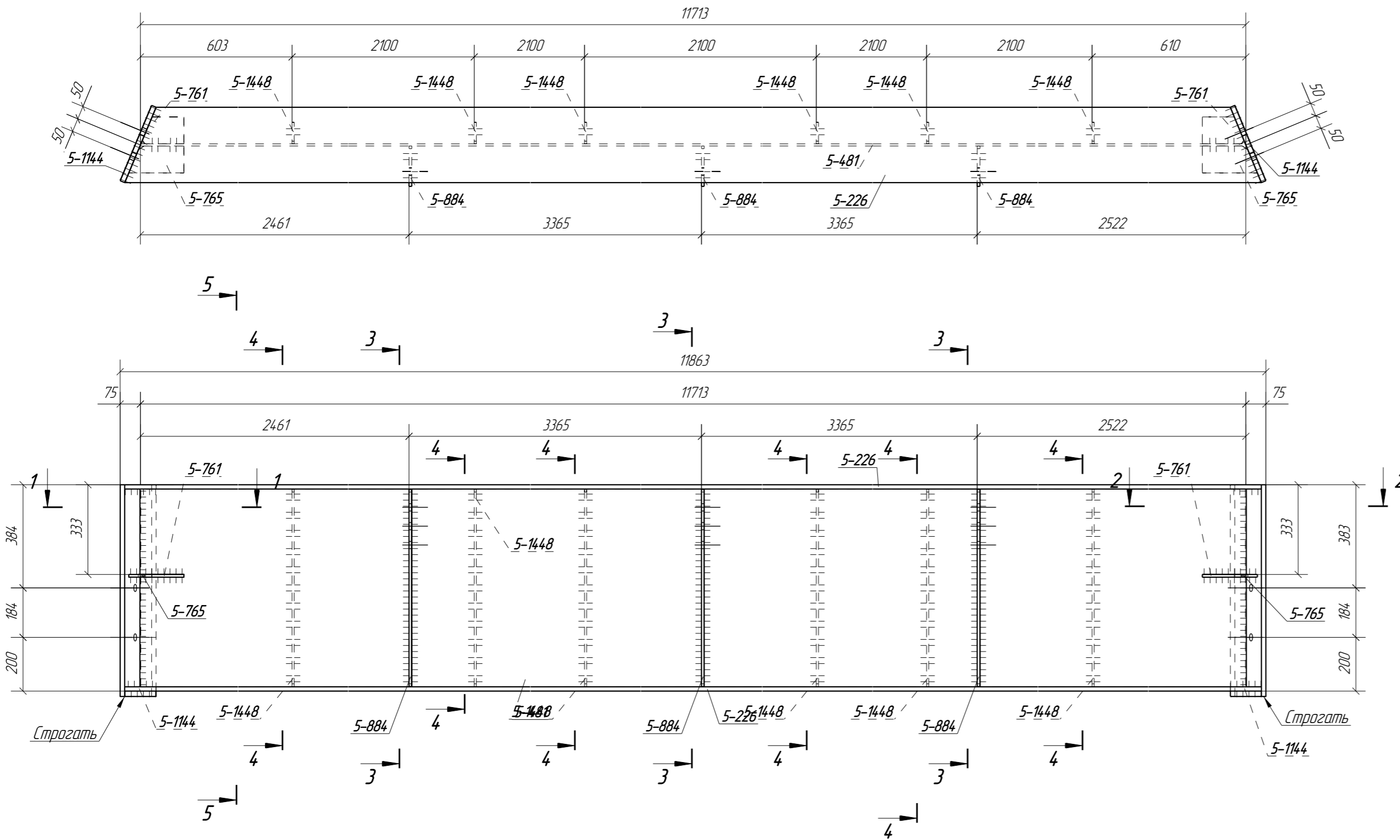
						А-ПР-21-170-КМД		
						Кемеровская обл., Новокузнецкий городской округ, Центральный район, пр-кт Металлургов		
Изм.	Колуч.	Лист	№Рэж.	Подп.	Дата	Здание основной и средней общеобразовательной школы		
Проверил	Амарханов	Сунцов				Р	2	
Разработал	Сунцов					Схема конструкций на отм. -0,400		
Н.Контроль	Ким							



A-ПР-21-170-КМД					
Кемеровская обл., Новокузнецкий городской округ, Центральный район, пр-кт Металлургов					
Изм.	Колуч	Лист	№ док.	Подп.	Дата
Здание основной и средней общеобразовательной школы				Стадия	Лист
Проверил Амарханов				Р	8
Разработал Сучков				Узлы к листу 7	
Н.Контроль Ким					
ООО ПТЦ "Лукаринвест"					

Раздел 3.

Отправочные марки



Спецификация деталей

Марка эл-та	Дет. N	Кол. шт.	Профиль	Длина, мм	Масса, кг			Марка стали	Примечание
					шт.	общ.	марки		
Б1-1	5-481	1	-8x735	11717	540.84	540.84		С345-5	
	5-226	2	-16x280	11829	4.16.01	832.04		С355-5	
	5-761	2	-10x100	154	1.21	2.42		С345-5	
	5-765	2	-10x100	204	1.61	3.22		С345-5	
	5-884	3	-10x150	733	8.63	25.89		С345-5	
	5-1144	2	-18x303	786	33.67	67.40		С355-5	
	5-1448	6	-8x80	732	3.68	22.08		С345-5	
Масса напл. металла 10%, раскрой, деловой отход, монтажные крепления 3.0%					59.8 кг		1553.6		

Выборка металла на одну сборку				Ведомость отправочных элементов			
Профиль	ГОСТ, ТУ	Марка стали	Масса, кг	Марка эл-та	Кол-во, шт.	Масса, кг	
						Марки	Всех
-8 мм	ГОСТ 19903-2015	С345-5	563.0	Б1-1	1		
-10 мм	ГОСТ 19903-2015	С345-5	314			1553.6	1553.6
-16 мм	ГОСТ 19903-2015	С355-5	832.0				
-18 мм	ГОСТ 19903-2015	С355-5	67.4				
			Итого:			1553.6	1553.6

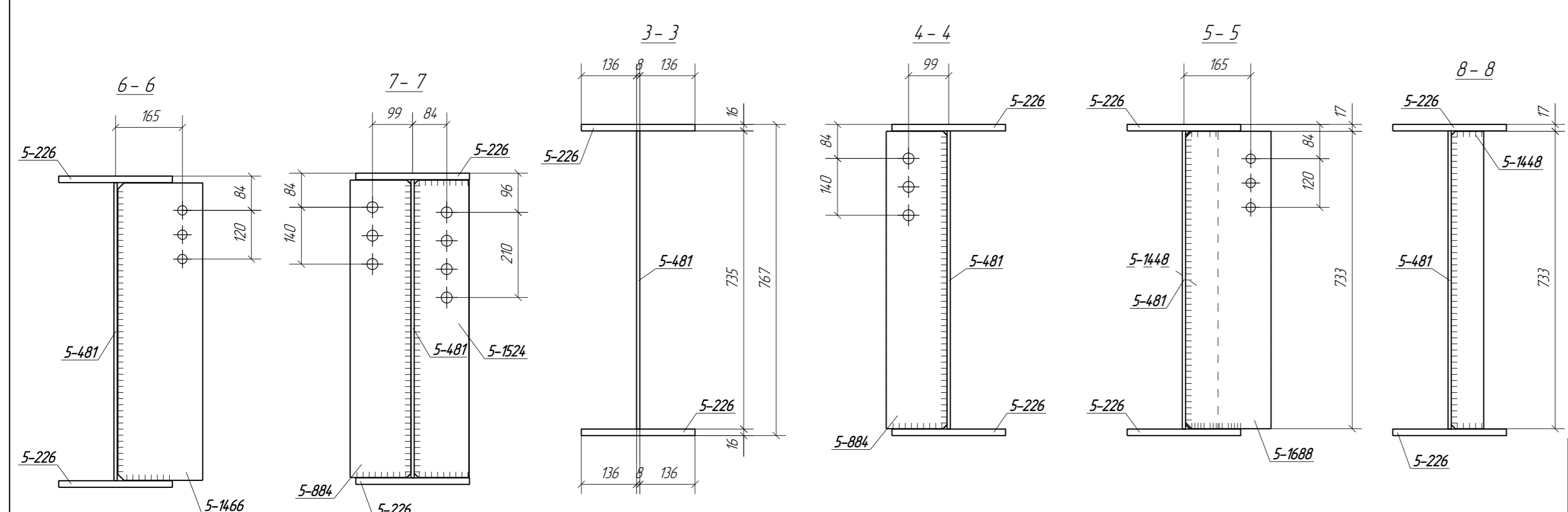
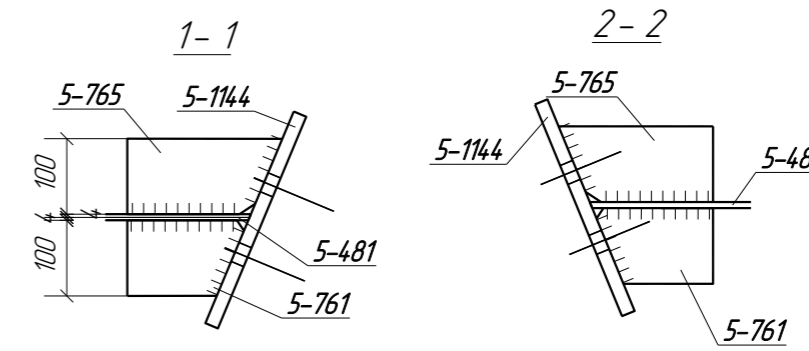
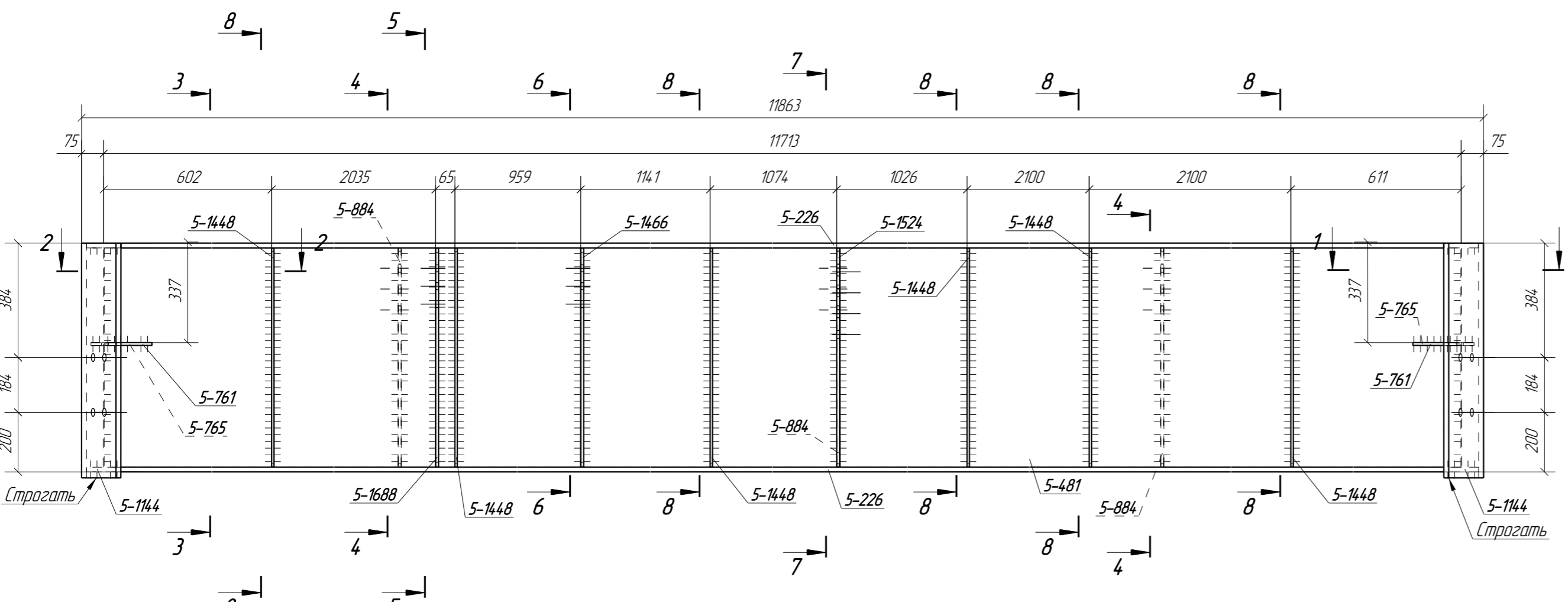
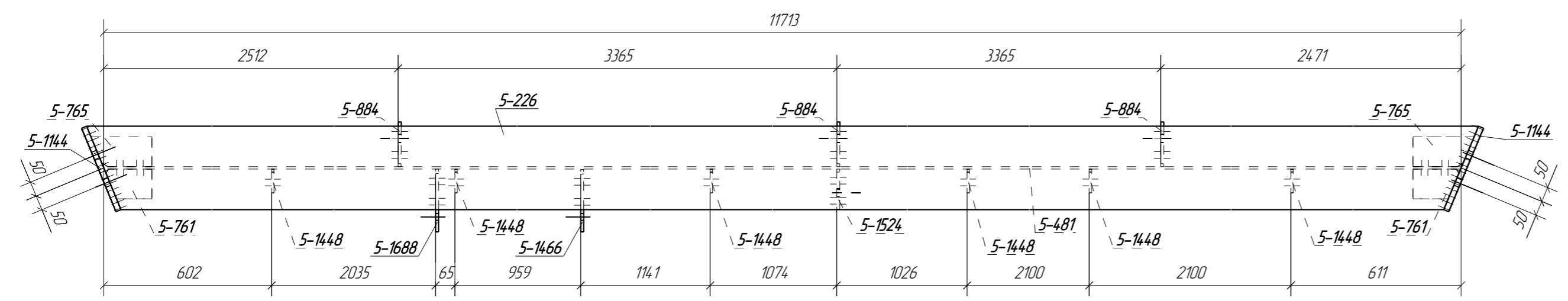
Примечания

- Изготовление конструкций производить в соответствии ГОСТ 23118-99, СП 53-101-98.
- Предельные отклонения от геометрических размеров в соответствии с СП 53-101-98.
- Детали сварить по контуру прилегания, кроме обозначенных. Катет шва равен наименьшей толщине свариваемых деталей, кроме оговоренных, но не менее 6мм.
- Все отверстия, радиусы и обрезы оговорены (см. чертежи отдельных деталей).
- Контроль качества сварных соединений проводить согласно п.5.7.4, табл.4 ГОСТ 23118-2012.
- Все металлоконструкции должны быть защищены от коррозии в зависимости от их назначения и условий эксплуатации в соответствии с СП 28.13330.2012.
- Все металлоконструкции огрунтовать в один слой грунтовки ГФ-021 по ГОСТ 25129-82 и покрыть эмалью ПФ - 115 по ГОСТ 6465-76 в два слоя на заводе-изготовителе.

А-ПР-21-170-КМД						
Кемеровская обл., Новокузнецкий городской округ, Центральный район, пр-кт Металлургов						
Изм.	Кол.уч.	Лист	№ док.	Подп.	Дата	
						Здание основной и средней общеобразовательной школы
Проверил	Амарханов					Р
Разработал	Сучков					
Н.Контроль	Ким					Листов
Марка Б1-1						

Спецификация деталей									
Марка эл-та	Дет. N	Кол. шт.	Профиль	Длина, мм	Масса, кг			Марка стали	Примечание
					шт.	общ.	марки		
Б1-2	5-481	1	-8x735	11717	540.84	540.84		С345-5	
	5-226	2	-16x280	11829	4.16.01	832.04		С355-5	
	5-761	2	-10x100	154	1.21	2.42		С345-5	
	5-765	2	-10x100	205	1.61	3.22		С345-5	
	5-884	3	-10x150	733	8.63	25.89		С345-5	
	5-1144	2	-18x303	786	33.73	67.40		С355-5	
	5-1448	6	-8x80	732	3.68	22.08		С345-5	
	5-1466	1	-10x209	733	12.03	12.03		С345-5	
	5-1524	1	-10x135	733	7.77	7.77		С345-5	
	5-1688	1	-10x211	733	12.12	12.12		С345-5	
Масса нап. металла 10%, раскрой, деловой отход, монтажные крепления 3.0% 610 кг							1586.7		

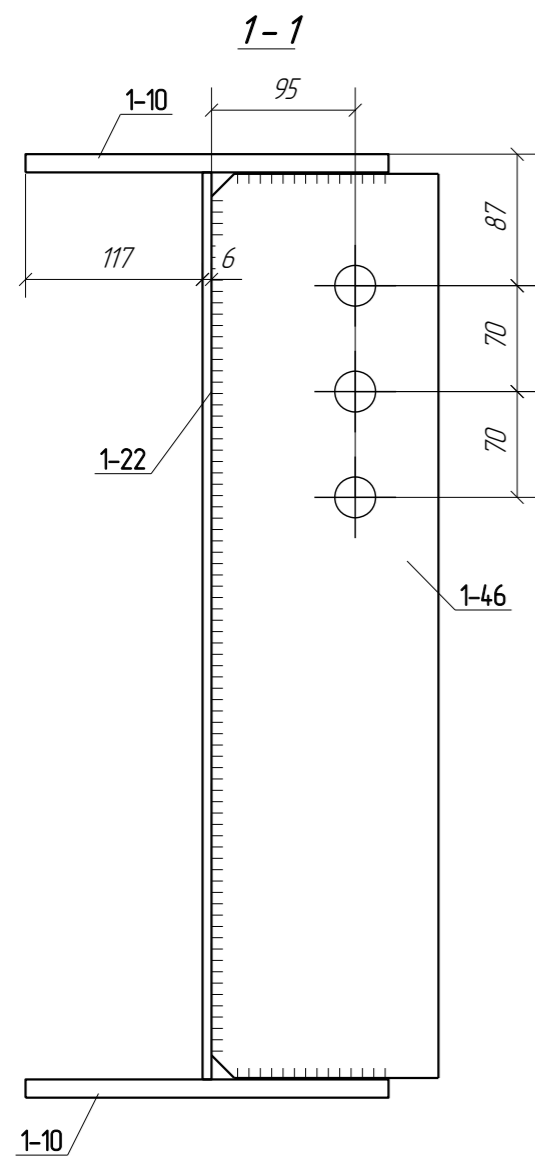
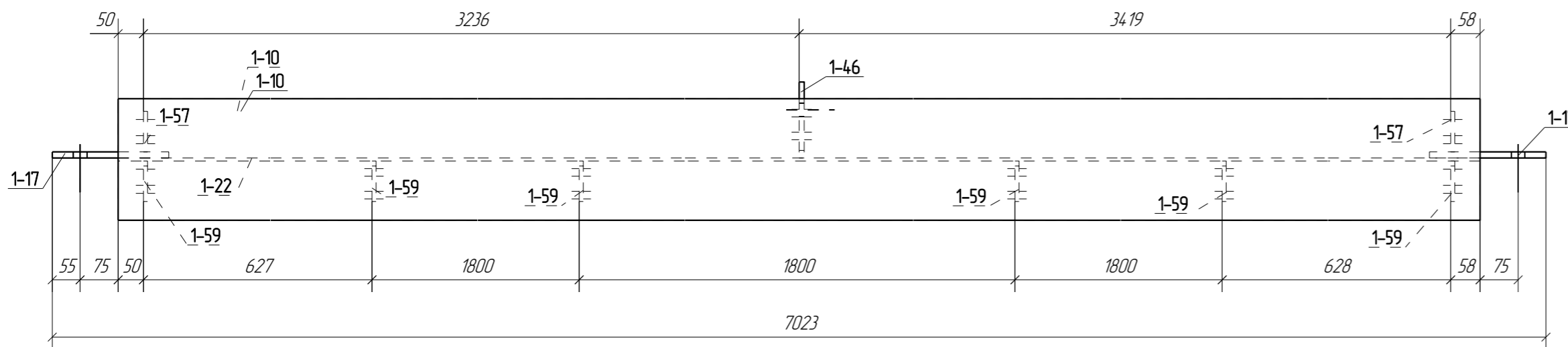
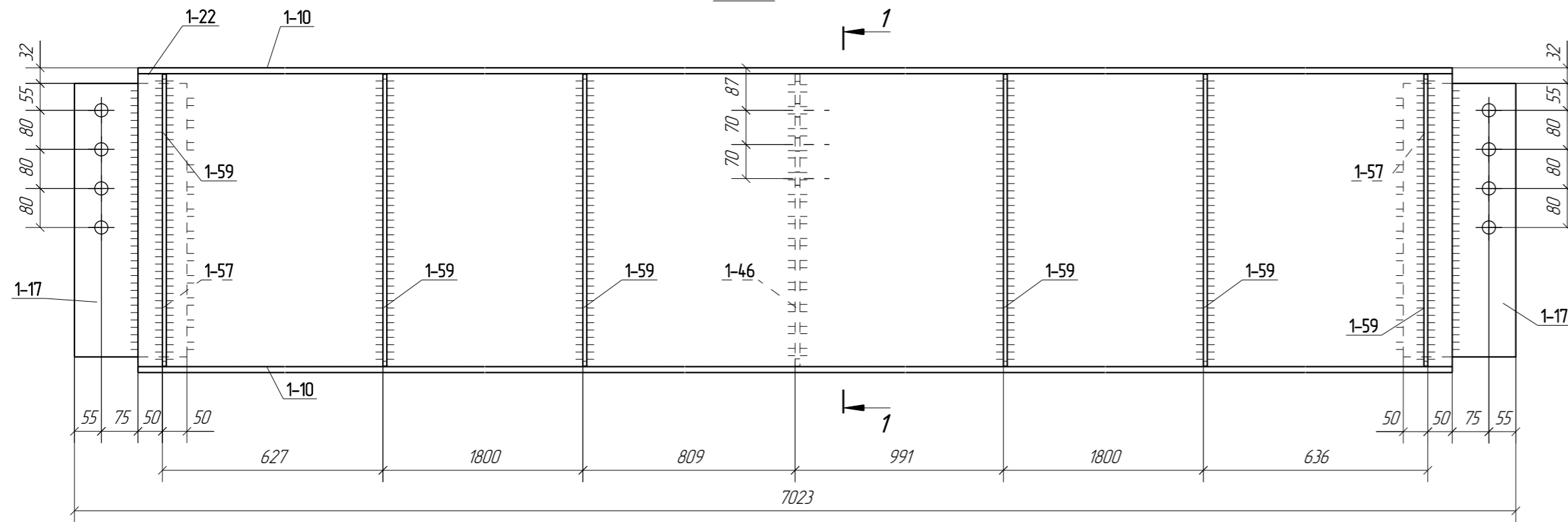
Выборка металла на одну сборку				Ведомость отправочных элементов			
Профиль	ГОСТ, ту	Марка стали	Масса, кг	Марка эл-та	Кол-во, шт.	Масса, кг	
						Марки	Всех
-8 мм	ГОСТ 19903-2015	С345-5	563.0	Б1-2	1	1586.7	1586.7
-10 мм	ГОСТ 19903-2015	С345-5	63.3			1586.7	1586.7
-16 мм	ГОСТ 19903-2015	С355-5	832.0			Итого:	1586.7
-18 мм	ГОСТ 19903-2015	С355-5	67.4			Итого:	1525.7



Примечания:
1. Изготовление конструкций производить в соответствии с ГОСТ 23118-99, СП 53-101-98.
2. Предельные отклонения от геометрических размеров в соответствии с СП 53-101-98.
3. Детали сварить по контуру прилегания, кроме обозначенных.
Катет шва равен наименьшей толщине свариваемых деталей, кроме оговоренных, но не менее 6мм.
4. Все отверстия, радиусы и обрезы оговорены (см. чертежи отдельных деталей).
5. Контроль качества сварных соединений проводить согласно п.5.74, табл.4 ГОСТ 23118-2012.
6. Все металлоконструкции должны быть защищены от коррозии в зависимости от их назначения и условий эксплуатации в соответствии с СП 28.13330.2012.
7. Все металлоконструкции огрунтовать в один слой грунтовки ГФ-021 по ГОСТ 25129-82 и покрыть эмалью ПФ-115 по ГОСТ 6465-76 в два слоя на заводе-изготовителе.

А-ПР-21-170-КМД					
Кемеровская обл., Новокузнецкий городской округ, Центральный район, пр-кт Металлургов					
Изм.	Кол.уч.	Лист	№ док.	Подп.	Дата
Здание основной и средней общеобразовательной школы				Стадия	Лист
Проверил Амарханов				Р	3
Разработал Сучков					
Н.Контроль Ким					
Марка Б1-2				ООО ПТЦ "Лукаринвест"	

Б6-4



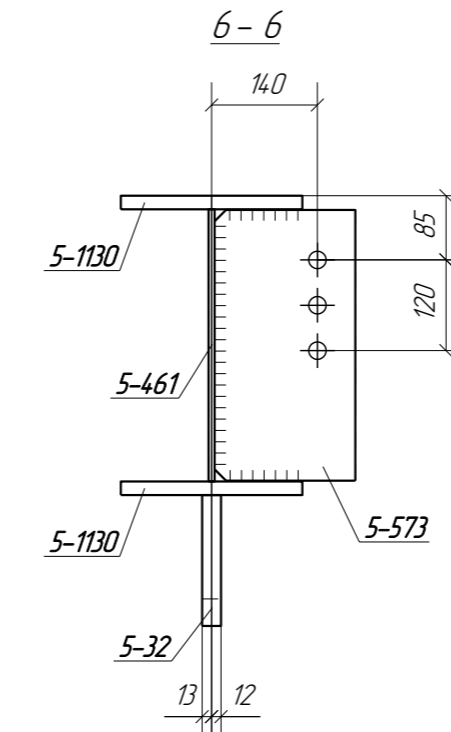
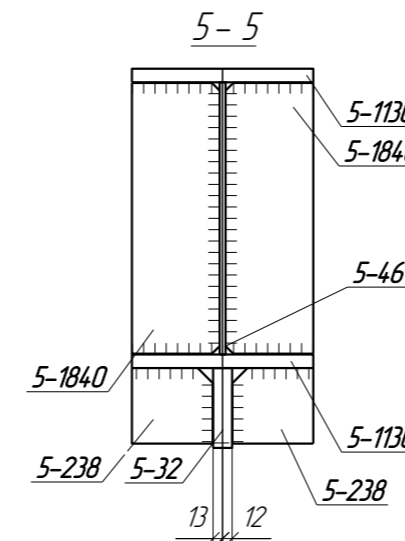
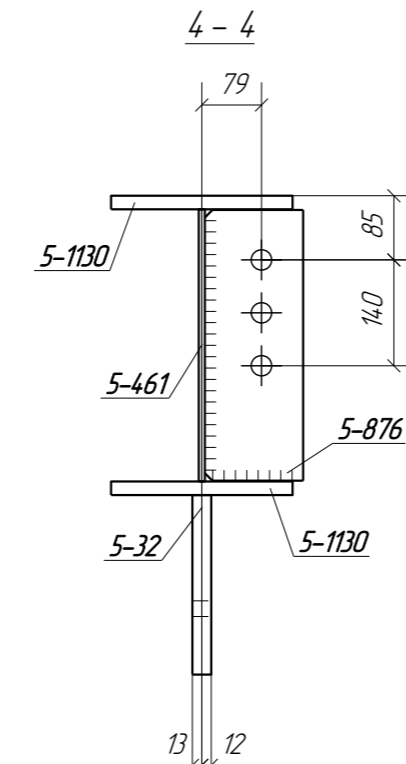
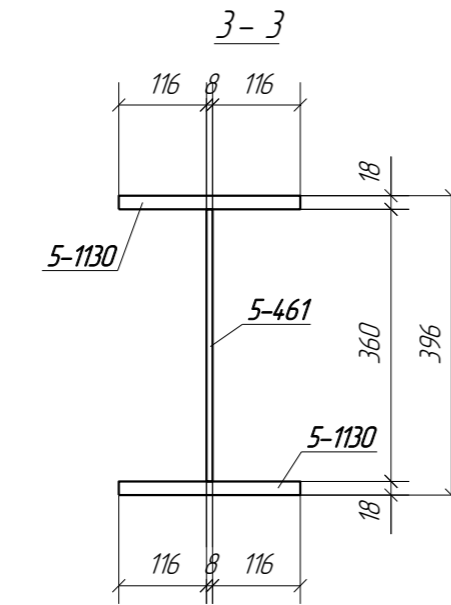
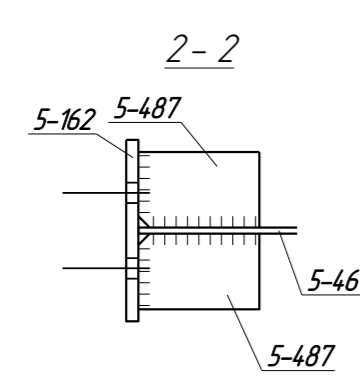
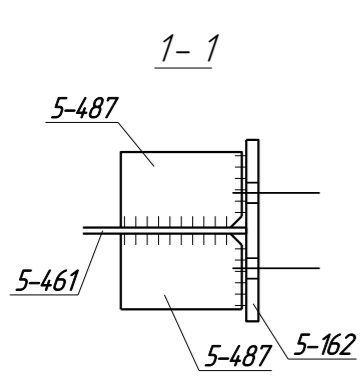
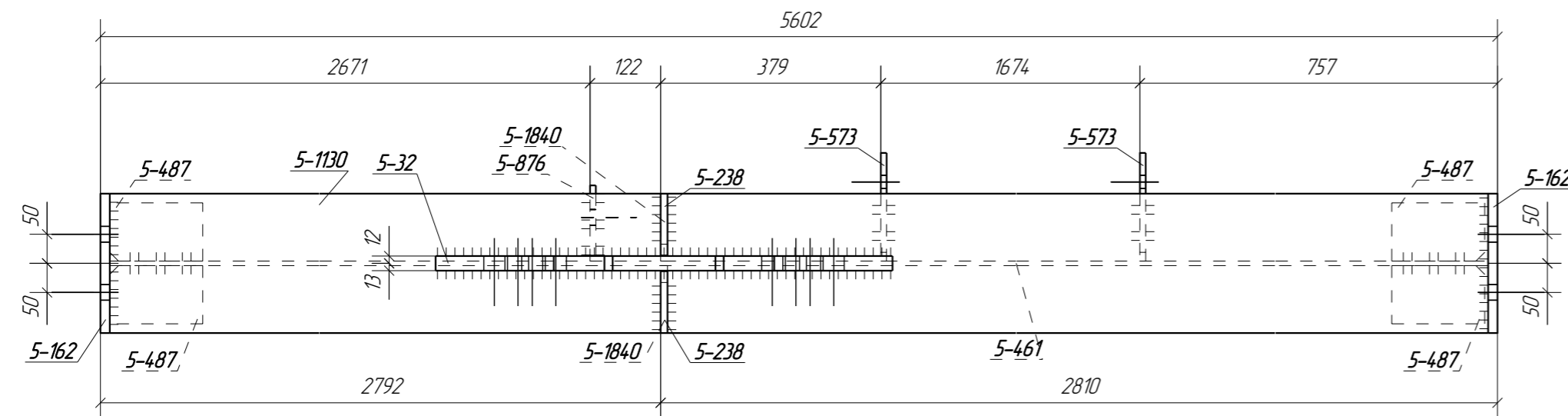
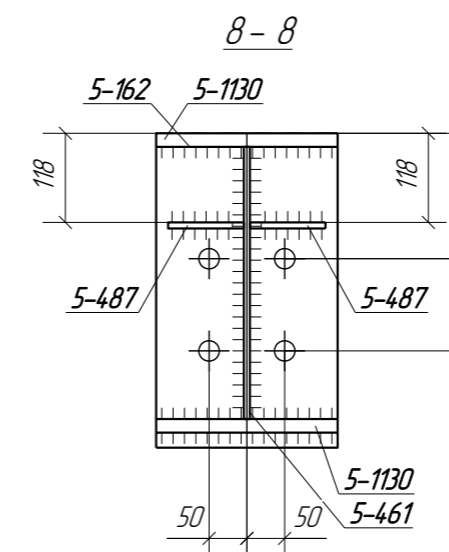
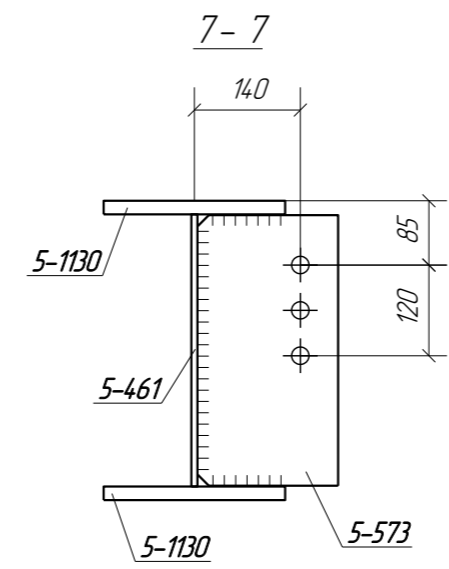
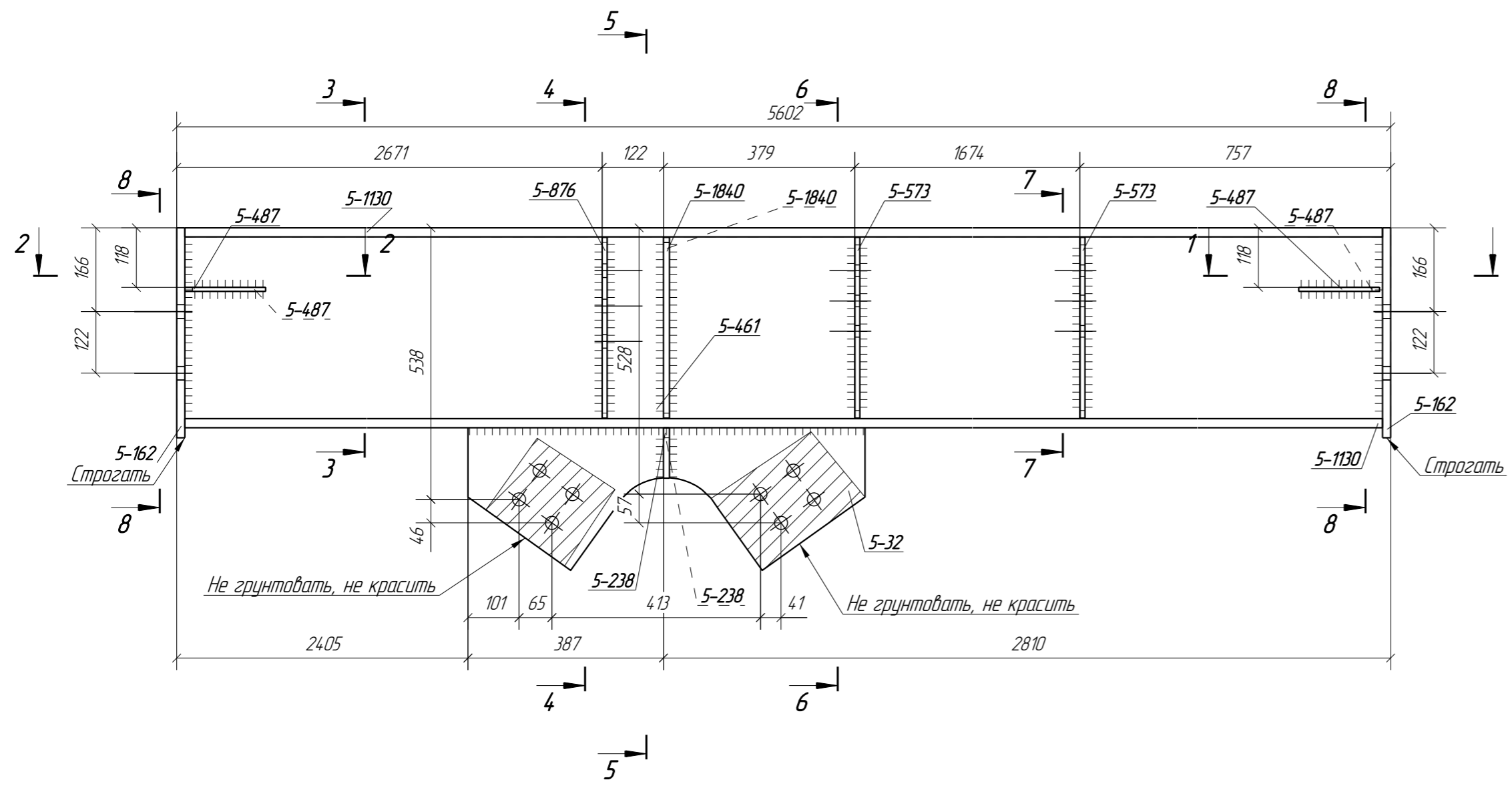
Спецификация деталей

Марка эл-та	Дет. N	Кол. шт.	Профиль	Длина, мм	Масса, кг			Марка стали	Примечание
					шт.	общ.	марки		
Б6-4	1-22	1	-6x600	6763	191.12	191.12		С345-5	
	1-10	2	-12x240	6763	152.90	305.80		С355-5	
	1-17	2	-12x230	560	12.13	24.26		С355-5	
	1-46	1	-10x150	598	7.04	7.04		С345-5	
	1-57	2	-8x80	598	3.00	6.00		С345-5	
	1-59	6	-8x80	598	3.00	18.00		С345-5	
Масса нал. металла 10%, раскрой, деловой отход, монтажные крепления 3.0%: 221 кг							574.2		
Выборка металла на одну сборку					Ведомость отправочных элементов				
Профиль	ГОСТ, ту	Марка стали	Масса, кг	Марка эл-та	Кол-во, шт.	Масса, кг			
-6 мм	ГОСТ 19903-2015	С345-5	1911	Б6-4	1	Марки	Всех		
-8 мм	ГОСТ 19903-2015	С345-5	24.0			574.2	574.2		
-10 мм	ГОСТ 19903-2015	С345-5	7.0			Итого:		574.2	
-12 мм	ГОСТ 19903-2015	С355-5	330.0					574.2	
			Итого:						
			5521						

Примечания

- Изготовление конструкций производить в соответствии ГОСТ 23118-99, СП 53-101-98.
- Предельные отклонения от геометрических размеров в соответствии с СП 53-101-98.
- Детали сварить по контуру прилегания, кроме обозначенных.
- Катет шва равен наименьшей толщине свариваемых деталей, кроме оговоренных, но не менее 6мм.
- Все отверстия, радиусы и обрезы оговорены (см. чертежи отдельных деталей).
- Контроль качества сварных соединений проводить согласно п.5.7.4, табл.4 ГОСТ 23118-2012.
- Все металлоконструкции должны быть защищены от коррозии в зависимости от их назначения и условий эксплуатации в соответствии с СП 28.13330.2012.
- Все металлоконструкции огрунтовать в один слой грунтовки ГФ-021 по ГОСТ 25129-82 и покрыть эмалью ПФ - 115 по ГОСТ 6465-76 в два слоя на заводе-изготовителе.

А-ПР-21-170-КМД						
Кемеровская обл., Новокузнецкий городской округ, Центральный район, пр-кт Металлургов						
Изм.	Кол.уч.	Лист	№ док.	Подп.	Дата	
Здание основной и средней общеобразовательной школы					Стация	Лист
Проверил Амарханов					Р	57
Разработал Сучков						
Н.Контроль Ким						
Марка Б6-4					ООО ПТЦ "Лукаринвест"	



Спецификация деталей

Марка эл-та	Дет. N	Кол. шт.	Профиль	Длина, мм	Масса, кг			Марка стали	Примечание
					шт.	общ.	марки		
Б11с-32	5-461	1	-8x360	5569	125.93	125.93		С345-5	
	5-32	1	-25x283	786	4.363	4.363		С355-5	
	5-162	2	-16x240	476	12.54	25.08		С355-5	
	5-238	2	-12x100	107	1.01	2.02		С355-5	
	5-487	4	-8x100	160	1.00	4.00		С345-5	
	5-573	2	-10x186	358	5.23	10.46		С345-5	
	5-876	1	-10x130	358	3.65	3.65		С345-5	
	5-1130	2	-18x240	5569	188.89	377.78		С355-5	
	5-1840	2	-12x116	358	3.91	7.82		С355-5	
	Масса нал. металла 10%, раскрой, деловой отход, монтажные крепления 3.0% - 24.0 кг							624.2	

Выборка металла на одну сборку

Профиль	ГОСТ, ТУ	Марка стали	Масса, кг
-8 мм	ГОСТ 19903-2015	С345-5	129.9
-10 мм	ГОСТ 19903-2015	С345-5	14.1
-12 мм	ГОСТ 19903-2015	С355-5	9.8
-16 мм	ГОСТ 19903-2015	С355-5	25.0
-18 мм	ГОСТ 19903-2015	С355-5	377.8
-25 мм	ГОСТ 19903-2015	С355-5	43.6
Итого:			600.2

Ведомость отправочных элементов

Марка эл-та	Кол-во, шт.	Масса, кг	
		Марки	Всех
Б11с-32	1	624.2	624.2
Итого:			624.2

Примечания

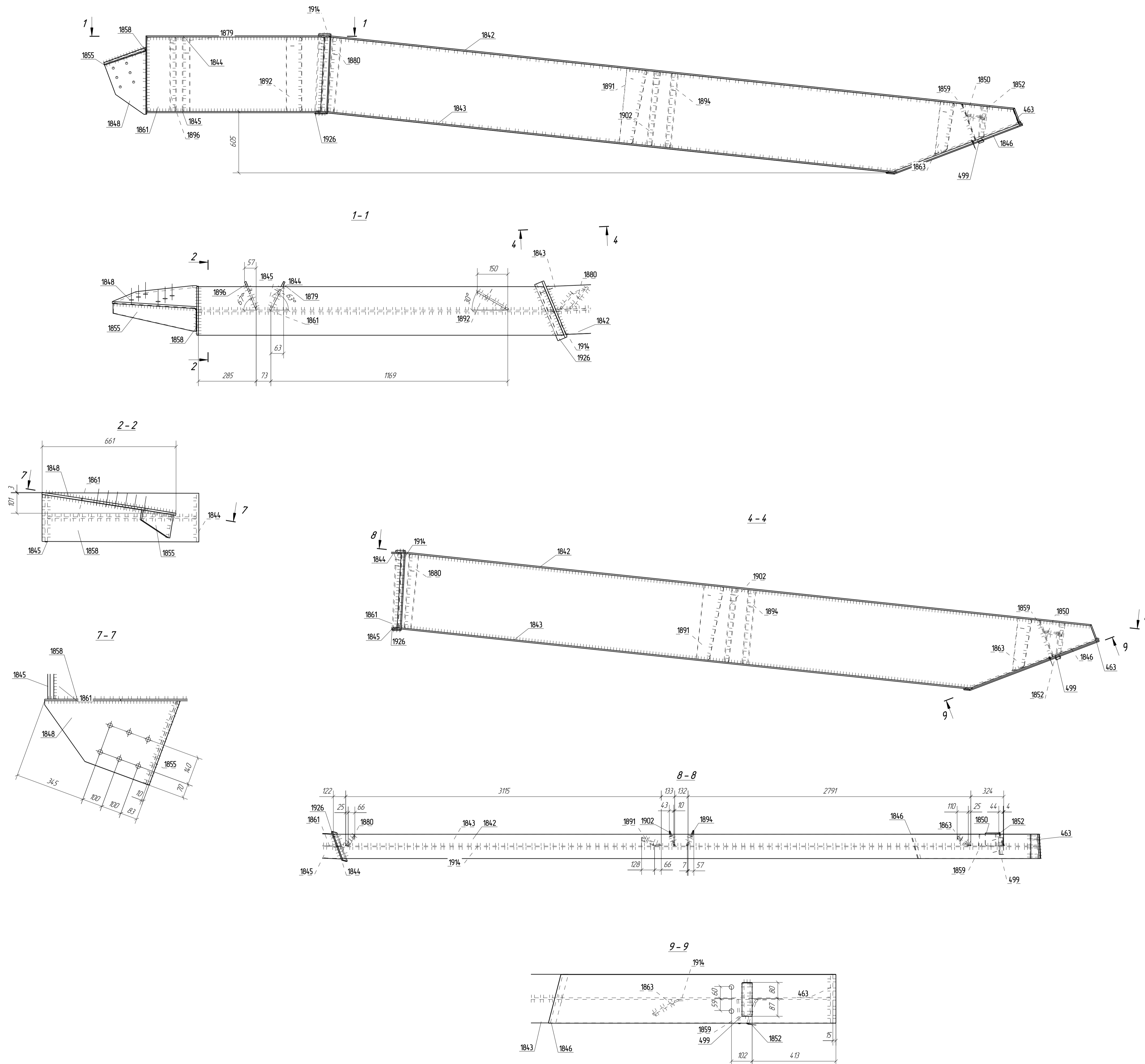
- Изготовление конструкций производить в соответствии ГОСТ 23118-99, СП 53-101-98.
- Предельные отклонения от геометрических размеров в соответствии с СП 53-101-98.
- Детали сварить по контуру прилегания, кроме обозначенных. Катет шва равен наименьшей толщине свариваемых деталей, кроме оговоренных, но не менее 6мм.
- Все отверстия, радиусы и обрезы оговорены (см. чертежи отдельных деталей).
- Контроль качества сварных соединений проводить согласно п.5.7.4, табл.4 ГОСТ 23118-2012.
- Все металлоконструкции должны быть защищены от коррозии в зависимости от их назначения и условий эксплуатации в соответствии с СП 28.13330.2012.
- Все металлоконструкции огрунтовать в один слой грунтовки ГФ-021 по ГОСТ 25129-82 и покрыть эмалью ПФ - 115 по ГОСТ 6465-76 в два слоя на заводе-изготовителе.

А-ПР-21-170-КМД

Кемеровская обл., Новокузнецкий городской округ,
Центральный район, пр-кт Металлургов

Изм.	Кол.уч.	Лист	№ док.	Подп.	Дата	Здание основной и средней общеобразовательной школы	Стация	Лист	Листов
Проверил	Амарханов						Марка Б11с-32	Р	192
Разработал	Сучков								
Н.Контроль	Ким								

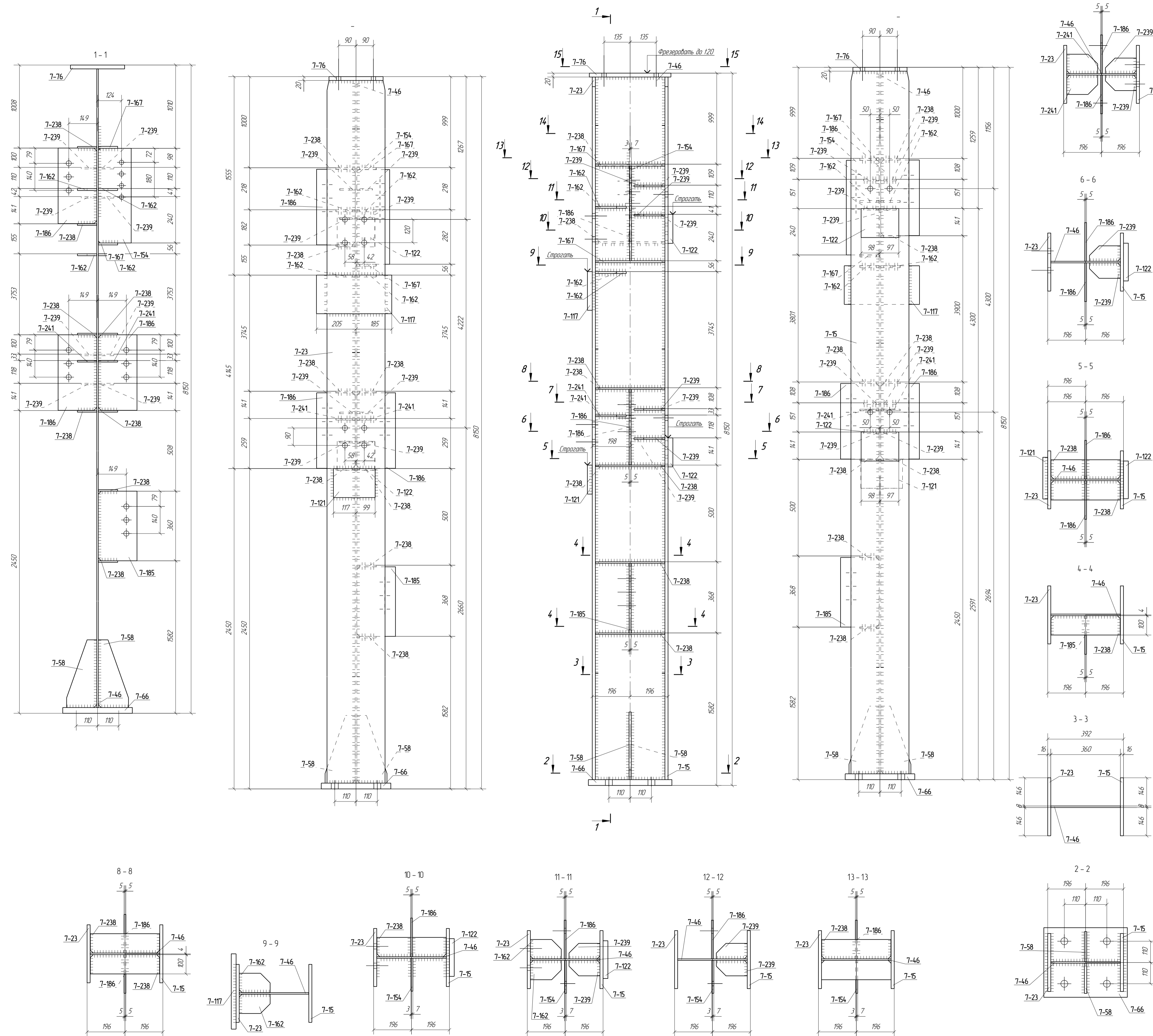
ООО ПТЦ "Лукаринвест"



Спецификация деталей									
Марка эл-та	Дет N	Кол шт	Профиль	Длина, мм	Масса, кг		Марка стали	Примечание	
					шт	общ			
БТГ-2	5-1861	1	-8x735	1755	8102	8102		С345-5	
	5-463	1	-12x177	240	4.00	4.00		С355-5	
	5-499	1	-20x50	166	1.30	1.30		С355-5	
	5-1842	1	-12x240	6884	155.64	155.64		С355-5	
	5-1843	1	-12x240	5759	130.22	130.22		С355-5	
	5-1844	1	-12x240	1804	40.79	40.79		С355-5	
	5-1845	1	-12x240	1764	39.88	39.88		С355-5	
	5-1846	1	-10x242	1419	26.96	26.96		С345-5	
	5-1848	1	-10x417	668	21.88	21.88		С345-5	
	5-1850	1	-10x129	174	1.78	1.78		С345-5	
	5-1852	1	-10x140	304	3.34	3.34		С345-5	
	5-1855	1	-8x115	437	3.16	3.16		С345-5	
	5-1858	1	-8x240	774	11.67	11.67		С345-5	
	5-1859	1	-8x120	379	2.86	2.86		С345-5	
	5-1863	1	-8x162	520	5.30	5.30		С345-5	
	5-1879	1	-8x155	733	7.13	7.13		С345-5	
	5-1880	1	-8x135	735	6.23	6.23		С345-5	
	5-1891	1	-8x211	746	9.89	9.89		С345-5	
	5-1892	1	-8x174	733	8.02	8.02		С345-5	
	5-1894	1	-8x167	739	7.75	7.75		С345-5	
	5-1896	1	-8x150	733	6.90	6.90		С345-5	
	5-1902	1	-8x155	737	7.20	7.20		С345-5	
	5-1914	1	-8x735	6903	318.66	318.66		С345-5	
	5-1926	1	-10x300	789	18.58	18.58		С245	
Масса нап. металла 10%, раскрой, двоякой отход, монтажные крепления 3.0% 36.8 кг							957.1		
Выборка металла на одну сборку				Ведомость отработанных элементов					
Профиль	ГОСТ, ТУ	Марка стали	Масса, кг	Марка эл-та	Кол-во, шт	Масса, кг			
-10 мм	ГОСТ 19903-2015	С245	18.6			Марки	Всех		
-8 мм	ГОСТ 19903-2015	С345-5	475.9	БТГ-2	1	957.1	957.1		
-10 мм	ГОСТ 19903-2015	С345-5	54.0			Итого			
-12 мм	ГОСТ 19903-2015	С355-5	370.5						
-20 мм	ГОСТ 19903-2015	С355-5	1.3						
			Итого			920.3			

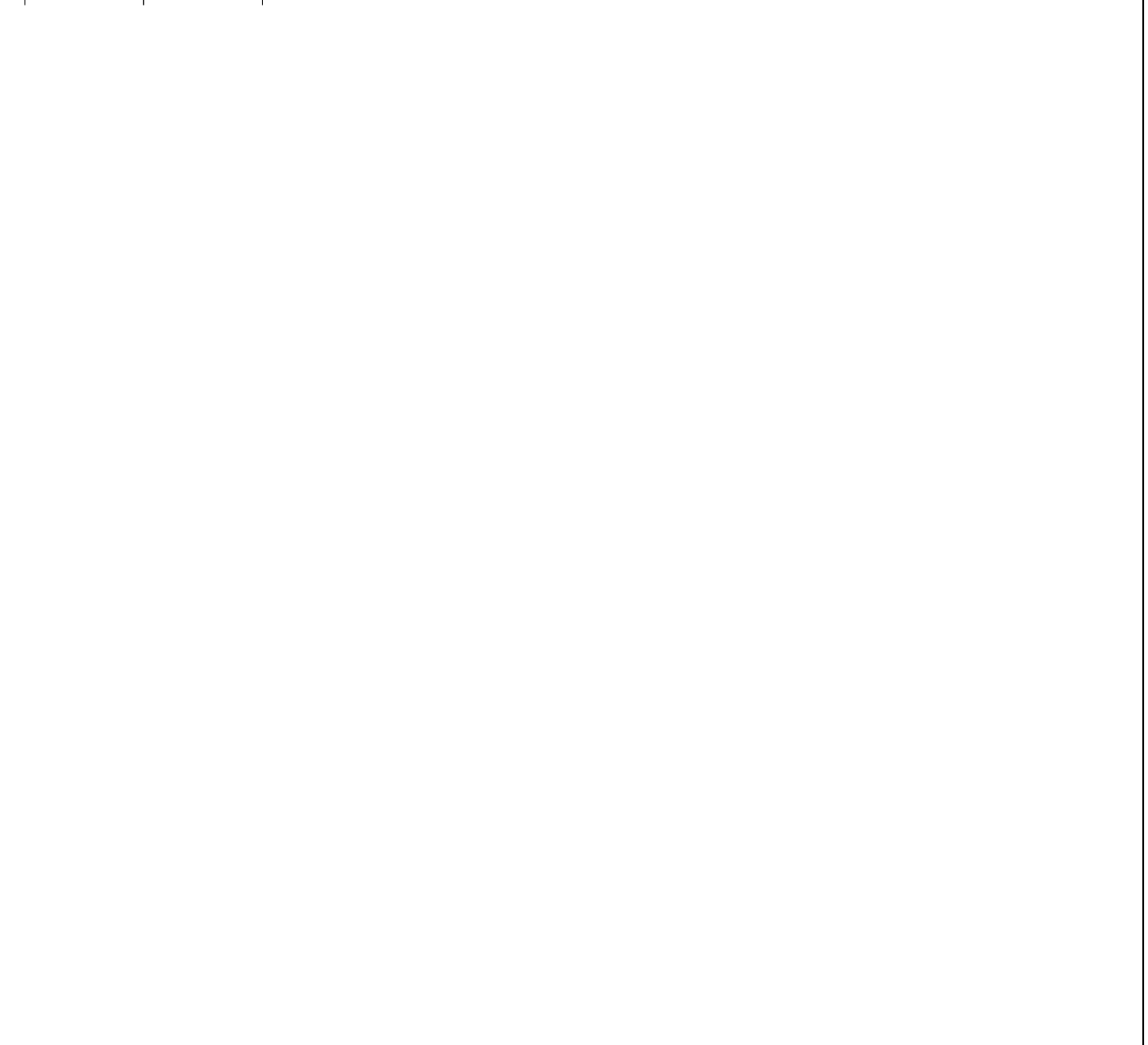
Примечания:
1. Изготовление конструкций производить в соответствии с ГОСТ 23118-99, СП 53-101-98.
2. Предельные отклонения от геометрических размеров в соответствии с СП 53-101-98.
3. Детали сварить по контуру прилегания, кроме обозначенных. Копет шва равен наименьшей толщине свариваемых деталей, кроме обозначенных, но не менее 6мм.
4. Все отверстия, радиусы и обрезы обозначены (см. чертежи отдельных деталей).
5. Контроль качества сварки соединений производить согласно п.5.74, табл.4 ГОСТ 23118-2012.
6. Все металлоконструкции должны быть защищены от коррозии в зависимости от их назначения и условий эксплуатации в соответствии с СП 28.13330.2012.
7. Все металлоконструкции оцинковать в один слой грунтовки ГФ-021 по ГОСТ 25129-82 и покрыть эмалью ПФ-115 по ГОСТ 6455-76 в два слоя на заводе-изготовителе.

А-ПР-21-170-КМД					
Кемеровская обл., Новокузнецкий городской округ, Центральный район, пр-кт Металлургов					
Изм.	Кол-во	Лист	ИР/ВЖ	Подп.	Дата
Проверил	Амарханов	Синица			
Разработал	Сучков	Синица			
Н.Контроль	Ким	Синица			
Здание основной и средней общеобразовательной школы				Стация	Лист
Марка БТГ-2				Р	426
				ООО ПТЦ "Лужаринвест"	



Спецификация деталей									
Марка эл-та	Дет N	Кол шт	Профиль	Длина, мм	Масса, кг		Марка стали	Примечание	
					шт.	общ.			
K11-1	7-46	1	-8x360	8100	183.12	183.12		S345-5	
	7-15	1	-16x300	8100	305.21	305.21		S355-5	
	7-23	1	-16x300	8100	305.21	305.21		S355-5	
	7-58	2	-12x156	350	5.14	10.28		S355-5	
	7-66	1	-30x360	432	36.62	36.62		S355-5	
	7-76	1	-20x280	422	18.55	18.55		S355-5	
	7-117	1	-25x200	389	15.28	15.28		S355-5	
	7-121	1	-25x150	215	6.35	6.35		S355-5	
	7-122	2	-25x150	195	5.74	11.48		S355-5	
	7-154	1	-10x170	489	6.53	6.53		S345-5	
	7-162	4	-10x100	160	1.26	5.04		S345-5	
	7-167	2	-10x100	360	2.83	5.66		S345-5	
	7-185	1	-10x200	360	5.65	5.65		S345-5	
	7-186	3	-10x200	390	6.14	18.42		S345-5	
	7-238	8	-8x100	358	2.25	18.00		S345-5	
	7-239	8	-8x80	160	0.80	6.40		S345-5	
	7-241	2	-8x100	160	1.00	2.00		S345-5	
Масса нап. металла 10%, раскрой, деловой отход, монтажные крепления 3.0%					38.4 кг	997.6			

Выборка металла на одну сборку				Ведомость отработанных элементов			
Профиль	ГОСТ, ТУ	Марка стали	Масса, кг	Марка эл-та	Кол-во, шт	Масса, кг	
						Марки	Всех
-8 мм	ГОСТ 19903-2015	S345-5	209.1				
-10 мм	ГОСТ 19903-2015	S345-5	4.73				
-12 мм	ГОСТ 19903-2015	S355-5	10.2	K11-1	1	997.6	997.6
-16 мм	ГОСТ 19903-2015	S355-5	610.4				
-20 мм	ГОСТ 19903-2015	S355-5	18.6				
-25 мм	ГОСТ 19903-2015	S355-5	33.0				
-30 мм	ГОСТ 19903-2015	S355-5	36.6				
			Итого:				997.6



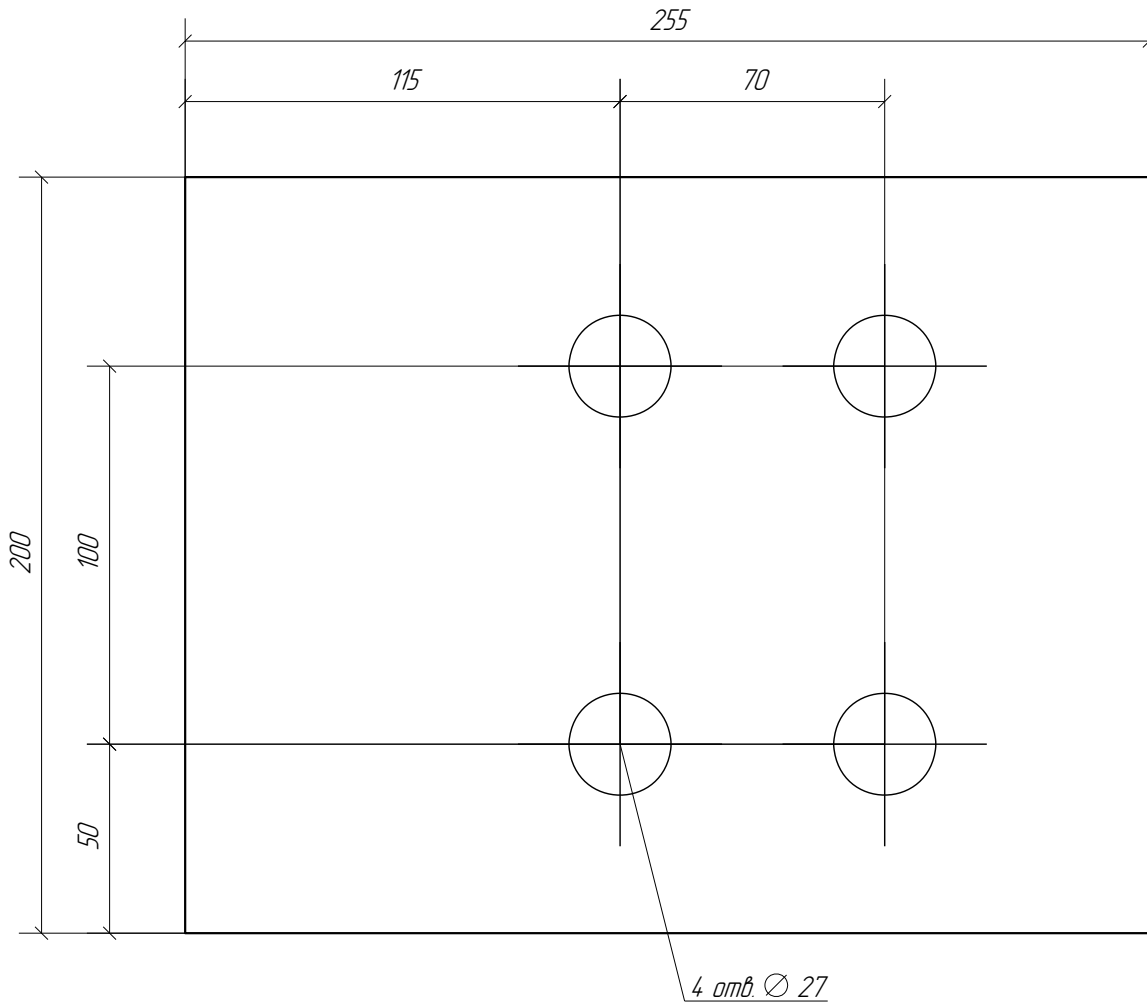
Примечания:
1. Изготовление конструкций производить в соответствии с ГОСТ 23118-99, СП 53-101-98.
2. Предельные отклонения от геометрических размеров в соответствии с СП 53-101-98.
3. Детали сварить по контуру привалки, кроме обозначенных. Контур шва равен наименьшей толщине свариваемых деталей, кроме обозначенных, но не менее 6мм.
4. Все отверстия, радиусы и обрезы оговаривать (см. чертежи отдельных деталей).
5. Контроль качества сварных соединений проводить согласно п.5.74, табл.4 ГОСТ 23118-2012.
6. Все металлоконструкции должны быть защищены от коррозии в зависимости от их назначения и условий эксплуатации в соответствии с СП 28.133.30.2012.
7. Все металлоконструкции армировать в один слой арматурой ГФ-021 по ГОСТ 25129-82 и покрыть эмалью ПР-15 по ГОСТ 6455-76 в два слоя на заводе-изготовителе.

А-ПР-21-170-КМД			
Кемаровская обл., Новокузнецкий городской округ, Центральный район, пр-кт Металлургов			
Изм.	Кол-во	Лист	Дата
		Р	4.28
Проверил	Амарханов	Разработал	Сучков
Н.Контроль	Ким		
Здание основной и средней общеобразовательной школы			Сталь
Марка K11-1			Лист
			Листов
			000 ПТЦ "Лужаревест"

Раздел 4.
Чертежи деталей

Дет. №	Маркировка	Профиль	Длина, мм	Кол-во, шт.	Материал	Масса, кг	Примечание
1-25	1-1-25	-10*200	255	1	С345-5	4.0	

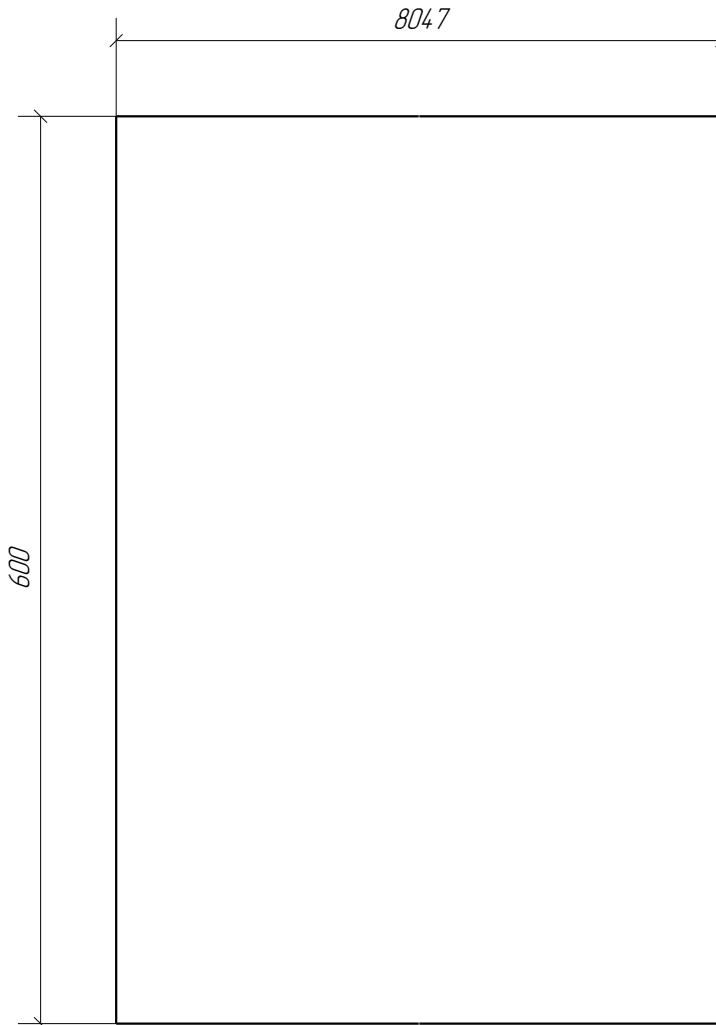
Кол-во	В сборках
1	1-Б10-3



А-ПР-21-170-КМД						
Кемеровская обл, Новокузнецкий городской округ, Центральный район, пр-кт Metallургов						
Изм.	Кол.уч.	Лист	№ док.	Подп.	Дата	
Здание основной и средней общеобразовательной школы				Стадия	Лист	Листов
Проверил	Амарханов	Сичу		Р	1-25	
Разработал	Сучков	Сичу		Деталь 1-25		
Н.Контроль	Ким	Ким		ООО ПТЦ "Лукаринвест"		

Дет. №	Маркировка	Профиль	Длина, мм	Кол-во, шт.	Материал	Масса, кг	Примечание
1-26	1-1-26	-6X600	8047	1	С345-5	227.4	сн.ф

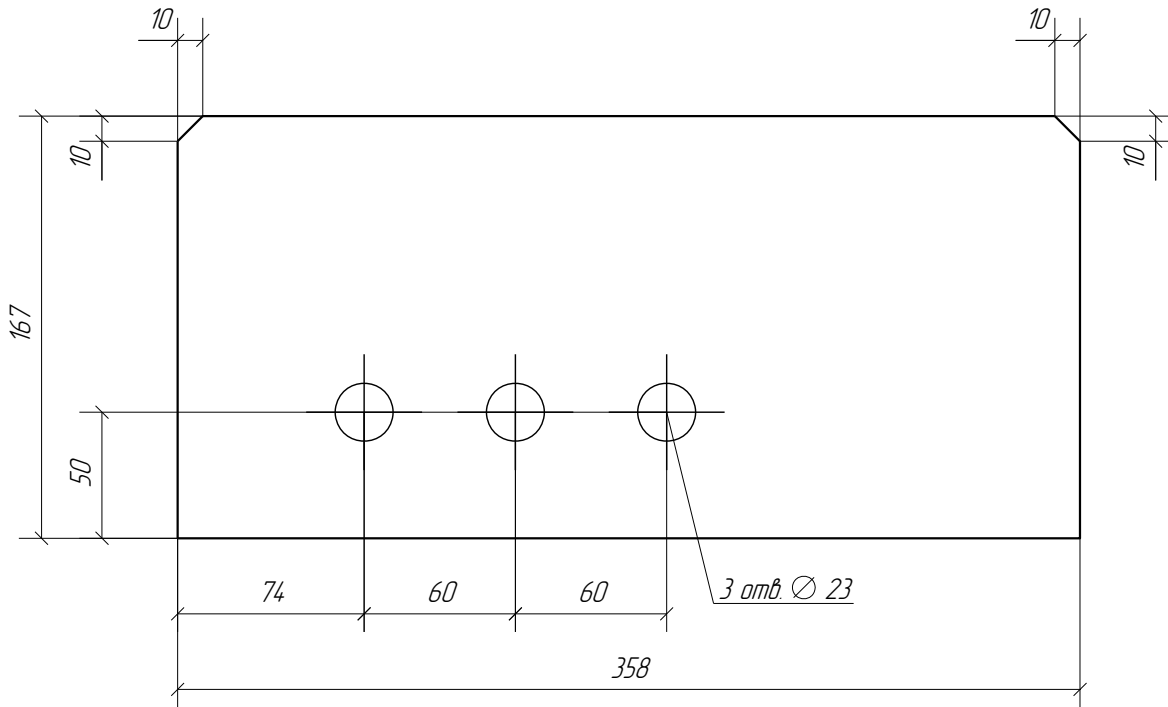
Кол-во	В сборках
1	1-Б6-1



						А-ПР-21-170-КМД		
						Кемеровская обл., Новокузнецкий городской округ, Центральный район, пр-кт Металлургов		
Изм.	Кол.уч.	Лист	№ док.	Подп.	Дата	Здание основной и средней общеобразовательной школы		
						Стадия	Лист	Листов
Проверил	Амарханов			<i>Амарханов</i>		Р	1-26	
Разработал	Сучков			<i>Сучков</i>		Деталь 1-26		
Н.Контроль	Ким			<i>Ким</i>		ООО ПТЦ "Лукаринвест"		

Дет. №	Маркировка	Профиль	Длина, мм	Кол-во, шт.	Материал	Масса, кг	Примечание
1-31	1-1-31	-10*167	358	1	С345-5	4.7	

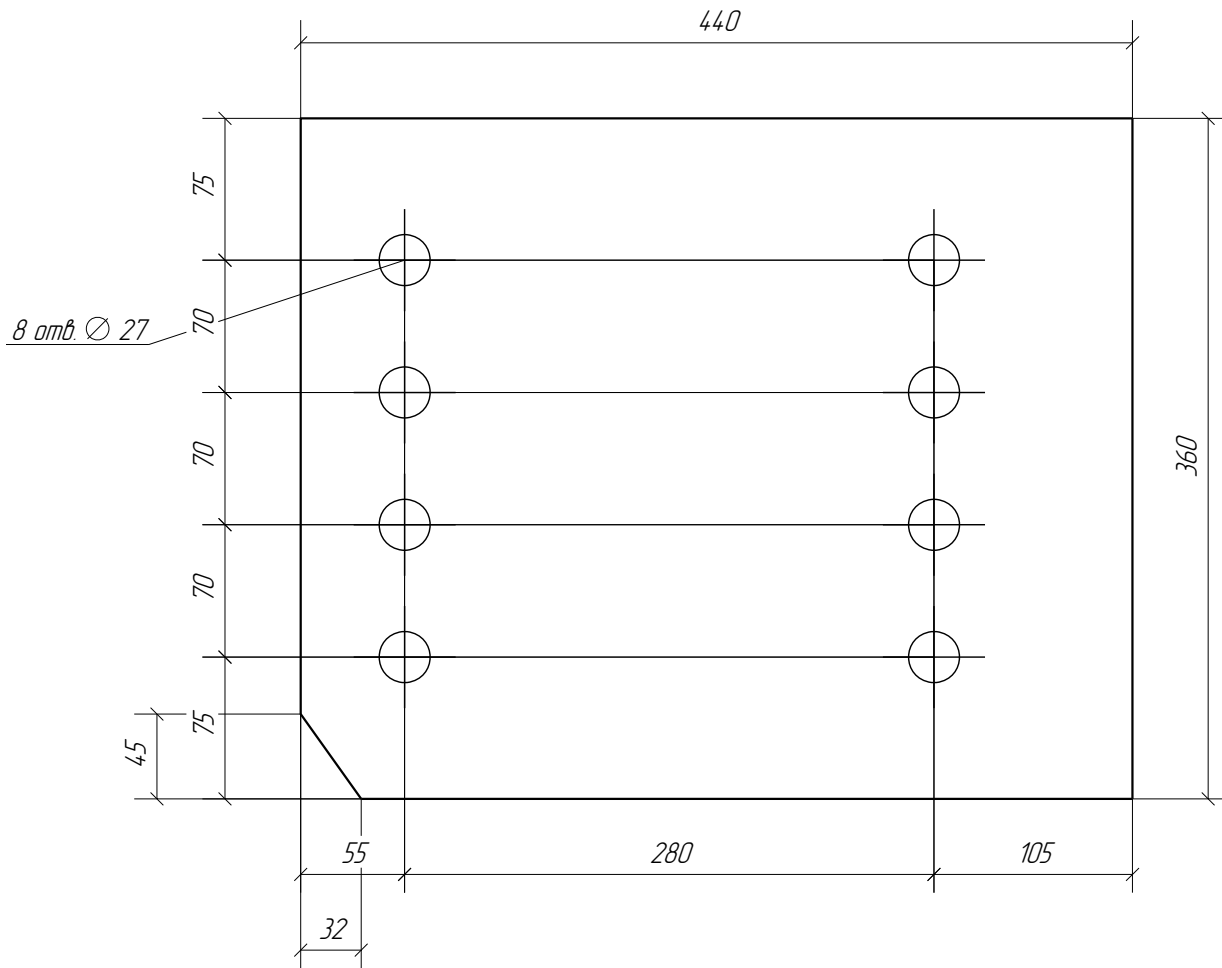
Кол-во	В сборках
1	1-Б13-4



						А-ПР-21-170-КМД		
						Кемеровская обл, Новокузнецкий городской округ, Центральный район, пр-кт Металлургов		
Изм.	Кол.уч.	Лист	№ док.	Подп.	Дата			
						Здание основной и средней общеобразовательной школы		
						Стадия	Лист	Листов
						Р	1-31	
Проверил	Амарханов	Сичу				Деталь 1-31		
Разработал	Сучков	Сичу						
Н.Контроль	Ким	Ким						
						ООО ПТЦ "Лукаринвест"		

Дет. №	Маркировка	Профиль	Длина, мм	Кол-во, шт.	Материал	Масса, кг	Примечание
5-7	1-5-7	-25*360	440	4	С355-5	31.1	

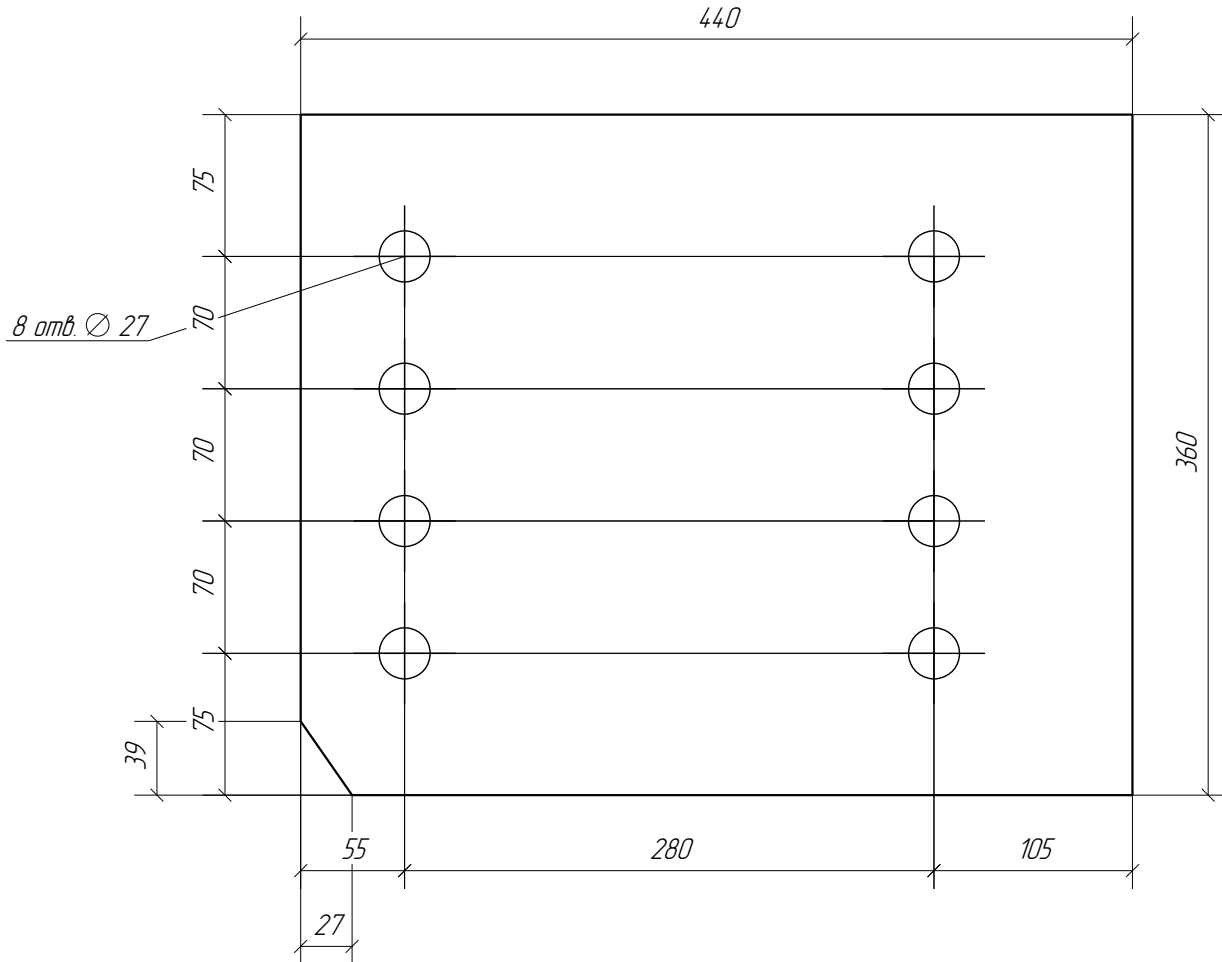
Кол-во	В сборках
1	1-Б1С-6
1	1-Б1С-7
1	1-Б1С-16
1	1-Б1С-28



А-ПР-21-170-КМД					
Кемеровская обл, Новокузнецкий городской округ, Центральный район, пр-кт Metallургов					
Изм.	Кол.уч.	Лист	№ док.	Подп.	Дата
Здание основной и средней общеобразовательной школы				Стадия	Лист
				Р	5-7
Проверил	Амарханов	Сичу		Деталь 5-7	
Разработал	Сучков	Сичу			
Н.Контроль	Ким	Сичу			
ООО ПТЦ "Лукаринвест"					

Дет. №	Маркировка	Профиль	Длина, мм	Кол-во, шт.	Материал	Масса, кг	Примечание
5-8	1-5-8	-25*360	440	1	С355-5	31.1	

Кол-во	В сборках
1	1-Б11с-15



А-ПР-21-170-КМД					
Кемеровская обл, Новокузнецкий городской округ, Центральный район, пр-кт Металлургов					
Изм.	Кол.уч.	Лист	№ док.	Подп.	Дата
Здание основной и средней общеобразовательной школы				Стадия	Лист
				Р	5-8
Проверил	Амарханов	Сичу		Деталь 5-8	
Разработал	Сучков	Сичу			
Н.Контроль	Ким	Ким			
				ООО ПТЦ "Лукаринвест"	