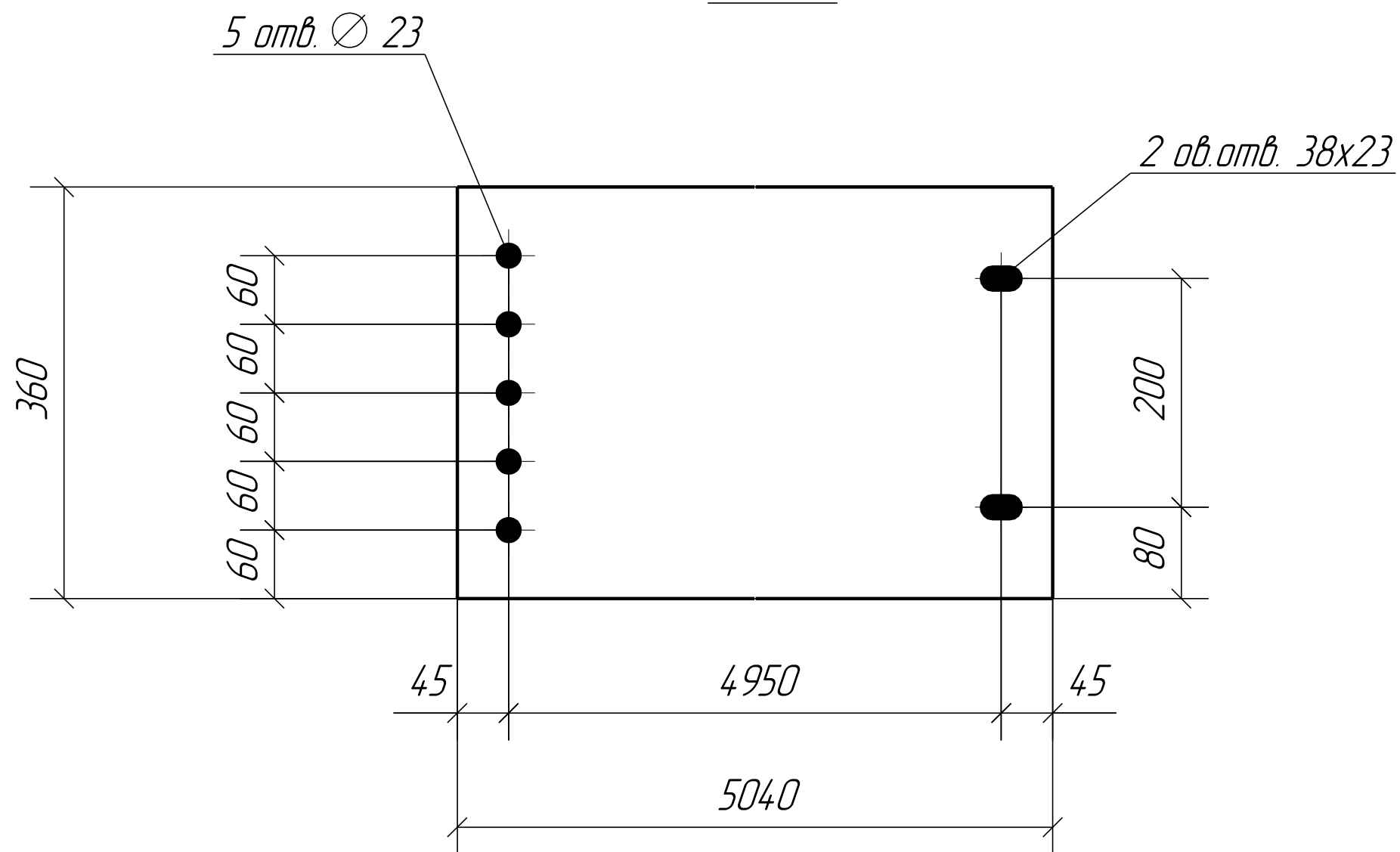


Кол-во	В сдвках
4	1-А.Б8-2
4	1-А.Б8-3
4	1-А.Б8-5
4	1-А.Б8-6
4	1-А.Б8-11
4	1-А.Б8-12

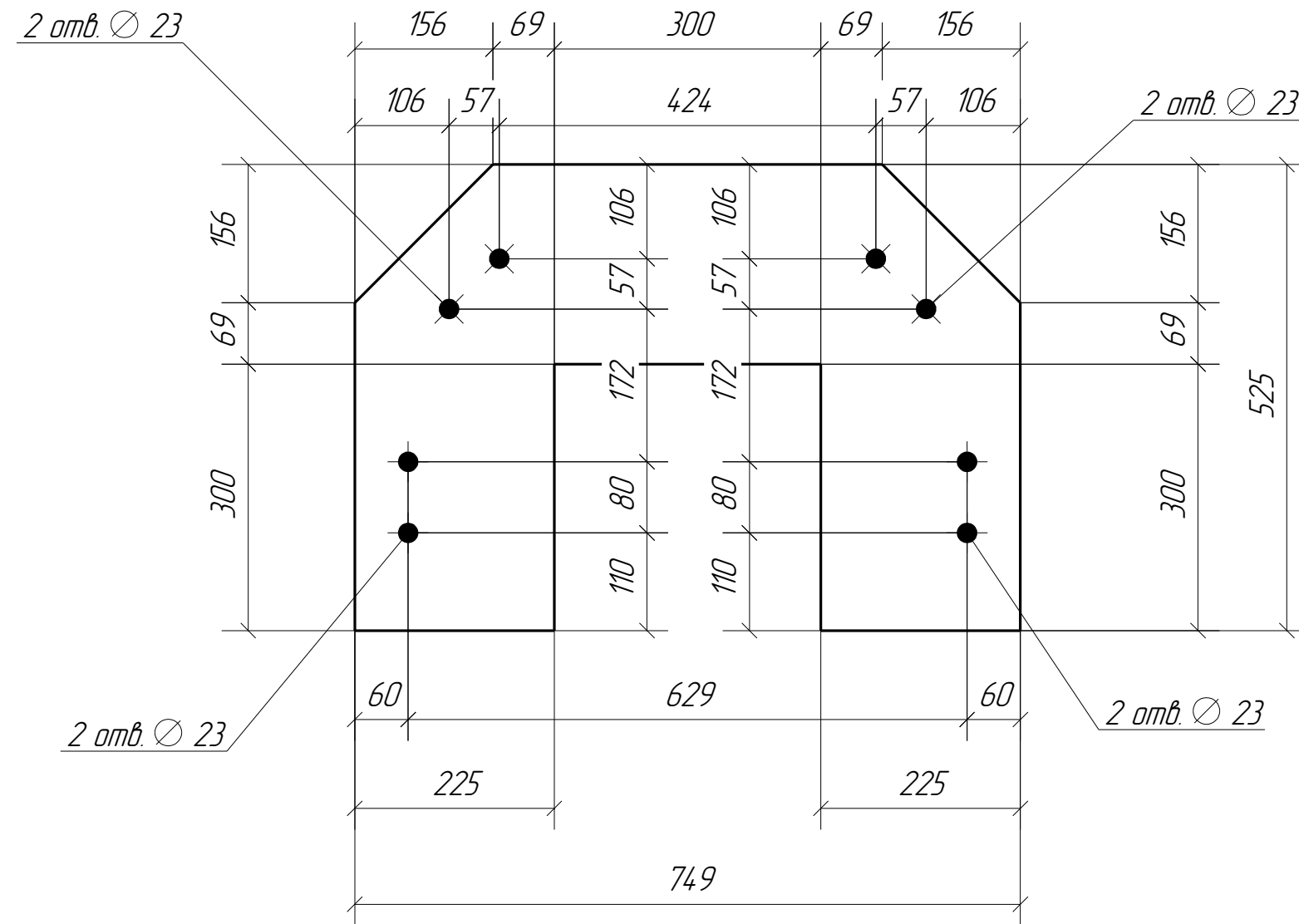
Дет. 4



Дет. №	Маркировка	Профиль	Длина, мм	Кол-во, шт.	Материал	Масса, кг	Примечание
4	1-4	- 10.0 мм	5040	24	С255	142.4	

Кол-во	В сборках
2	1-АК3-18
1	1-АК3-19

Дет. 597

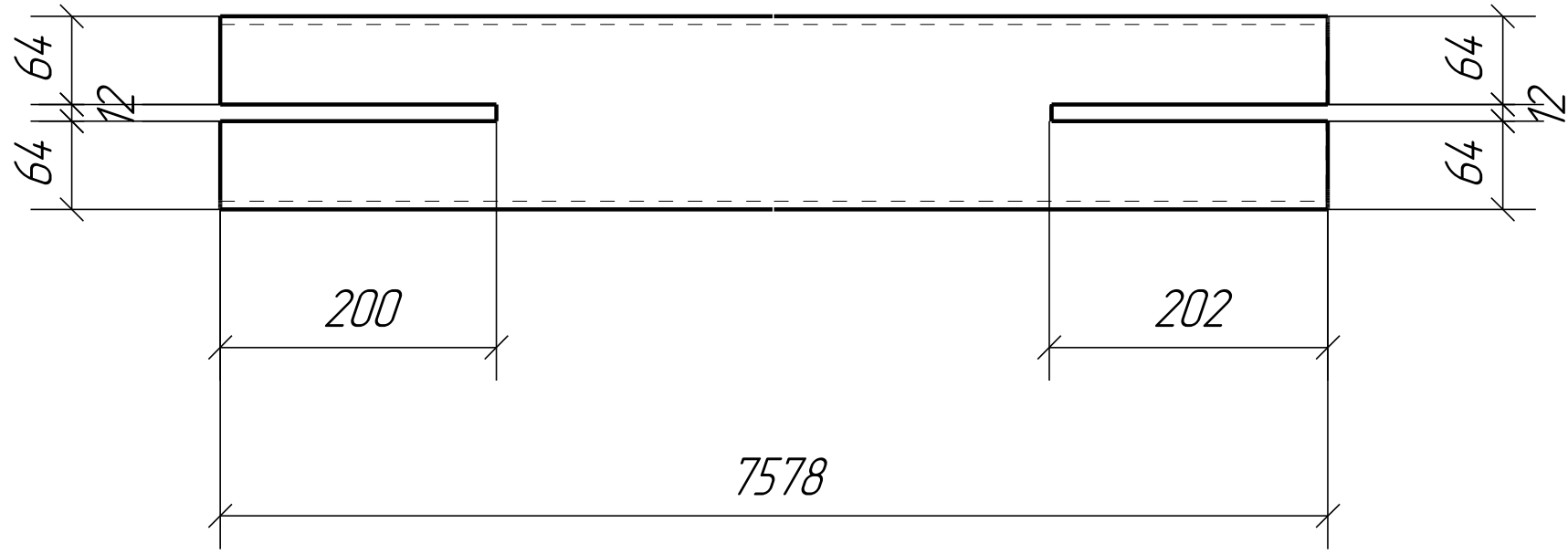


Дет. №	Маркировка	Профиль	Длина, мм	Кол-во, шт.	Материал	Масса, кг	Примечание
597	1-597	- 10.0 мм	749	3	С255	219	



Кол-во	В сборках
1	1-АС2-36

Дет. 2332

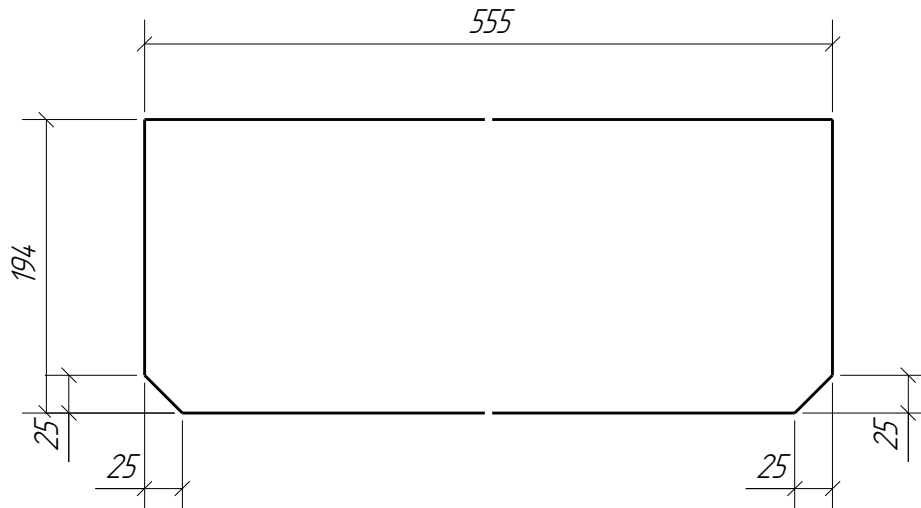


Дет. №	Маркировка	Профиль	Длина, мм	Кол-во, шт.	Материал	Масса, кг	Примечание
2332	1-2332	Гнз140X140X6	7578	1	С255	185.8	

Поз.	Обозначение	Наименование	Кол.	Масса ед., кг.	Приме- чание
195	Колонна	-14x194 L= 555 мм	40	11.8	472.0 кг

Кол-во	Марка
2	K1-4
1	K1-5
1	K1-9
1	K1-10
1	K1-11
2	K1-12
6	K1-13
2	K1-14
4	K1-15
2	K1-16
10	K1-17
2	K1-18
2	K1-19
2	K1-20
2	K1-21

Деталь 195



Согласовано


Tekla structures

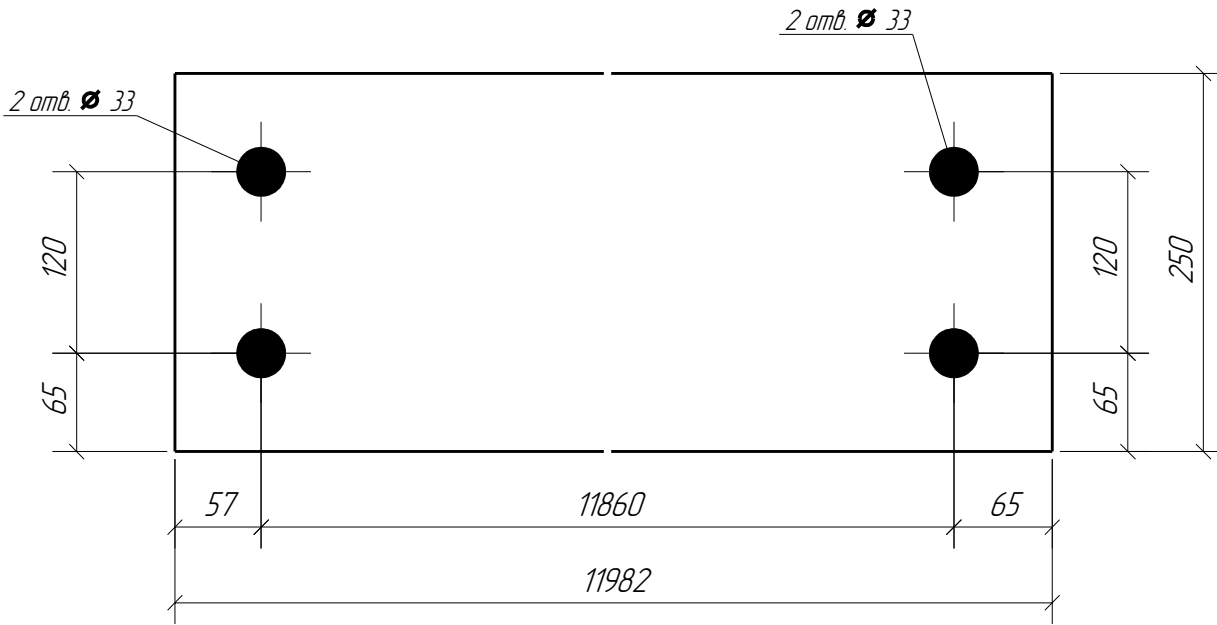
Взам. инв. №	
Подп. и дата	
Инв. № подл.	

						01/2019/Р-Д-3-КМД				
Изм.	Кол.уч.	Лист	№ док.	Подп.	Дата	Деталь 195	Стадия	Масса	Масштаб	
Нач.отдела							СЗ45	Р		1:5
ГИП								Лист	Листов	
Н.контроль								ПТЦ ЛУКАРИНВЕСТ		
Нач. группы										
Проверил Царев В										
Исполнил Матаев А.										

Поз.	Обозначение	Наименование	Кол.	Масса ед., кг.	Приме- чание
4	подкрановая балка	-12х250 L= 11982 мм	4	282.2	1128. кг

Кол-во	Марка
4	ПБ1-1

Деталь 4



Согласовано

Tekla structures

Взам. инв. №	
Подп. и дата	
Инв. № подл.	

01/2019/Р-Д-3-КМД

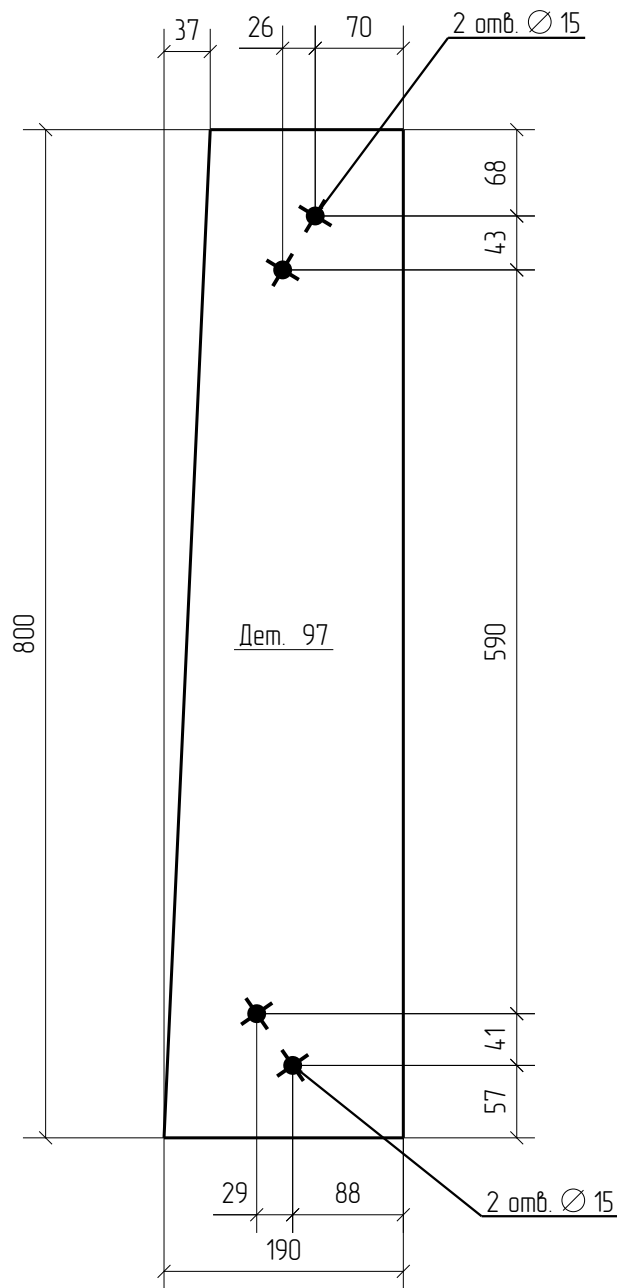
Изм.	Кол.уч.	Лист	№ док.	Подп.	Дата
Нач. отдела					
ГИП					
Н.контроль					
Нач. группы					
Проверил Царев В					
Исполнил Матаев А.					

Деталь 4

СЗ45

Стадия	Масса	Масштаб
Р		1:5
Лист	Листов	
ПТЦ ЛУКАРИНВЕСТ		

Кол-во	В сборках
8	П-3



Примечание:

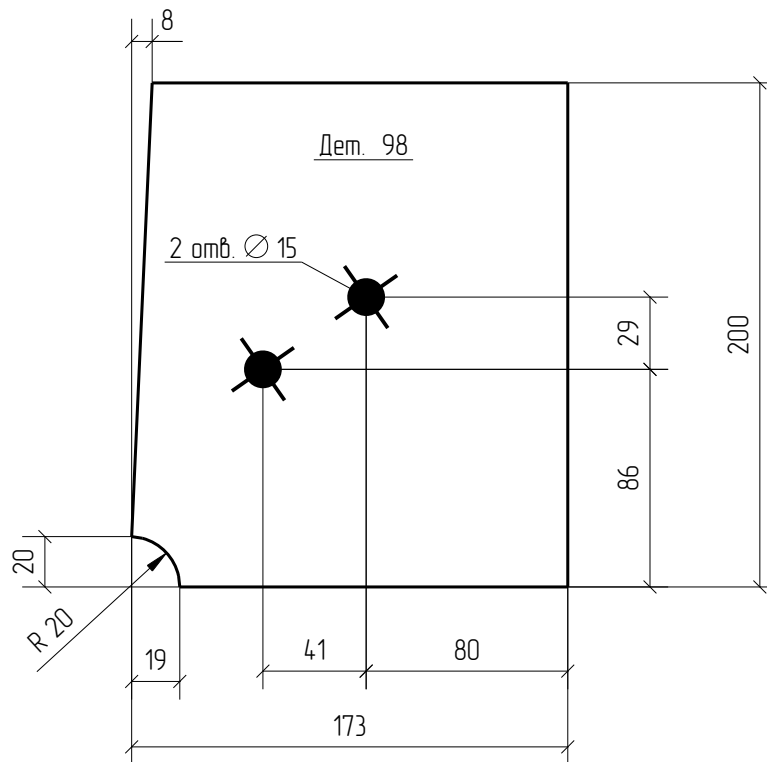
1. Предельные отклонения размеров по классу точности K-0,4 ГОСТ 21779-82;
2. Острые кромки притупить радиусом не менее 0,3 мм. Наличие заусенцев не допускается;
3. Предельные отклонения размеров отверстий не должны превышать +1 мм.;
4. Предельные отклонения размеров между осями любых двух отверстий  $\pm 1$  мм.;

Note:

1. Limit deviations of sizes according to the accuracy class K-0.4 GOST 21779-82;
2. Sharpen the edges to blunt a radius of at least 0.3 mm. Burrs are not allowed;
3. Limit deviations of hole sizes should not exceed +1 mm
4. Limit deviations of dimensions between the axes of any two holes  $\pm 1$  mm;



Дет. №	Маркировка	Профиль	Длина, мм	Кол-во, шт.	Материал	Масса, кг	Лист №
97	Дет.-97	- 8.0 мм	800	8	09Г2С-15	8.6	219
МРЦК 038.006.00.00 А-КМД							
Молниеотвод Н=49.5м.							
Изм.	Кол.уч.	Лист	№ док.	Подп.	Дата		
Разработал	Ефимов			<i>[Signature]</i>	18.02.19	Стадия	Лист
Проверил	Курненок			<i>[Signature]</i>	18.02.19	Р	219
Н.Контроль	Степанчук			<i>[Signature]</i>	18.02.19		
Проверил	Маслов			<i>[Signature]</i>	18.02.19	000 НПО "МЭМ"	
Т.контр	Мартынов			<i>[Signature]</i>	18.02.19		
Утвердил	Курненок			<i>[Signature]</i>	18.02.19		
Конструкции металлические деталеровочные						Деталь-97	



Примечание:

1. Предельные отклонения размеров по классу точности K-0,4 ГОСТ 21779-82;
2. Острые кромки притупить радиусом не менее 0,3 мм. Наличие заусенцев не допускается;
3. Предельные отклонения размеров отверстий не должны превышать +1 мм.;
4. Предельные отклонения размеров между осями любых двух отверстий  $\pm 1$  мм.;

Note:

1. Limit deviations of sizes according to the accuracy class K-0.4 GOST 21779-82;
2. Sharpen the edges to blunt a radius of at least 0.3 mm. Burrs are not allowed;
3. Limit deviations of hole sizes should not exceed +1 mm
4. Limit deviations of dimensions between the axes of any two holes  $\pm 1$  mm;



Дет. №	Маркировка	Профиль	Длина, мм	Кол-во, шт.	Материал	Масса, кг	Лист №
98	Дет.-98	- 8.0 мм	200	8	09Г2С-15	2.1	220
МРЦК 038.006.00.00 А-КМД							
Молниеотвод Н=49.5м.							
Изм.	Кол.уч.	Лист	№ док.	Подп.	Дата		
Разработал	Ефимов			<i>[Signature]</i>	18.02.19	Стадия	Лист
Проверил	Курненко			<i>[Signature]</i>	18.02.19	Р	220
Н.Контроль	Степанчук			<i>[Signature]</i>	18.02.19		
Проверил	Маслов			<i>[Signature]</i>	18.02.19	000 НПО "МЭМ"	
Т.контр	Мартынов			<i>[Signature]</i>	18.02.19		
Утвердил	Курненко			<i>[Signature]</i>	18.02.19		
Конструкции металлические деталеровочные						Деталь-98	